



**VERGER & VIGNE**  
tondeuses rotatives - broyeurs de sarments - labour de la terre mécanique



[www.perfectvanwamel.com](http://www.perfectvanwamel.com)



# Équipements PERFECT verger/vigne

Les tondeuses et broyeurs PERFECT ont été conçues et fabriquées par Van Wamel BV aux Pays-Bas depuis 1947. La conception et production sont fait 100% sous le même toit, en appliquant les meilleures matières et composants et les compétences et le savoir-faire de nos ingénieurs et techniciens. Tous ces éléments contribuent à la qualité élevée et constante pour laquelle nos machines sont connues.

Van Wamel dispose d'une réseau mondial de revendeurs et importateurs PERFECT . Nos partenaires sont un lien indispensable dans la distribution et service après-vente sur les équipements PERFECT.

## INDICE



TONDEUSES ROTATIVES	3
‣ LARGEUR FIXE	4
‣ LARGEUR VARIABLE	7
‣ INTERCEP	10
AMÉLIORATIONS DES BANDES HERBEUSES	15
DISQUES INTERCEP SOLO-SWING	16
BROYEURS BOIS DE TAILLE	19
ANDAINEURS	24

## ICÔNES



3-point arrière standard, frontal en option



Attelage frontal



Entraînement par courroies



Attelage frontal/arrière standard



Indication puissance tracteur requise



Entraînement par boîtiers



3-points arrière



Régime prise de force (t/mn)



Possibilité décharge latérale

Les spécification peuvent être modifiés sans préavis

## TONDEUSES ROTATIVES

# Tondeuses rotatives PERFECT

PERFECT propose la faucheuse idéale pour tout producteur de fruits ou vigneron; notre gamme comprend seulement des équipements d'haute qualité, qui ont été développés pour protéger vos cultures de la meilleure façon possible. Avec une faucheuse PERFECT vous êtes sûr d'avoir un outil extrêmement fiable, qui fait toujours du bon travail, pendant de nombreuses années.





## VINIMO



- Très maniable grâce à une conception courte et compacte.
- Deux rotors avec une lame de recoupe.
- Entraînement robuste, haute capacité.
- Décharge latérale (droite) possible.

### OPTIONS:

- Attelage frontale 540/1000 t/mn.
- Attelage pulvérisateur

SPÉCIFICATIONS	VINIMO-105	VINIMO-125
Largeur de travail (m)	1,05	1,25
Nombre de rotors	2	2
Largeur hors-tout (m)	1,13	1,33
Poids (kg)	185	220



## T



- Trois rotors, grand chevauchement
- Tendeur automatique des courroies.
- Très compact et maniable.
- Roue(s) sur le devant et rouleau(x) arrière(s) pour un parfait suivi du sol.

### OPTIONS:

- Attelage faucheuse-pulvérisateur pour tondre et traiter en un seul passage.
- Attelage frontal (trainé) / attelage frontal et arrière.



SPÉCIFICATIONS	T-155	T-180	T-200	T-225	T-250	T-290
Largeur de travail (m)	1,55	1,80	2,00	2,25	2,50	2,90
Nombre de rotors	3	3	3	3	3	3
Largeur hors-tout (m)	1,60	1,85	2,05	2,30	2,55	2,95
Poids (kg)	350	385	415	500	525	535



## RN



- Entraînement double boîtier; rotors contrarotatives, haute capacité.
- Tendeurs automatiques des courroies.
- Possibilité décharge latérale (gauche + droite).
- Trois rotors, grand chevauchement.
- Roues devant, rouleau arrière.

### OPTIONS:

- Déport hydraulique (parallélogramme, 30 cm gauche + droite).
- Attelage faucheuse-pulvérisateur pour tondre et traiter en un seul passage.
- Attelage frontal (trainé) / attelage frontal et arrière.
- Rouleau tandem et / ou roues en caoutchouc pour un excellent suivi du sol en terrain accidenté.

### SPÉCIFICATIONS

	RN-180	RN-200	RN-225	RN-250	RN-290
Largeur de travail (m)	1,80	2,00	2,25	2,50	2,90
Nombre de rotors	3	3	3	3	3
Déport maxi (dép.hydr.) depuis centre tracteur (m)	1,26	1,36	1,48	1,61	1,81
Largeur hors-tout (m)	1,85	2,05	2,30	2,55	2,95
Poids (kg)	415	460	480	530	585



## TKF



- Attelage frontal adaptable; couplage ultra-court devant tout type de tracteur.
- Entraînement 540, 750 ou 1000 t/mn, roue libre intégré dans le boîtier, aussi pour tracteurs poste inversé.
- Rotors contrarotatives, tendeurs automatiques courroies, haute capacité.
- Possibilité décharge latérale (gauche + droite).

### OPTIONS:

- Roues en caoutchouc sur le devant.



### SPÉCIFICATIONS

	TKF-200	TKF-230	TKF-260
Largeur de travail (m)	2,00	2,30	2,60
Nombre de rotors	4	4	4
Largeur hors-tout (m)	2,05	2,35	2,65
Poids (kg)	480	560	640



## LF



- Conception robuste.
- Patins profilés, vitesse d'avancement jusqu'à 10 km/h.
- Déport standard pour une grande portée de tonte.

### OPTIONS:

- Déport hydraulique (parallélogramme, 30 cm gauche + droite).
- Attelage frontal, suspension trainée.
- Rouleau arrière, soucoupes de support pour du terrain accidenté.
- Jeu de roues.

### SPÉCIFICATIONS

	LF-140	LF-185	LF-215	LF-245	LF-275	LF-360
Largeur de travail (m)	1,40	1,85	2,15	2,45	2,75	3,60
Nombre de rotors	2	3	3	3	3	4
Déport maxi (std.)	70	1,40	1,55	1,70	1,85	2,30
(déport hydr.)	(1,00)	(1,30)	(1,48)	(1,63)	(1,78)	(2,23)
Largeur hors-tout (m)	1,49	1,94	2,24	2,54	2,84	3,69
Poids (kg)	325	360	430	465	520	670



## LK



- Entraînement haute puissance par boîtiers.
- Tonde une végétation haute, dense et/ou dure.
- Entraînement protégé par des amortisseurs entre les boîtiers et un limiteur de couple sur le cardan transmission.

### OPTIONS:

- Rouleau arrière.
- Déport hydraulique.
- Jeu de roues.

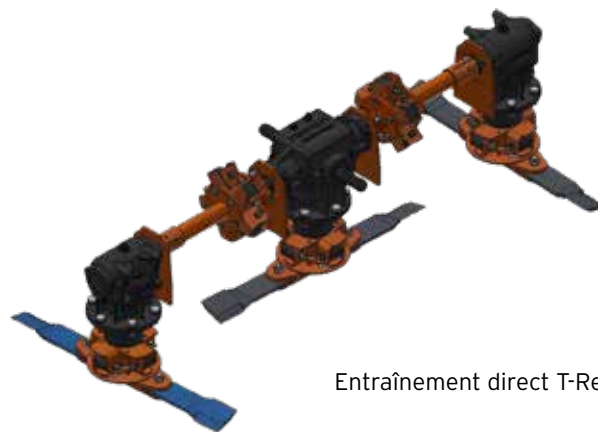
### SPÉCIFICATIONS

	LK-185	LK-215	LK-245	LK-275
Largeur de travail (m)	1,85	2,15	2,45	2,75
Nombre de rotors	2	2	3	3
Déport maxi (std.)	1,41	1,56	1,71	1,86
(déport hydr.)	1,40	1,55	1,70	1,83
Largeur hors-tout (m)	1,95	2,25	2,55	2,85
Poids (kg)	470	490	625	700





**NOUVEAU!**



Entraînement direct T-Rex

## T-Rex



- > Construction extrêmement robuste (à partir d'une largeur de 2m).
- > Équipée de trois lames (à partir d'une largeur de 2m).
- > Attelage flottante pour un suivi optimal du sol.
- > Transmission par boîtiers pour une transmission directe et puissante, moins d'usure et une durée de vie prolongée.
- > Dîchage latérale gauche + droite soit à l'arrière de la faucheuse (gauche + droite)

### OPTIONS:

- > Attelage Pulvérisateur
- > Déport hydraulique
- > Rouleau tandem
- > Roues massives en caoutchouc
- > Version frontale et 3 points 540 ou 1000 t/min. Avec prise de force supplémentaire à roue libre à gauche.

SPÉCIFICATIONS	T-REX 150	T-REX 165	T-REX 185	T-REX 200	T-REX 225	T-REX 245	T-REX 270	T-REX 290
Largeur de travail (m)	1,50	1,65	1,85	2,00	2,25	2,45	2,70	2,90
Nombre de rotors	2	2	2	3	3	3	3	3
Déport maxi (option)	1,00	1,08	1,18	1,25	1,38	1,48	1,60	1,70
Largeur hors-tout (m)	1,54	1,69	1,89	2,04	2,29	2,49	2,74	2,94
Poids (kg)	420	430	450	495	530	570	630	660



T-REX 150



TONDEUSES ROTATIVES

## Largeur variable

Afin de pouvoir faucher dans des plantations avec de différentes ou larges écartements PERFECT propose plusieurs solutions, avec des largeurs de coupe jusqu'à 5,70 mètres. Les mécaniques éprouvés exigent très peu d'entretien et ont une très longue durée de vie.

### Caractéristiques spécifiques:

- Largeur de travail gauche et droite individuellement réglable. Lames contrarotatives ; possibilité de décharge latérale gauche + droite (mulch).





## DR/MV



- Châssis central avec 2 (MV) ou 3 (DR) rotors.
- Entraînement par double boîtier ; lames contrarotatives, haute capacité, sabots protection sur les rotors sous les ailes.
- DR-570 avec des roues pivotantes au niveau des ailes.

### OPTIONS:

- Attelage faucheuse-pulvérisateur pour tondre et traiter en un seul passage\*.
- Attelage frontal (suspension traînée) ou attelage frontal + arrière\*.
- Ailes inclinables (max. 15 degrés)\*.
- Rouleau tandem et/ou roues caoutchouc sur le châssis central (standard sur DR-440/480/570).  
\*Pas sur DR-570

SPÉCIFICATIONS	DR-250	DR-280	MV-280	DR-320
Largeur de travail min.-max (m)	1,50-2,50	1,75-2,80	1,90-2,80	1,90-3,20
Nombre de rotors	2+2	3+2	2+2	3+2
Largeur de transport (m)	1,61	1,78	1,93	1,93
Poids (kg)	540	600	580	615

	MV-320	DR-365	DR-405
Largeur de travail min.-max (m)	1,95-3,20	2,25-3,65	2,45-4,05
Nombre de rotors	2+2	3+2	3+2
Largeur de transport (m)	2,05	2,28	2,48
Poids (kg)	625	660	710

	DR-440	DR-480	DR-570
Largeur de travail min.-max (m)	2,90-4,40	2,90-4,80	2,90-5,70
Nombre de rotors	3+2	3+2	3+4
Largeur de transport (m)	3,00	3,00	3,00
Poids (kg)	740	825	1100



## OPTION: MONTAGE HERBICIDE

### Spécifications:

- Désherbez la bande à côté en un seul passage.
- Possible sur tous les modèles PERFECT.
- Réservoir 120lt. et réservoir d'eau propre
- Pompe 12 V + Filtre
- 2x support de buses avec protection contre les collisions
- Commande, bloc en aluminium et électrovanne
- Manomètre
- Valve à glissière du rotor
- Tuyaux divers
- Amortisseur et support d'amortisseur



Support de buses avec protection contre les collisions



## VT



- Très haute capacité et vitesse d'avancement, aussi dans de l'herbe haute.
- Entraînement direct par boîtiers, haute torque.
- Cardan avec roue libre et limiteur de couple pour protection de l'entraînement.
- Décharge latérale

### OPTIONS:

- Déport hydraulique (déplacement de la tondeuse entière).
- Rouleau tandem et/ou roues en caoutchouc.
- Vanne hydr. pour écartement simultané gauche + droite (1 x DE).
- Rouleau extra-large

SPÉCIFICATIONS	VT-145	VT-180	VT-225	VT-260
Largeur de travail min.-max (m)	1,15-1,45	1,33-1,80	1,65-2,25	1,90-2,60
Nombre de rotors	2	2	2	2
Largeur ht mini-maxi (m)	1,18-1,48	1,36-1,83	1,68-2,28	1,93-2,63
Poids (kg)	450	460	640	700

### OPTION SPÉCIALE: TONDRE ET PULVÉRISER: \*

- Suspension flottante.
- Boîte de vitesses débrayable.
- 540-430 r/min PULVÉRISATION EFFICACE.  
Économie de carburant.

\*pas possible sur le VT-145.



VT-260 avec option tondre et pulvériser



VT-145



## TONDEUSES ROTATIVES

# Options

### LAMES:

- Les faucheuses PERFECT sont livrées avec des couteaux mobiles; ce montage donne une excellente protection contre des coups de cailloux etc.



*Couteaux fixes sur les modèles Vinimo, TKF, MV, DR/MD-250, FV2-160/195/220.*

### ATTELAGE PULVÉRISATEUR:

- Tondre et traiter en un seul passage; le poids du pulvérisateur est entièrement transmis sur les bras du relevage tracteur. La faucheuse est suspendue librement au-dessous de l'attelage. Aussi disponible avec boîtier déclenchable afin de suspendre l'entraînement des rotors quand on remplit le pulvérisateur.



*Disponible sur T, RN, DR/MV et VT.*

### ATTELAGE FRONTAL (TRAINÉ) / ATTELAGE FRONTAL + ARRIÈRE:

- Excellent suivi du sol grâce à la suspension trainée.

*Disponible sur T, RN, DR/MV, LF, RF, FV2.*



### DÉPORT HYDRAULIQUE (PARALLÉLOGRAMME):

- Déport réglable en continu; déport maximal 30 cm vers la gauche et droite.

*Disponible sur RN, LF, LK, DR/MV, VT, RF en MD.*



### ROUES CAOUTCHOUC:

- Plusieurs roues pneumatiques ou remplies de mousse disponibles.

*Disponible sur presque chaque modèle.*



### ROULEAU TANDEM:

- Ce double rouleau avec son montage sur balancier donne un excellent suivi du sol en terrain accidenté, ce qui se traduit par un travail souple avec une vitesse élevée.

*Disponible sur RN, DR/MV, VT, MD.*





## TONDEUSES ROTATIVES AVEC SATELLITE

# Tondre dans le rang

Tondre dans le rang est une méthode éprouvée pour la gestion de l'enherbement dans le rang en verger / vigne. Avec plusieurs modèles et des largeurs de coupe de 1,20 jusqu'à 4,40 m, PERFECT dispose d'une solution adaptée pour tout verger et vignoble. Les faucheuses avec satellite PERFECT sont connues pour leur longue durée de vie et excellente fiabilité ; ceci grâce à la fabrication faite-maison et spécifiquement la mécanique d'escamotage des satellites. La dureté du bras est facilement ajustée en modifiant la tension du ressort dont le montage standard est muni. Le satellite lui-même se tourne quand il tourne à l'arbre / au cep, ceci prévient que l'arbre / cep soit endommagé pendant le travail.

### Options:

- Palpeur hydraulique pour travailler autour des jeunes arbres/ceps ou pour travailler dans des terrains en pente >5%.
- Réglage hydraulique de la position du satellite; ce système permet d'optimiser le positionnement du satellite vis-à-vis l'arbre, sans toucher à l'effet escamotant. Ce système permet également de replier le satellite hydrauliquement pour le transport routier.
- Satellite inclinable, ceci permet de bien travailler dans des plantations avec des différences de niveaux entre la bande centrale et la terre dans le rang. Le satellite est placé sous un angle de 15 degrés maximale, l'angle est fixé par un système de broche.





## RF



- Grand déport.
- Plateau surbaissé pour tondre en-dessous des branches.
- Entraînement lourd par courroies avec des tendeurs automatiques.
- Roues pivotantes sur le devant et une roue d'appui arrière pour un parfait suivi du sol.

### OPTIONS:

- Palpeur hydraulique pour des jeunes plantations et terrains en pente >5%.
- Réglage hydraulique de la position du satellite.
- Satellite inclinable (15 degrés maxi).
- Roues en caoutchouc sur le devant.
- Attelage frontale 540/1000 t/mn.
- Déport hydraulique.

SPÉCIFICATIONS	RF-220	RF-270	RF-300	RF-325	RF-340	RF-365
Largeur de travail (m)	2,20	2,70	3,00	3,25	3,40	3,65
Nombre de rotors	2+1	3+1	3+1	3+1	4+1	4+1
Diamètre du satellite (cm)	60	60	60	85	60	85
Déport maxi depuis centre tracteur (m)	2,15	2,30	2,55	2,80	2,97	3,22
Poids (kg)	495	600	610	675	715	730



## MD



- Entraînement double boîtier, rotors contrarotatifs, haute capacité.
- Transmission lourde par courroies avec tenders automatiques.
- Roues pivotantes sur le devant et une roue d'appui arrière pour un parfait suivi du sol.
- Possibilité décharge latéral (gauche + droite) de la matière coupée.
- Diamètre satellites 60 cm (MD-440; 85 cm).

### OPTIONS:

- Palpeurs hydrauliques pour jeunes plantations / terrains en pente >5%.
- Réglage hydraulique des positions des satellites.
- Satellites inclinables (15 degrés maxi).
- Rouleau tandem et/ou roues en caoutchouc sur le devant.
- Déport hydraulique.

SPÉCIFICATIONS	MD-250	MD-280	MD-300	MD-335	MD-355	MD-400	MD-440
Largeur de travail min (m)	1,60	1,75	1,90	2,25	2,45	2,90	3,25
Largeur de travail max.(m)	2,50	2,80	3,00	3,35	3,55	4,00	4,40
Nombre de rotors	2+2	3+2	3+2	3+2	3+2	3+2	3+2
Largeur de transport (m)	1,70	1,78	1,93	2,28	2,48	3,00	3,00
Poids (kg)	505	535	560	565	620	740	765



## FV2



540



- Pour des vignes, cultures de baies etc.
- Entraînement mécanique, extrêmement fiable.
- Double boîtier, rotors contrarotatifs, haute capacité.
- Possibilité décharge latéral (gauche + droite) de la matière coupée.

### OPTIONS:

- Réglage hydraulique des positions des satellites.
- Satellites inclinables (15 degrés maxi).
- Palpeurs hydrauliques pour des jeunes ceps et des terrains en pente >5% (FV2-250-...-FV2-365).
- Attelage frontale 540/1000 t/mn.

### SPÉCIFICATIONS

	FV2-160	FV2-195	FV2-220	FV2-250
Largeur de travail min.-max.(m)	1,20-1,60	1,25-1,95	1,50-2,20	1,75-2,50
Nombre de rotors	2+2	2+2	2+2	3+2
Largeur de transport	1,23	1,50	1,93	2,48
Poids (kg)	300	430	460	515

### 

	FV2-265	FV2-300	FV2-320	FV2-365
Largeur de travail min.-max.(m)	1,90-2,65	2,25-3,00	2,45-3,20	2,92-3,65
Nombre de rotors	3+2	3+2	3+2	3+2
Largeur de transport	1,93	2,28	2,48	3,00
Poids (kg)	520	555	615	660



## VEILLER À LA SANTÉ DES SOLS

# PERFECT Améliorations des bandes herbeuses

Outre la tonte, il existe d'autres moyens de préserver la santé de vos terres. Vous trouverez ci-dessous quelques produits de notre gamme qui contribuent à la bonne santé du sol.



### WBG 2 - Sous-soleuse

Avec la sous-soleuse Perfect, vous éliminez le compactage du sol tout en conservant la couche végétale intacte. La capacité d'absorption d'eau du sol s'améliore, ce qui facilite la conduite de la bande herbeuse au printemps. L'amélioration de la structure du sol permet également à la bande herbeuse de conserver plus longtemps les bonnes graminées, de sorte que le processus de sur-semis (relativement coûteux) peut être effectué plus tard.



### Terra Ranger - Bineuse Intercep

Désherbeur/débroussailleur très efficace conçu pour le contrôle des mauvaises herbes dans le rang. Convient aux cultures fruitières et à la viticulture avec un espacement entre les rangs de 2,5 à 4,0 m.



### GB - Aérateur de surface

L'aérateur de surface Perfect élimine sans problèmes les compactages dans la couche supérieure du sol et assure une bonne aération du tapis herbeux ainsi qu'une meilleure perméabilité.



### Skyros Vario - Herse à disques

Le réglage en continu innovant de l'angle des herse à disques garantit un ajustement optimal pour l'opération souhaitée. Travail profond ou peu profond, beaucoup ou peu de résidus végétaux, sol sec ou humide : les herse à disques Vario-Disc fonctionnent sans problèmes en toutes circonstances. Grâce au réglage de l'angle des disques par rangée, les disques sont ultra-performants.



SATELLITES DE BROYAGE SOLO-SWING

## PERFECT Solo-Swing

L'actionnement hydraulique des satellites Solo-Swing présente de nombreuses possibilités d'utilisation.



### Caractéristiques spécifiques:

- Construction robuste mais surbaissé et compacte.
- Hauteur du disque/moteur 23/32 cm (hauteur de coupe réglé sur 6 cm).
- Couteaux mobiles d'un poids important.
- Bras inclinable (angle de travail 15 degrés maxi).
- Sabot protection sur palier au-dessous du rotor.

### Options:

- Palpeur hydraulique pour des jeunes plantations et terrains en pente > 5%.





SZA-600

## SZA

- Pour montage sur une faucheuse, broyeur, valet de ferme ou un autre porteur.
- Disponible en largeurs de coupe de 42, 50, 60 et 85 cm
- Débit d'huile 30 l/min.



### OPTIONS:

- Palpeur hydraulique pour des jeunes plantations et terrains en pente > 5%.



SZX-850

## SZX

- Déport hydraulique (parallélogramme).
- Roues de support (montage sur balancier) pour un excellent suivi du sol.
- Débit d'huile 30 l/min.
- Disque 60 cm ou 85 cm, pour relevage frontal.
- Attelage costaud (Cat. 2), déport maxi 2,45 m.

### OPTIONS:

- Version arrière.
- Palpeur hydraulique pour des jeunes plantations et terrains en pente > 5%.



SZS-600



## SZS

- Attelage 3-points arrière, facile à coupler/découpler.
- Disque 60 ou 85 cm.
- Déport hydraulique
- Roues de support (montage sur balancier) pour un excellent suivi du sol.
- Déport maxi 2,10 m (SZS-600) / 2,22 m (SZS-850).
- Débit d'huile 30 l.min.

### OPTIONS:

- Palpeur hydraulique pour des jeunes plantations et terrains en pente > 5%.

## DUO-SWING

- Attelage 3-points arrière cat. I/II.
- Diamètres disque deux x 42, 50 ou 60 cm.
- Double déport hydraulique.
- Plage de coupe maximal par le déport supplémentaire dans le poutre de l'attelage.
- 2 x Roues de support (montage sur balancier) pour un excellent suivi du sol.
- Débit d'huile 30 l.min.
- Plage de coupe 173 - 463 cm (modèle 42), 173-472 cm (modèle 50), 173 - 484 cm (modèle 60).
- Pour les plantations avec des largeurs de rangs de 200 à 450 cm.

### OPTIONS:

- Attelage 3-points pour relevage avant cat. I + II.
- Palpeur hydraulique pour des jeunes plantations et terrains en pente > 5%.





## BROYEURS BOIS DE TAILLE

# Broyeurs PERFECT

Les broyeurs PERFECT sont en mesure de déchiqeter le bois de taille d'une épaisseur maximale de 10 cm. La combinaison d'un rotor lourd et une haute vitesse de rotation génère un déchiqetage inégalé, aussi grandes quantités de sarments sont travaillées sans problème. Avec des largeurs de 0,90 m jusqu'à 4,60 m PERFECT propose le meilleur broyeur pour tout type de verger ou vigne.

### Caractéristiques:

- Construction ultra-costaude, réalisée avec les meilleures matières de base.
- Rotor et marteaux ultra-résistants pour un impact maximale.
- Excellent déchiqetage du bois de taille jusqu'à  $\varnothing$  10 cm avec une puissance requise relativement faible.
- Tendeurs courroies automatiques (sur la majorité des modèles) pour une disponibilité continue de la force de frappe.





## BROYEURS BOIS DE TAILLE

# Marteaux/rotor

Les marteaux PERFECT sont moulés d'un alliage d'acier et de bore, ce qui fait que le bord tranchant durcit en déchiquetant de la matière dure. Le résultat est une excellente performance et une longue durée de vie.

### Plusieurs types de marteaux:

➤ **0,9 kg;** pour l'herbe, végétation et des sarments jusqu'à  $\varnothing$  3 cm. Parfaite coupe en herbe.



➤ **2,2 kg;** pour le broyage du bois de taille jusqu'à  $\varnothing$  10 cm. Force de frappe inégale. Résistance contre des cailloux. Base de fixation large.

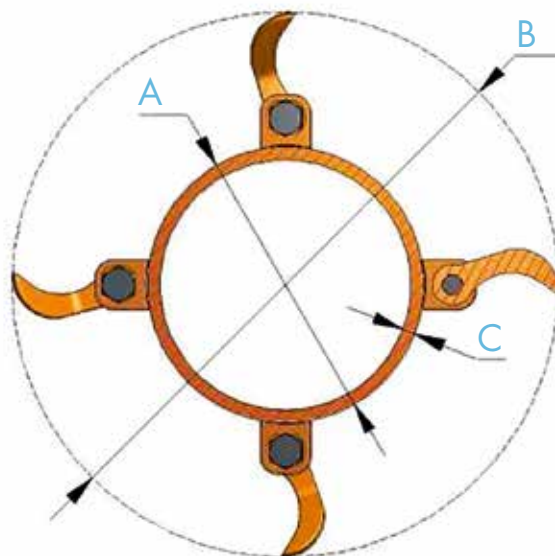


➤ **Combi-marteau;** marteau encore plus lourd (2,7 kg) avec lame remplaçable. Pour un déchiquetage superfine, aussi des sarments épais. Excellente coupe en herbe. Économie de 20% en coût de pièces de rechange.

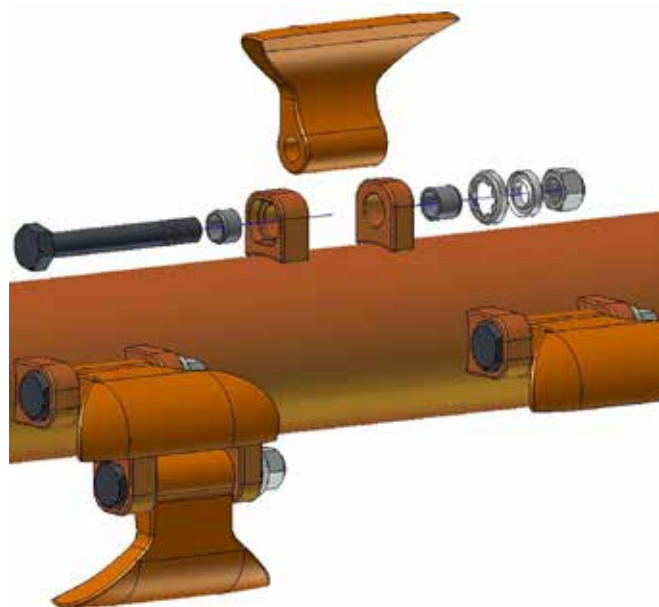


### Montage Pro-Fix

Le montage des marteaux Pro-Fix donne une grande valeur ajoutée en protégeant le montage des marteaux dans des circonstances très difficiles. Quand le rotor rencontre un gros cailloux, souche d'arbre ou autre objet grand et/ou lourd ce système de guidage en acier dur prévient que les points de fixation soient endommagés ou même enlevés du tube.



MODEL	A Ø TUBE	B Ø ROTOR	C ÉPAISSEUR (MM)
KD / BG2-BK2 / VARIOCHOP /	140	407	12,5
KG-KK 150/180/220	178	445	14,2
KG-KK 245HD	219	485	12,5
NX-460	160	427	12,5



### Suspension unique des marteaux

La suspension des marteaux des broyeurs PERFECT comprend des douilles en acier trempé entre les points de montage et les axes montage des marteaux. Grâce à ces douilles les points de fixation ne s'usent pas et par conséquent ne doivent pas être remplacés. L'absence des travaux de meulage et soudure préserve l'équilibre du rotor ce qui signifie une durée de vie prolongée.



## BG2/BK2



- Broyeur pour bois de taille jusqu'à  $\varnothing$  8 cm.
- Caisse et entraînement surbaissé, hauteur 51 cm.
- Tendeur automatique des courroies pour une disponibilité constante de la haute force de frappe.
- Déport latéral (parallélogramme).

### OPTIONS:

- Déport hydraulique.
- Version frontale (suspension trainée).
- Tôle de blindage / tôle pour broyage de feuilles.
- Combi-marteaux.
- Rouleau de grand diamètre 22 cm (15 cm std.)



## VARIOCHOP



- Attelage frontal/arrière.
- Déport hydraulique 48 cm.
- Régime entraînement ajustable en renversant les poulies entraînement; Entraînement 540/750/1000 t/mn.
- Boîtier avec roue libre intégrée; aussi pour tracteurs poste inversé.

### OPTIONS:

- Dents de herse.
- Tôle de blindage / tôle pour broyage de feuilles.
- Combi-marteaux.
- Rouleau de grand diamètre 22 cm (15 cm std.)

SPÉCIFICATIONS	135	150	180	210
Largeur de travail (m)	1,35	1,50	1,80	2,10
Marteaux (nombre)	8	9	12	12
Largeur hors-tout (m)	1,57	1,72	2,02	2,32
Déport max. depuis centre tracteur (m)	0,68	0,99	1,29	1,59
Poids (kg)	660	700	740	810

### SPÉCIFICATIONS: BG2/BK2

	BK2-090	BG2/BK2-105	BG2/BK2-120	BG2/BK2-135	BG2/BK2-150	BG2/BK2-180	BG2/BK2-210
Largeur de travail (m)	0,90	1,05	1,20	1,35	1,50	1,80	2,10
Marteaux (nombre)	6	6	8	8	9	12	12
Largeur hors-tout (m)	1,10	1,28	1,43	1,58	1,73	2,03	2,33
Déport max. depuis centre tracteur (m)	0,56	0,62	0,80	0,95	1,10	1,40	1,70
Poids BG2/BK2 (kg)	385	480/500	510/535	525/550	550/590	640/665	725/800



## KG / KK



- Broyeur bois de taille ultra-robuste.
- Marteaux 2,2 kg, pour bois de taille jusqu'à ø 10 cm.
- Déport latéral (parallélogramme).
- Entraînement du rotor par quatre courroies avec tendeur automatique.
- KG/KK-245HD avec boîtier, cardan, rotor et rouleau arrière surdimensionnés.
- KK avec capot réglable et la possibilité d'utiliser des dents de herse.

### OPTIONS:

- Déport hydraulique.
- Attelage frontale (suspension trainée).
- Tôle de blindage / tôle pour broyage de feuilles.
- Combi-marteaux.
- Pro-Fix montage des marteaux.
- Décharge latérale (KK)



### SPÉCIFICATIONS

	KG/KK-150	KG/KK-180	KG/KK-220	KG/KK-245HD
Largeur de travail (m)	1,50	1,80	2,20	2,45
Nombre de marteaux	9	12	12	16
Largeur hors-tout (m)	1,71	2,10	2,50	2,75
Déport max. depuis centre tracteur (m)	1,12	1,42	1,82	1,81
Poids (kg)	750/770	780/815	795/865	990/1035



## VINICHOP



- Broyeur pour la viticulture et la vignoble
- Disponible avec des marteaux de 0,9 kg, pour bois de taille pouvant atteindre 3 cm de diamètre
- Dents de râteau standard
- Dépot mécanique standard,
- Entraînement par 4 courroies trapézoïdales
- Couvercle facilitant la maintenance
- Attelage cat. I + II

### OPTIONS:

- Déport hydraulique.
- Version frontal et arrière 1000 t/mn



### SPECIFICATIONS

	90	105	120	130	140	160	180
Largeur de travail (m)	0,90	1,05	1,20	1,30	1,40	1,60	1,80
Nombre de marteaux	10	12	14	15	16	18	20
Largeur hors-tout (m)	1,10	1,25	1,40	1,50	1,60	1,80	2,00
Dents de râteau	7	8	9	10	10	12	13
Poids (kg)	315	325	350	365	375	400	445



## KD



- Broyeur compact et robuste pour des sarments jusqu'à  $\varnothing$  3 cm.
- Marteaux 0,9 kg et dents de herse.
- Déport standard (deuxième point de fixation de l'attelage).

### OPTIONS:

- Déport hydraulique.
- Attelage frontale 540/1000 t/mn.
- Pro-Fix montage des marteaux.



## NX-460



- Largeur de travail réglable en continu 2,90 - 4,60 m
- Deux broyeurs robustes de 2,40 m chacun.
- Suspension indépendante et trainée pour un suivi du sol optimal.
- Marteaux 2,2 kg pour l'herbe et bois de taille jusqu'à  $\varnothing$  8 cm.

### OPTIONS:

- Roues directionnelles pour un rayon de braquage minimale.
- Marteaux 0,9 kg pour une excellente coupe en herbe.
- Combi-Marteaux



SPÉCIFICATIONS	KD-150	KD-180	KD-210	KD-240
Largeur de travail (m)	1,50	1,80	2,10	2,40
Nombre de marteaux (0,9 kg)	16	18	22	24
Largeur hors-tout (m)	1,73	2,03	2,22	2,68
Déport max. depuis centre tracteur (m)	0,80	1,27	1,42	1,60
Poids (kg)	460	500	590	685

SPÉCIFICATIONS	NX-460
Largeur de travail mini-maxi (m)	2,90-4,60
Nombre de marteaux (2,2 / 0,9 kg)	32/48
Largeur de transport (m)	3,00
Poids (kg)	2100



## ANDAINEURS BOIS DE TAILLE

# Andaineurs de sarments PERFECT

Les andaineurs bois de taille PERFECT balayent des feuilles et sarments du rang et nettoient la terre autour des arbres/ceps.

Les andaineurs PERFECT sont muni d'une roue de support ce qui fait que les balais suivent le sol d'une façon optimale, indépendamment du tracteur.

### De série sur tous les andaineurs PERFECT:

- Roue d'appui pivotante pour un suivi du sol optimale.
- Angle de travail / pression au sol réglable pour un excellent résultat.
- Radius des brosses 100 cm, alternatives 130 et 58 cm (vignes).
- Aussi disponible avec des pales caoutchouc et sabot sur palier au lieu d'une roue.





## FIXATION SUR BROYEUR

### SPA

#### POUR MONTAGE SUR UN BROYEUR BOIS DE TAILLE

- Incl. plaque de montage pour fixation sur le broyeur.

#### OPTIONS:

- Levage hydraulique.
- Déport réglable (manuel).
- Pales caoutchouc + sabot sur palier.



## MONTAGE FRONTAL SUR TRACTEUR

### SPF

#### POUR MONTAGE COTÉ FRONTAL DU TRACTEUR

- Poutre pour montage sur le devant (porte-masse) du tracteur.
- Aussi pour tracteurs sans relevage frontal.

#### OPTIONS:

- Levage hydraulique.
- Réglage hydraulique du déport.
- Attelage 3-points frontal pour relevage avant, incl. déport supplémentaire.
- Pales caoutchouc + sabot sur palier.





## ANDAINEUR DOUBLE

# SPD

### POUR MONTAGE EN FRONTAL TRACTEUR, AUSSI POUR TRACTEURS SANS RELEVAGE FRONTAL

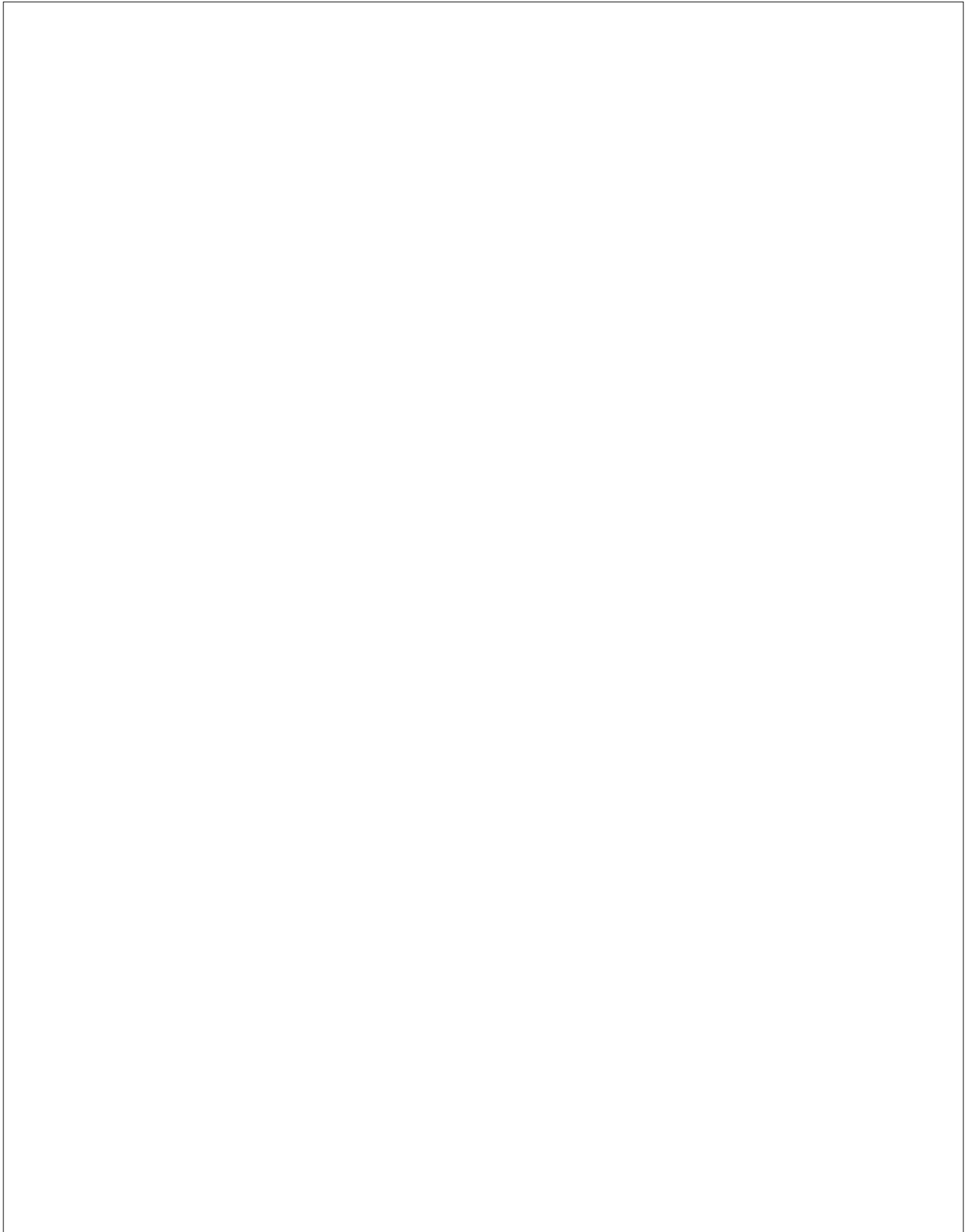
- Nettoie la bande désherbée aux deux côtés de la bande centrale.
- Largeur total 5,15 m maximale.
- Poutre pour montage sur le devant (porte-masse) du tracteur.
- Levage hydraulique et réglage déport hydraulique des têtes de balais.
- Connexions hydrauliques; 4 DE ou 3 DE + 1 SE.

#### OPTIONS:

- Attelage 3-points frontal pour relevage avant, incl. déport supplémentaire (largeur maximale 5,15 m).
- Pales caoutchouc + sabots sur palier.

LARGEUR DE TRAVAIL ANDAINEUR DOUBLE SPD		
	Radius brosses (m)	Largeur de travail min-max. (m)
<b>Version standard (poutre de montage)</b>	58	1,40-4,04 m
	100 (std.)	2,20-4,45 m
	130	2,80-4,75 m
<b>Avec attelage 3-points</b>	58	1,40-4,43 m
	100 (std.)	2,20- 4,85 m
	130	2,80-5,15 m

## NOTES





Votre PERFECT partner:

📍 **PERFECT Van Wamel B.V.**  
Energieweg 1, 6658 AE  
Beneden Leeuwen  
The Netherlands  
☎ +31 (0) 487 59 29 44  
@ sales@vanwamel.nl  
🌐 www.perfectvanwamel.com

