



# FRUITTEELT & WIJNBOUW

maaiers - versnipperaars - strokenpoetsers - grondbewerking



[www.perfectvanwamel.com](http://www.perfectvanwamel.com)



# PERFECT fruitteelmachines

PERFECT cirkelmaaiers en versnipperaars worden sinds 1947 door Van Wamel BV in Beneden-Leeuwen ontworpen en gebouwd. De ontwikkeling en productie worden geheel in eigen beheer uitgevoerd waarbij gebruik wordt gemaakt van de beste materialen en componenten én het vakmanschap van onze ontwerpers en technici. Dit alles draagt bij aan de hoge en constante kwaliteit waar PERFECT maaimachines bekend om staan.

Van Wamel BV beschikt over een wereldwijd netwerk van PERFECT dealers. Onze partners zijn een onmisbare schakel in de verkoop en service van PERFECT machines.

## INHOUDSOPGAVE



<b>CIRKELMAAIERS</b>	<b>3</b>
› VASTE WERKBREEDTE	4
› VARIABELE BREEDTE	7
› MET MAAISCHIJF	10
<b>GRASSTROOKVERBETERING</b>	<b>15</b>
<b>SOLO-SWING MAAISCHIJVEN</b>	<b>16</b>
<b>VERSNIPPERAARS</b>	<b>19</b>
<b>STROKENPOETSERS</b>	<b>24</b>

## ICONEN



Standaard 3-punt achter, front optie



Standaard front en 3-punt, achter



3-punt achter



Frontaanbouw



Indicatie tractorvermogen



540 Aandrijving (t/min)



V-snaaraandrijving



Direkte aandrijving (tandwielkasten)



Mogelijkheid zij-uitworp

## CIRKELMAAIERS

# PERFECT cirkelmaaiers

PERFECT biedt voor elke fruit- of druiventeler de ideale cirkelmaaier; ons programma bestaat stuk voor stuk uit kwaliteitsmachines, ontwikkeld om uw product optimaal te beschermen. Met een PERFECT bent u verzekerd van een betrouwbare maaimachine die áltijd goed maaiwerk aflevert, en dat vele jaren lang.





## VINIMO



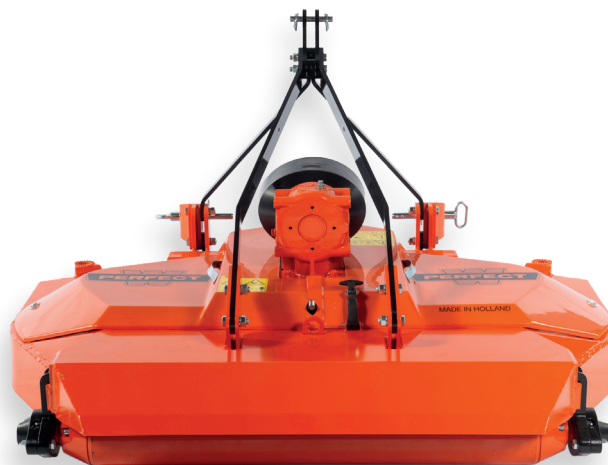
- > Zeer wendbaar door korte aanbouw en compact frame.
- > Twee rotoren met overlappessen.
- > Robuuste aandrijving, hoge capaciteit.
- > Mogelijkheid zij-uitworp van het maaisel (naar rechts).

### OPTIES:

- > Frontuitvoering 540 of 1000 t/min.
- > Maai-spuit uitvoering



SPECIFICATIES	VINIMO-105	VINIMO-125
Werkbreedte (m)	1,05	1,25
Aantal rotoren	2	2
Totale breedte (m)	1,13	1,33
Gewicht (kg)	185	220



## T



- > Drie rotoren, ruime overlapping.
- > Automatische spanning van de v-snaren.
- > Zeer compact en wendbaar.
- > Frontwiel(en) en looprol voor uitstekende bodemvolgning.

### OPTIES:

- > Aanbouwbok voor gecombineerd maaien en spuiten.
- > Getrokken frontuitvoering of front én achteruitvoering.
- > Volrubber front zwenkwielen



SPECIFICATIES	T-155	T-180	T-200	T-225	T-250	T-290
Werkbreedte (m)	1,55	1,80	2,00	2,25	2,50	2,90
Aantal rotoren	3	3	3	3	3	3
Totale breedte (m)	1,60	1,85	2,05	2,30	2,55	2,95
Gewicht (kg)	350	385	415	500	525	535



## RN



- Dubbele aandrijving; tegengesteld draaiende messen, hoge capaciteit.
- Automatische spanning van de v-snaren.
- Mogelijkheid zij-uitworp naar links + rechts van het maaisel.

### OPTIES:

- Hydraulisch verstek (parallellogram).
- Aanbouwbok voor gecombineerd maaien en spuiten.
- Getrokken frontuitvoering of dubbele bok voor aanbouw in de front- en driepuntshef.
- Tandemrol en/of volrubber frontzwenkwieien voor optimale bodemvolgving in ongelijk terrein.

SPECIFICATIES	RN-180	RN-200	RN-225	RN-250	RN-290
Werkbreedte (m)	1,80	2,00	2,25	2,50	2,90
Aantal rotoren	3	3	3	3	3
Max. verstek (optie)					
buiten midden tractor (m)	1,26	1,36	1,48	1,61	1,81
Totale breedte (m)	1,85	2,05	2,30	2,55	2,95
Gewicht (kg)	415	460	480	530	585



## TKF



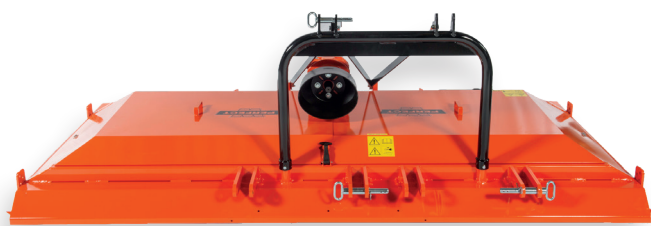
- Flexibele aanbouwbok; zeer korte aanbouw aan elke tractor.
- Aandrijving 540, 750 (eco) of 1000 toeren met geïntegreerde vrijloop, ook voor tractoren met omkeerinrichting.
- Automatische spanning van de v-snaren.
- Tegengesteld draaiende messen, hoge capaciteit.
- Mogelijkheid zij-uitworp van het maaisel.

### OPTIES:

- Volrubber frontzwenkwieien.



SPECIFICATIES	TKF-200	TKF-230	TKF-260
Werkbreedte (m)	2,00	2,30	2,60
Aantal rotoren	4	4	4
Totale breedte (m)	2,05	2,35	2,65
Gewicht (kg)	480	560	640



## LF



- Uiterst robuuste constructie.
- Automatische spanning van de v-snaren.
- Geprofileerde glijsloffen, rijnsnelheid tot 10 km/h.
- Standaard verstek voor een groot maaibereik (niet op LF-140).

### OPTIES:

- Hydraulisch vestek (parallelogram).
- Getrokken frontuitvoering 540/1000 t/min.
- Looprol / steunschotels voor gebruik in ongelijk terrein.
- Wielset (diverse wielen leverbaar).

SPECIFICATIES	LF-140	LF-185	LF-215	LF-245	LF-275	LF-360
Werkbreedte (m)	1,40	1,85	2,15	2,45	2,75	3,60
Aantal rotoren	2	2	3	3	3	4
Max. verstek std	70	1,40	1,55	1,70	1,85	2,30
(optie hydraulisch)	(1,00)	(1,30)	(1,48)	(1,63)	(1,78)	(2,23)
Totale breedte (m)	1,49	1,94	2,24	2,54	2,84	3,69
Gewicht (kg)	325	360	430	465	520	670



## LK



- Uiterst zware aandrijving d.m.v. tandwielkasten.
- Maait hoog/dicht gras en taai materiaal.
- Aandrijving beschermd door koppelingen tussen tandwielkasten en op aftakas.

### OPTIES:

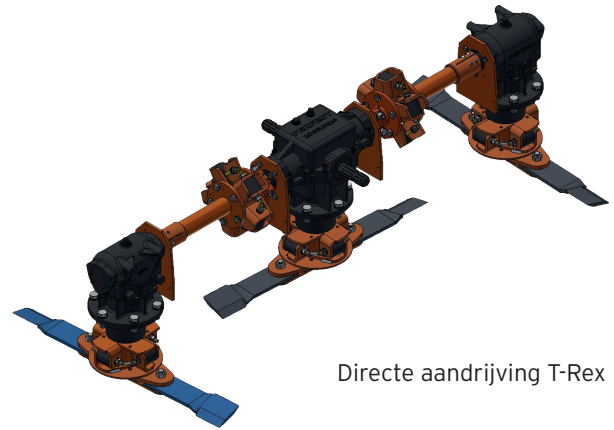
- Looprol.
- Hydraulisch verstek (zijdelings verplaatsen gehele machine).
- Wielset (diverse wielen leverbaar).

SPECIFICATIES	LK-185	LK-215	LK-245	LK-275
Werkbreedte (m)	1,85	2,15	2,45	2,75
Aantal rotoren	2	2	3	3
Max. verstek std.	1,41	1,56	1,71	1,86
(optie hydraulisch)	1,40	1,55	1,70	1,83
Totale breedte (m)	1,95	2,25	2,55	2,85
Gewicht (kg)	470	490	625	700





NIEUW!



Directe aandrijving T-Rex

## T-Rex



- > Uiterste sterke constructie uit hoogwaardige materialen
- > Uitgerust met drie messen, waardoor de maaier compact blijft
- > Zwevend maaidek voor een optimale bodemvolgving
- > Tandwielkastaandrijving voor directe en krachtige overbrenging, minder slijtage en een langere levensduur
- > Met zijuitworp mogelijkheid (links + rechts)

### OPTIES:

- > Aanbouwbok voor maai/spuit-combinatie
- > Hydraulisch verstek
- > Tandemrol
- > Volrubber frontzwenkwielen
- > Frontuitvoering of dubbele bok voor aanbouw in front of 3-puntshef

SPECIFICATIES	T-REX 150	T-REX 165	T-REX 185	T-REX 200	T-REX 225	T-REX 245	T-REX 270	T-REX 290
Werkbreedte (m)	1,50	1,65	1,85	2,00	2,25	2,45	2,70	2,90
Aantal rotoren	2	2	2	3	3	3	3	3
Max. verstek (optie)	1,00	1,08	1,18	1,25	1,38	1,48	1,60	1,70
Totale breedte (m)	1,54	1,69	1,89	2,04	2,29	2,49	2,74	2,94
Gewicht (kg)	420	430	450	495	530	570	630	660



T-REX 150



CIRKELMAAIERS

## Variabele werkbreedte

Voor het maaien van grote of verschillende rijenafstanden biedt PERFECT diverse oplossingen, tot wel 5,70 meter breed. De beproefde mechanismen voor de breedteverstelling vereisen weinig onderhoud en hebben een zeer lange levensduur.

### Bijzondere kenmerken:

- Werkbreedte links en rechts onafhankelijk hydraulisch verstelbaar. Tegengesteld draaiende messen; uitworp naar achter of aan weerszijden onder de bomen (mulching).





## DR/MV



- Centraal frame met 2 (MV) of 3 (DR) rotoren.
- Dubbele aandrijving, automatische v-snaarspanning, hoge capaciteit, gelagerde schotels onder vleugels.
- DR-570 met steunwielen aan de vleugels.

### OPTIES:

- Aanbouwbok voor gecombineerd maaien en spuiten\*.
- Frontuitvoering (getrokken) of dubbele bok voor aanbouw in front- en driepuntshef\*.
- Opklapbare vleugels voor optimale aanpassing van de vleugels op oneffen terrein (max. 15 graden)\*.
- Volrubber wielen aan het hoofdframe, standaard op DR-440/480/570.  
\*niet op DR-570

SPECIFICATIES	DR-250	DR-280	MV-280	DR-320
Werkbreedte min.-max. (m)	1,50-2,50	1,75-2,80	1,90-2,80	1,90-3,20
Aantal rotoren	2+2	3+2	2+2	3+2
Transportbreedte	1,61	1,78	1,93	1,93
Gewicht (kg)	540	600	580	615

	MV-320	DR-365	DR-405
Werkbreedte min.-max. (m)	1,95-3,20	2,25-3,65	2,45-4,05
Aantal rotoren	2+2	3+2	3+2
Transportbreedte	2,05	2,28	2,48
Gewicht (kg)	625	660	710

	DR-440	DR-480	DR-570
Werkbreedte min.-max. (m)	2,90-4,40	2,90-4,80	2,90-5,70
Aantal rotoren	3+2	3+2	3+4
Transportbreedte	3,00	3,00	3,00
Gewicht (kg)	740	825	1100

## OPTIE: SPUIT-UNIT

### Specificaties:

- Bewerkt de strook naast de maaier in één werkgang.
- Geschikt voor bijna alle PERFECT modellen.
- Tankinhoud 120 liter + schoonwatertank
- 12 V pomp + Filter
- 2x nozzle-steun met aanrijdbeveiliging
- Elektrische bediening en E-ventiel
- Drukmanometer
- Rotorschakelaar
- Diverse leidingen
- Stootbescherming met sproeikap aan weerszijden onder de bomen



Stootbescherming met sproeikap



## VT



- Zeer hoge capaciteit, hoge rijsnelheid, ook bij hoog gras.
- Directe aandrijving via tandwielkasten; hoge capaciteit.
- Standaard aftakas met slipkoppeling ter bescherming van de aandrijflijn.
- Zij-uitworp

### OPTIES:

- Hydraulisch verstek.
- Tandemrol en/of volrubber frontzwenkwieien.
- Gelijkloopventiel voor simultaan verstellen linker + rechter deel van de maaier (1 dubbelwerkend ventiel).
- Extra grote looprol Ø 22 cm i.p.v. 15 cm

### SPECIALE OPTIE: MAAI-SPUIT\*

- Zwevende ophanging.
  - Uitschakelbare tandwielkast.
  - 540-430 t/min EFFECTIEF SPUITEN.
  - Brandstofbesparend.
- \*niet mogelijk op VT-145

SPECIFICATIES	VT-145	VT-180	VT-225	VT-260
Werkbreedte min.-max. (m)	1,15-1,45	1,33-1,80	1,65-2,25	1,90-2,60
Aantal rotoren	2	2	2	2
Totale breedte	1,18-1,48	1,36-1,83	1,68-2,28	1,93-2,63
Gewicht (kg)	450	460	640	700





## CIRKELMAAIERS

# Opties

## MESSEN:

- Alle PERFECT maaiers (behalve VT en LK) worden standaard met vaste messen geleverd. Voor extra bescherming in geval van stenen / oneffenheden kunnen slingermessen worden gemonteerd.



**Leverbaar op alle modellen behalve Vinimo, TKF, MV, DR/MD-250, FV2-160/195/220.**

## MAAI-SPUIT BOK:

- In één werkgang maaien en spuiten; het gewicht van de spuit wordt op de hefarmen overgebracht. De maaier kan zowel aan de voor- als aan de achterzijde vrij bewegen ten opzichte van de ophangbok. Ook leverbaar met uitschakelbare tandwielkasten om tijdens het vullen van de spuit de aandrijving naar de messen uit te schakelen.

**Leverbaar op serie T, RN, T-REX, DR/MV en VT.**



## FRONTAANBOUW (GETROKKEN) / FRONT + ACHTERAANBOUW:

- Uitstekende bodemaanpassing door „getrokken“ ophanging.

**Leverbaar op serie Vinimo, T, RN, T-REX, LF, DR/MV, RF, FV2.**



## HYDRAULISCH VERSTEK (PARALLELOGRAM):

- Traploos verstelbaar verstek.  
Maximale zijdelingse verstelling circa 30 cm naar links en rechts.

**Leverbaar op serie RN, T-REX, LF, LK, DR/MV, VT, RF, MD.**



## WIELSETS:

- Diverse lucht- of volrubber wielen.

**Leverbaar op alle modellen**



## TANDEMROL:

- De pendelend gemonteerde rollen geven een zeer goede bodemvolging in ongelijk terrein en rustiger gedrag bij hoge rijsnelheid.

**Leverbaar op serie RN, T-REX, DR/MV, VT, MD**





## CIRKELMAAIERS MET MAAISCHIJF

# Maaiers met maaischijf

Maaien in de rij is een beproefde manier van mechanische onkruidbestrijding in de bomenrij. Met diverse modellen en vele werkbreedtes biedt PERFECT de passende oplossing voor elke boom- en wijngaard. PERFECT maaiers met maaischijf worden geroemd om hun zeer lange levensduur en betrouwbaarheid; deze is te danken aan de zelf ontworpen en geproduceerde onderdelen van het zwenkmechanisme.

De weerstand van het zwenkmechanisme is eenvoudig te regelen door het wijzigen van de spanning van de spiraalveer. De met rubber beschermde maaischijf kan meedraaien bij het raken van de boom waardoor de boom/ wijnstok niet beschadigd wordt.

### Opties:

- Hydraulische taster voor het maaien rond jonge bomen of voor gebruik op hellingen steiler dan 5%.
- Hydraulische breedte-instelling; met dit systeem wordt de maximale uitslag van de zwenkende schijf beperkt, de zwenkende werking van de schijven blijft ongemoeid.
- Opklapbare maaischijf, voor gebruik bij bomen of ranken welke op een hoger gelegen richel geplant zijn. De schijf kan onder een hoek van max. 15 graden gemonteerd worden (d.m.v. een spindel).





## RF



- Zeer groot verstek.
- Zeer laag frame om ver onder laaghangende takken maaien te kunnen.
- Zware v-snaaraandrijving met automatische spanners.
- Verstelbare frontwielen en draagrol achter voor uitstekende bodemvolging.
- Diameter maaischijf 60/85 cm; voor boom- en wijngaarden met minimaal 1 meter afstand in de rij.

### OPTIES:

- Hydraulische taster voor jonge bomen/heuvelachtig terrein.
- Hydraulische verstelling maaischijf.
- Opklapbare maaischijf (max. 15°).
- Volrubber zwenkwielen.
- Frontuitvoering 540 of 1000 t/min.
- Hydraulisch verstek.

SPECIFICATIES	RF-220	RF-270	RF-300	RF-325	RF-340	RF-365
Werkbreedte (m)	2,20	2,70	3,00	3,25	3,40	3,65
Aantal rotoren	2+1	3+1	3+1	3+1	4+1	4+1
Diameter maaischijf (cm)	60	60	60	85	60	85
Max. verstek buiten midden tractor (m)	2,15	2,30	2,55	2,80	2,97	3,22
Gewicht (kg)	495	600	610	675	715	730



## MD



- Dubbele aandrijving; tegengesteld draaiende messen, hoge capaciteit.
- Zware v-snaaraandrijving met automatische spanners.
- Verstelbare frontzwenkwielen en draagrol voor uitstekende bodemvolging.
- Mogelijkheid zijdelingse uitwerp links en rechts van het maaisel.
- Diameter maaischijf 60/85 cm; voor boom- en wijngaarden met minimaal 1 meter afstand in de rij.

### OPTIES:

- Hydraulische tasters voor jonge bomen/ heuvelachtig terrein.
- Hydraulische verstelling maaischijf.
- Opklapbare maaischijven (max. 15°).
- Tandemrol / volrubber zwenkwielen.
- Hydraulisch verstek.
- Getrokken frontuitvoering of dubbele bok voor aanbouw in de front en 3-punts hef

SPECIFICATIES	MD-250	MD-280	MD-300	MD-335	MD-355	MD-400	MD-440
Werkbreedte min (m)	1,60	1,75	1,90	2,25	2,45	2,90	2,90
Werkbreedte max. (m)	2,50	2,80	3,00	3,35	3,55	4,00	4,40
Aantal rotoren	2+2	3+2	3+2	3+2	3+2	3+2	3+2
Transportbreedte (m)	1,70	1,78	1,93	2,28	2,48	3,00	3,00
Gewicht (kg)	505	535	560	565	620	740	765



## FV2



- Voor het maaien van wijngaarden, bessencultures, aardbeienstellingen.
- Zware v-snaaraandrijving. mechanische aandrijving, uiterst betrouwbaar.
- Dubbele aandrijving; tegengesteld draaiende messen, hoge capaciteit, maait ook taai onkruid.
- Diameter maaischijf 33 (FV2-160) of 42 cm.
- Mogelijkheid zijdelingse uitwerp van het maaisel.

### OPTIES:

- Hydraulische verstelling maaischijf.
- Opklapbare maaischijven (max. 15°).
- Hydraulische tasters (op FV2-250-...-FV2-365).
- Getrokken frontuitvoering of dubbele bok voor aanbouw in de front of 3-punts hef

SPECIFICATIES	FV2-160	FV2-195	FV2-220	FV2-250
Werkbreedte min.-max. (m)	1,20-1,60	1,25-1,95	1,50-2,20	1,75-2,50
Aantal rotoren	2+2	2+2	2+2	3+2
Transportbreedte	1,23	1,50	1,93	2,48
Gewicht (kg)	300	430	460	515

	FV2-265	FV2-300	FV2-320	FV2-365
Werkbreedte min.-max. (m)	1,90-2,65	2,25-3,00	2,45-3,20	2,92-3,65
Aantal rotoren	3+2	3+2	3+2	3+2
Transportbreedte	1,93	2,28	2,48	3,00
Gewicht (kg)	520	555	615	660



ZORGEN VOOR EEN GEZONDE BODEM

# PERFECT Grasstrookverbeteringen

Naast het maaien zijn er ook andere mogelijkheden om uw land gezond te houden. Hieronder vindt u een aantal opties uit ons leveringsprogramma die zorgen voor een gezonde bodem.



## WBG 2 - Graslandwoeler

Met de Perfect graslandwoeler heft u bodemverdichting op terwijl de graszode intact blijft. Het wateropnemend vermogen van de bodem verbetert, waardoor het grasland in het voorjaar eerder te berijden is. De verbeterde bodemstructuur zorgt tevens dat de grasmatten langer de goede grassen bevat, waardoor de bodem een goede draagkracht behoudt en het (relatief dure) opnieuw inzaaien uit te stellen is, of zelfs helemaal achterwege kan blijven.



## GB - Bodembeluchter

De Perfect bodembeluchter verwijdert moeiteloos verdichtingen in de bodemstructuur en zorgt voor een betere doorlaatbaarheid van de graszode.



## Terra Ranger - In-rij onkruidfrees

Uiterst efficiënte onkruidfrees/wieder ontwikkeld voor in-rij onkruidbeheersing. Geschikt voor inzet in fruitteelt en wijnbouw met rijafstanden van 2.5 t/m 4.0 m.



## Skyros Vario - Schijveneg

De innovatieve traploze hoekverstelling van de Perfect schijveneggen zorgt ervoor dat de machines optimaal zijn in te stellen voor de gewenste werkzaamheden. Diepe of ondiepe bewerking, veel of weinig gewasresten, droge of vochtige grond: de Vario-Disc schijveneggen werken zonder problemen onder alle omstandigheden. Door de hoek van de schijven per rij in te stellen krijgen de schijven een maximale werking.



SOLO-SWING MAAISCHIJVEN

## PERFECT Solo-Swing

De hydraulische aandrijving van de Solo-Swing maaischijven biedt een scala aan aanbouwmogelijkheden.



### Bijzondere kenmerken:

- › Robuuste, compacte constructie.
- › Hoogte schijf/motor 23/32 cm (bij maaihoogte 6 cm).
- › Zware maaimessen.
- › Werkhoek/uitwerphoek verstelbaar van 0 - 15 graden.
- › Standaard gelagerde steunschotel onder rotor.

### Opties:

- › Hydraulische taster; voor inzet bij jonge bomen en/of op hellingen steiler dan 5°.





SZA-600

## SZA

- Voor montage op een cirkelmaaier, klepelmaaier, wiellader dan wel een andere drager.
- Leverbaar met een maaischijf Ø 42, 50, 60 of 85 cm.
- Benodigde olie-opbrengst 30 l/min.



SZX-850

## SZX

- Hydraulisch parallellogram-verstek.
- Pendelende tandemwielen voor een perfecte bodemvolging.
- Benodigde olie-opbrengst 30 l/min.
- 60 cm of 85 cm maaischijf, voor frontheef.
- Zware aanbouwbok (Cat.II), max. verstek 2,45 m.

### OPTIES:

- Versie voor 3-puntshef achter.
- Hydraulische taster voor inzet bij jonge bomen en/of op hellingen.
- Hydraulische verstelling maaischijf



### OPTIES:

- Hydraulische taster; voor inzet bij jonge bomen en/of op hellingen.
- Aanbouwbok voor miniladen
- Hydraulische verstelling maaischijf



SZS-600

## SZS

- 3-punts aankoppeling (achter) cat. I+II, eenvoudige en snelle aan- en afbouw.
- Leverbaar met maaischijfdiameter 60 of 85 cm.
- Pendelende tandemwielen voor een perfecte bodemvolging.
- Maximaal verstek 2.10 m (SZA-600) / 2.22 m (SZA-850).

### OPTIES:

- Hydraulische verstelling maaischijf.
- Hydraulische taster voor inzet bij jonge bomen en/of op hellingen steiler dan 5%.



## DUO-SWING

- 3-punts aankoppeling (achter) cat. I + II.
- Leverbaar met maaischijfdiameter 42, 50 of 60 cm.
- Dubbel hydraulisch verstek.
- Mechanische schuifverstelbaarheid in de aanbouwbalk voor maximaal maaibereik
- Twee sets pendelende tandemwielen voor een perfecte bodemvolging.
- Benodigde olie-opbrengst 30 l/min.
- Maaibereik 173 - 463 cm (model 42), 173-472 cm (model 50), 173 - 484 cm (model 60)
- Voor aanplanten van 200 tot en met 450 cm rijbreedte.

### OPTIES:

- 3-punts aankoppeling voor frontheef cat. I + II.
- Hydraulische taster voor inzet bij jonge bomen en/of op hellingen steiler dan 5%.
- Hydraulische verstelling maaischijf.





## SNOEIHOOTVERSNIPPERAARS

# PERFECT snoeihoutversnipperaars

PERFECT snoeihoutversnipperaars verwerken snoeihout tot wel 10 cm dikte. De combinatie van een zware klepelas met een hoge rotatiesnelheid zorgt voor een krachtig vliegwieleffect. Het resultaat is een feilloze versnippering, óók grotere hoeveelheden snoeihout kunnen snel worden verwerkt. Met werkbreedtes van 0,90 tot wel 4,60 meter biedt PERFECT voor nagenoeg elk type aanplant de best passende versnipperaar.

### Kenmerken:

- › Uiterste sterke constructie uit hoogwaardige materialen
- › Zeer zware klepelas en klepels voor een grote slagkracht
- › Zeer fijne versnippering van snoeihout tot wel 10 cm dik bij relatief lage vermogensbehoefte
- › Standaard automatische V-snaarspanning op de meeste modellen voor continu hoge slagkracht
- › Standaard Walterscheid aftakas





## SNOEIHOOTVERSNIPPERAARS

# Klepels/Klepelas

PERFECT klepels worden gegoten uit een speciale legering met staal en borium. Door deze speciale legering verhardt het snijvlak bij contact met het te versnipperen materiaal; het resultaat is een optimale versnippering en lange levensduur.

### Verskillende klepels:

➤ **0,9 kg klepel:** voor het versnipperen van snoeihout met een dikte tot 3 cm. Zeer mooi maaibeeld in gras.



➤ **2,2 kg klepel:** voor het versnipperen van snoeihout tot 10 centimeter. Enorme slagkracht. Biedt zelfs weerstand tegen stenen. Extra brede ophanging.

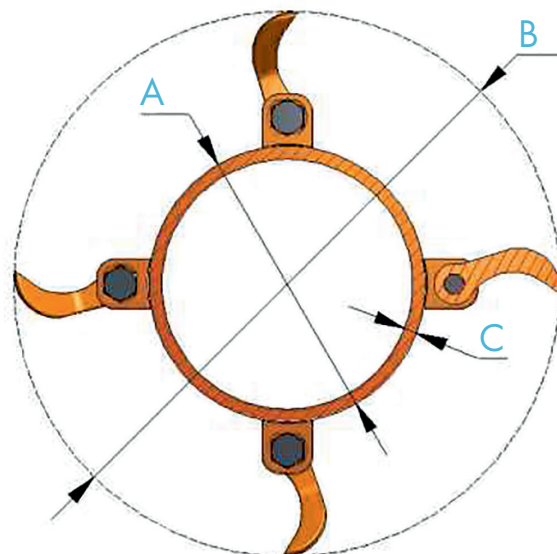


➤ **Combi-klepel:** zeer zware klepel (2,7 kg) met vervangbaar snijvlak. Voor een zeer fijne versnippering van ook zeer dik snoeihout. Bovendien een fraai maaibeeld in gras. Men bespaart meer dan 20% op slijtdelen ten opzichte van de 2,2 kilogram klepel.

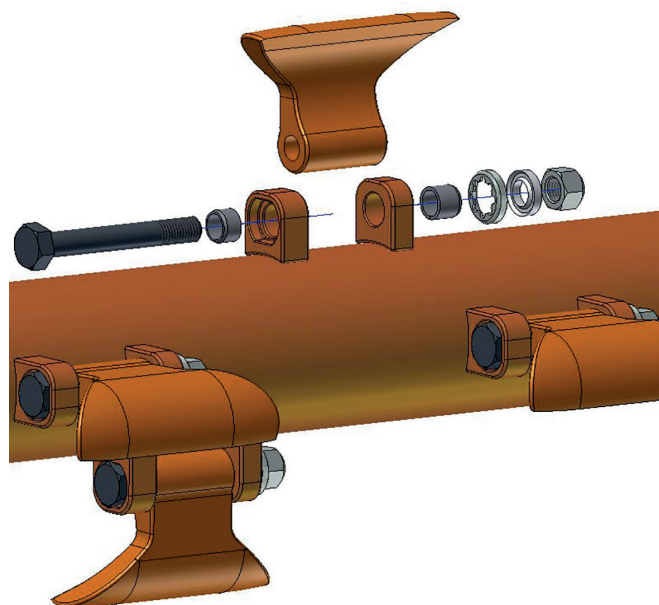


### Pro-Fix klepelmontage

Voor maximale bescherming van de klepelas in zeer zware omstandigheden is de Pro-Fix klepelmontage van grote toegevoegde waarde. Als de machine in aanraking komt met een grote steen, boomstronk of een ander groot en hard object, zorgt deze hardstalen geleiding ervoor dat het klepeloor niet wordt afgeslagen.



MODEL	A Ø KLEPELAS	B Ø ROTOR	C WANDDIKTE (MM)
KD/BG2-BK2/VARIOCHOP/VINICHOP	140	407	12,5
KG-KK 150/180/220	178	445	14,2
KG-KK 245HD	219	485	12,5
NX-460	160	427	12,5



### Unieke klepelmontage

De unieke klepelmontage van PERFECT versnipperaars is voorzien van stalen busjes tussen het klepeloor en de spanbout. Dankzij deze busjes slijt het klepeloor niet uit en hoeft dit niet vervangen te worden. Als men niet aan een klepelas hoeft te slijpen en lassen blijft deze veel langer in balans wat de levensduur van de gehele machine aanzienlijk verlengt.



## BG2/BK2



- Heavy duty versnipperaar voor snoeihout met een diameter tot 10 cm.
- Zeer lage aandrijving, hoogte beschermkap aandrijving 51 cm.
- Standaard automatische v-snaarspanning voor een continu hoge slagkracht.
- Standaard parallellogram-verstek.
- Harktanden voor optimale verwerking van fijn en/of vastgereden snoeihout (BK2).

### OPTIES:

- Hydraulisch verstek.
- Frontaanbouw (getrokken).
- Slijtplaat/bladversnipperplaat.
- Pro-Fix klepelmontage.
- Combi-klepels.
- Extra grote looprol diameter 22 cm (std 15 cm)



## VARIOCHOP



- Voor front- én achteraanbouw.
- Standaard hydraulisch verstek (48 cm).
- Aandrijftoerental aanpasbaar instelbaar d.m.v. wisselen v-snaarschijven.
- Toerental 540, 750 én 1000 toeren.
- Tandwielkast met geïntegreerde vrijloop; ook voor tractoren met omkeerinrichting.

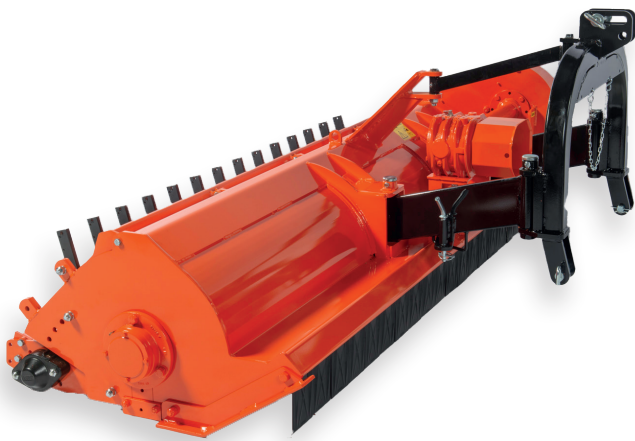
### OPTIES:

- Harktanden.
- Slijtplaat / bladversnipperplaat.
- Combi-klepels.
- Pro-Fix klepelmontage.
- Extra grote looprol diameter 22 cm (std 15 cm)

SPECIFICATIES	135	150	180	210
Werkbreedte (m)	1,35	1,50	1,80	2,10
Klepels (aantal)	8	9	12	12
Totale breedte (m)	1,57	1,72	2,02	2,32
Max. verstek buiten midden tractor (m)	0,68	0,99	1,29	1,59
Gewicht (kg)	660	700	740	810

### SPECIFICATIES: BG2/BK2

	BK2-090	BG2/BK2-105	BG2/BK2-120	BG2/BK2-135	BG2/BK2-150	BG2/BK2-180	BG2/BK2-210
Werkbreedte (m)	0,90	1,05	1,20	1,35	1,50	1,80	2,10
Aantal klepels	6	6	8	8	9	12	12
Totale breedte (m)	1,10	1,28	1,43	1,58	1,73	2,03	2,33
Max. verstek buiten midden tractor (m)	0,56	0,62	0,80	0,95	1,10	1,40	1,70
Gewicht BG2/BK2 (kg)	385	480/500	510/535	525/550	550/590	640/665	725/800



## KG / KK



- Ultra-zware versnipperaar.
- 2,2 Kilogram klepels, voor snoeihout tot 10 cm dik
- Standaard parallellogram-verstek.
- Aandrijving via 4 XPB v-snaren met automatische spanner.
- KG/KK-245HD heeft een extra zware tandwielkast, aftakas, extra grote klepelas en looprol.
- KK-serie met verstelbare achterklep en mogelijkheid montage harktanden.

### OPTIES:

- Hydraulisch verstek.
- Frontaanbouw (getrokken).
- Slijtplaat / bladversnipperplaat.
- Combi-klepels.
- Harktanden (op KK).
- Pro-Fix klepelmontage.
- Zij-uitworp (op KK).



SPECIFICATIES	KG/KK-150	KG/KK-180	KG/KK-220	KG/KK-245HD
Werkbreedte	1,50	1,80	2,20	2,45
Aantal klepels	9	12	12	16
Totale breedte (m)	1,71	2,10	2,50	2,75
Max. verstek buiten midden tractor (m)	1,12	1,42	1,82	1,81
Gewicht (kg)	750/770	780/815	795/865	990/1035



## VINICHOP



- Versnipperaar voor wijnbouw en druiventeelt
- Leverbaar met 0,9 kg klepels, voor snoeihout tot 3 cm dik
- Standaard harktanden
- Standaard mechanisch verstek
- Aandrijving via 4 v-snaren
- Klep voor eenvoudig onderhoud
- Aankoppeling cat. I + II

### OPTIES:

- Hydraulisch verstek
- Dubbele bok voor front én achter 1000 tpm



SPECIFICATIES	90	105	120	130	140	160	180
Werkbreedte (m)	0,90	1,05	1,20	1,30	1,40	1,60	1,80
Klepels (aantal)	10	12	14	15	16	18	20
Totale breedte (m)	1,10	1,25	1,40	1,50	1,60	1,80	2,00
Harktanden (aantal)	7	8	9	10	10	12	13
Gewicht (kg)	315	325	350	365	375	400	445



## KD



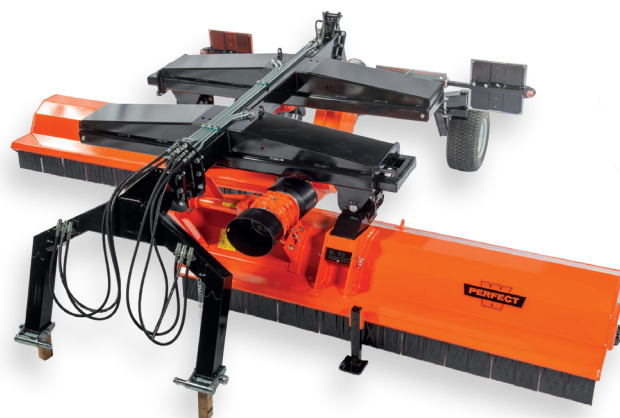
- Compacte, robuuste constructie voor snoeihout tot 3 cm diameter; ideaal voor druiven- en bessensteelt.
- Standaard 0,9 kg klepels en harktanden.
- Standaard verstek (verplaatsen aanbouwbok).

### OPTIES:

- Hydraulisch verstek.
- Frontaanbouw 540 of 1000t.
- Pro-Fix klepelmontage.



SPECIFICATIES	KD-150	KD-180	KD-210	KD-240
Werkbreedte	1,50	1,80	2,10	2,40
Aantal klepels (0,9 kg)	16	18	22	24
Totale breedte (m)	1,73	2,03	2,22	2,68
Max. verstek buiten midden tractor (m)	0,80	1,27	1,42	1,60
Gewicht (kg)	460	500	590	685



## NX-460



- Werkbreedte traploos instelbaar van 2.90 tot 4.60 m.
- Twee robuuste versnipperaars van elk 2.40 m.
- Onafhankelijke ophanging van de maaiers voor optimale bodemaanpassing.
- 2,2 Kilogram klepels; voor gras en snoeihout tot 8 cm dik.

### OPTIES:

- Actieve hydraulische besturing voor een minimale draaicirkel.
- 0,9 kg klepels of Combi-klepels.
- Pro-Fix klepelmontage.



SPECIFICATIES	NX-460
Werkbreedte min.-max. (m)	2,90-4,60
Aantal klepels (2,2 / 0,9 kg)	32/48
Transportbreedte (m)	3,00
Gewicht (kg)	2100



## STROKENPOETSTERS

# PERFECT strokenpoetsers

PERFECT strokenpoetsers verwijderen snoeihout en bladresten uit de bomenrij en poetsen de zwarte strook schoon.

PERFECT strokenpoetsers zijn uitgerust met een steunwiel, waardoor de poetser oneffenheden feilloos volgt, geheel onafhankelijk van de trekker.

### Standaard op elke strokenpoetser:

- › Zwenkwiel voor optimale bodemvolging.
- › Werkhoek en werkhoogte instelbaar voor een uitstekend resultaat.
- › Standaard werkbreedte 100 cm, alternatief 130 en 58 cm (wijnbouw).
- › Ook leverbaar met rubber flappen en gelagerde steunschotel i.p.v. borstels en steunwiel.





## AANBOUW POETSTER

# SPA

### VOOR MONTAGE OP VERSNIJPERAAR

- Montageplaat voor aanbouw op een snoeihoutversnipperaar.

#### OPTIES:

- Hydraulische opklapcilinder.
- Breedte-instelling (handmatig).
- Rubber flappen en gelagerde schotel.



## POETSER FRONTAANBOUW

# SPF

### VOOR FRONTAANBOUW AAN TRACTOR

- Montagebalk voor aanbouw aan de voorzijde van de tractor.
- Fronthef niet noodzakelijk.

#### OPTIES:

- Hydraulische opklapcilinder.
- Hydraulische verstelling werkbreedte.
- Driepuntsbok voor front- en driepuntshef incl. mechanische breedteverstelling van de aanbouw balk.
- Rubber flappen en gelagerde schotel.





## DUBBELE POETSTER

# SPD

### VOOR FRONTMONTAGE, OOK ZONDER FRONTHEF

- Bewerkt de gehele rij in één werkgang.
- Totale werkbreedte maximaal 5,15m (zie tabel)
- Frontbalk voor montage aan tractor, fronthef niet noodzakelijk.
- Hydraulische verstelling werkbreedte en hydraulisch opklappen van de poetsers.
- Benodigde hydrauliek; 4 x dubbelwerkend of 3 x DW + 1 x EW.

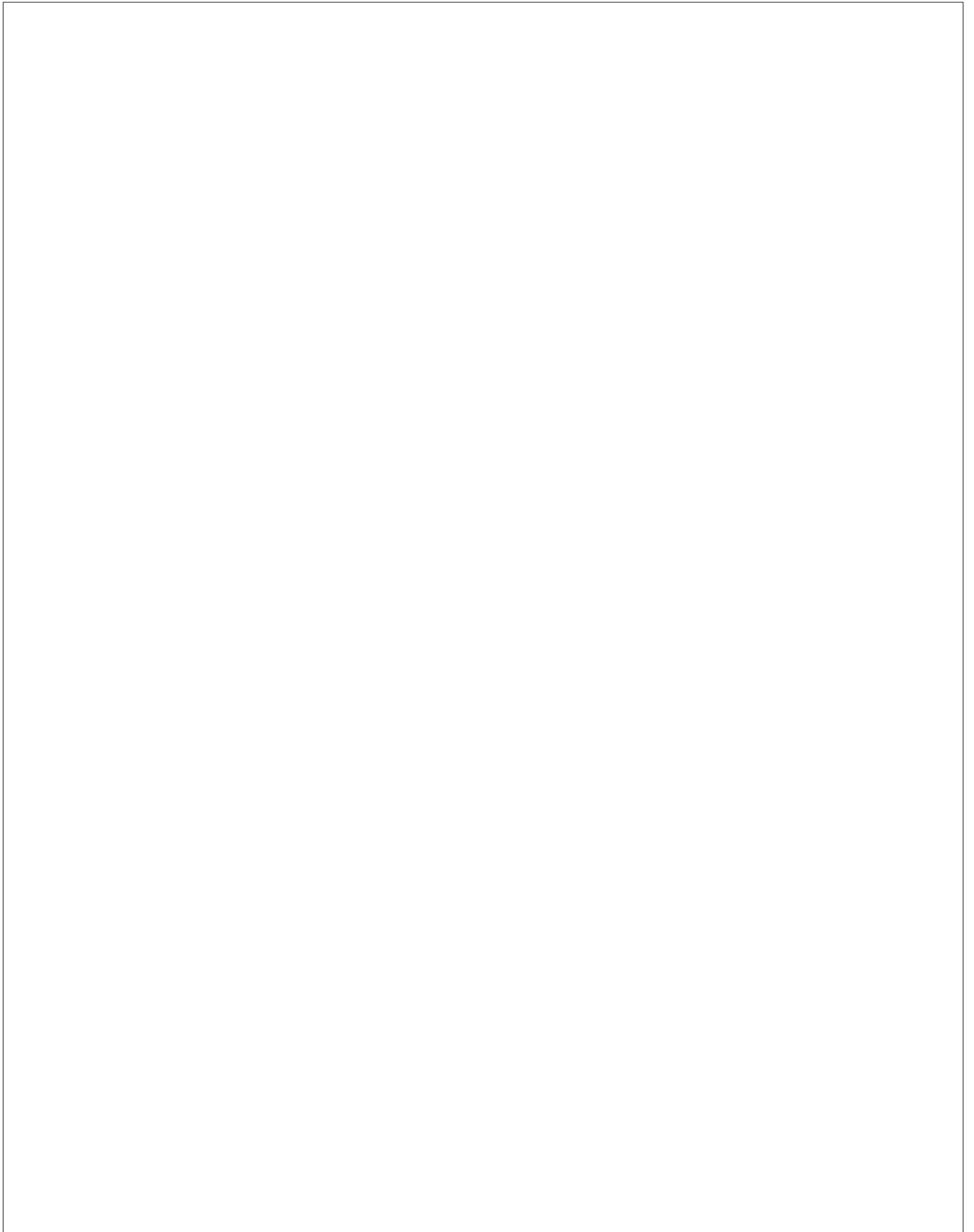
### OPTIES:

- Driepuntsbok voor montage in fronthef.
- Rubber flappen en gelagerde schotel.

#### WERKBREEDTE DUBBELE STROKENPOETSER SPD

	Borstel diameter	Werkbreedte min.-max
<b>Standard version (aanbouw balk)</b>	58	1,40-4,04 m
	100 (std.)	2,20-4,45 m
	130	2,80-4,75 m
<b>Met bok voor fronthef</b>	58	1,40-4,43 m
	100 (std.)	2,20- 4,85 m
	130	2,80-5,15 m

## NOTITIES

A large, empty rectangular box with a thin black border, occupying most of the page below the 'NOTITIES' header. It is intended for the user to write their notes.



📍 **PERFECT Van Wamel B.V.**  
Energieweg 1, 6658 AE  
Beneden Leeuwen  
The Netherlands

☎ +31 (0) 487 59 29 44  
@ [www.perfectvanwamel.com](http://www.perfectvanwamel.com)  
🌐 [sales@vanwamel.nl](mailto:sales@vanwamel.nl)

**Uw PERFECT partner**