



**GRÜNSTREIFENPFLEGE  
& BODENBEARBEITUNG**



[www.perfectvanwamel.com](http://www.perfectvanwamel.com)



# PERFECT Maschinen für Obstbau und Weinbau

PERFECT-Maschinen werden seit 1947 in Beneden-Leeuwen komplett in eigener Regie entwickelt und gebaut. Der Herstellungsprozess zeichnet sich durch die Verwendung der besten Materialien, Komponenten und modernster Produktionsmethoden aus.

Unser Team von 3D-Konstrukteuren setzt die modernsten Simulationstechniken ein, um eine optimale Funktionalität und Betrieb zu gewährleisten.

Van Wamel BV verfügt über ein weltweites Netz von PERFECT-Händlern. Unsere Partner sind ein unverzichtbares Bindeglied für den Verkauf und Service von PERFECT-Maschinen.

## INHALTSVERZEICHNIS



<b>GRÜNSTREIFENPFLEGE</b>	<b>3</b>
› WBG 2 GRASNARBENLOCKERER	4
› GB GRASNARBENBELÜFTER	7
› GRASSPROFINACHSÄMASCHINE	10
<b>BODENBEARBEITUNG</b>	<b>10</b>
› SKYROS VARIO SCHEIBENEGGE	10
› TERRA RANGER	
UNTERSTOCKPFLEGE	11

## GRÜNSTREIFENPFLEGE

# BODENPFLEGE

## Die Basis für Qualität und Tragfähigkeit

Die Qualität und Tragfähigkeit der Grünstreifen, hängen von Boden, Feuchtigkeit und Nährstoffen ab. Ist die Qualität eines dieser drei Faktoren unzureichend, hat dies erhebliche Auswirkungen auf die Tragfähigkeit der Grünstreifen.

Die Menge der Feuchtigkeit hängt direkt von Niederschlag und dem Boden ab. Die Qualität des Bodens richtet sich zum Teil nach der Nutzung und dem Einsatz immer schwererer Maschinen für die Obsternte. Perfect-Van Wamel bietet verschiedene Lösungen an, die die Bodenverdichtung beseitigen und gleichzeitig den Grünstreifen dabei unversehrt lassen.



Bodenverdichtung führt zu feuchten Stellen. Beim Überfahren wird der Unterboden versiegelt und beschädigt.



Die Perfect-Van Wamel Grünstreifenlockerer und Belüfter halten den Boden intakt und verbessern das Eindringen von Luft und Sauerstoff durch Aufbrechen der Verdichtung.

WBG 2

# Grasnarbenlockerer

- Bricht störende Schichten im Unterboden und Verdichtungen in der obersten Schicht auf -> der Grünstreifen bleibt intakt
- Verbessert den Luft- und Wasserhaushalt im Boden
- Schädlingsbekämpfung und Störung
- Schneidscheiben sind stufenlos höhenverstellbar, federbelastet und bodenfolgend
- Zinken serienmäßig mit Scherbolzensicherung zur Vermeidung von Überlastung
- Einfache Tiefeneinstellung mit Einstellung an jedem Walzensegment
- Schwere, gefederte Stahlgusswalzen für optimales Rückverfestigen



WBG 2 with MT tines

MODELL	ZINKENABSTAND (M)	TRANSPORT BREITE (M)	NO. ZINKEN	MIN. LEISTUNG (KW/PS)	GEWICHT (KG)
WBG-2 180	0.90	1.40 m	2	66 / 90	705

## SPECIFIKATIONEN

- Schlepper Dreipunkt Kat. II
- Abstand zwischen den Zinken 90 cm
- Maximale Arbeitstiefe 45 cm
- Standardausführung mit Sicherung über Scherbolzen
- Federbelastete Schneidscheibe, höhenverstellbar über Spindel vor jedem Zinken
- Orion-Walzensegment Ø 47 cm hinter jedem Zinken





## BODENVERDICHTUNG

Starke Regenfälle und das Befahren von Boden mit schweren Maschinen führen zu einer Bodenverdichtung. Bei Bodenverdichtung wachsen die Wurzeln nicht tief genug in den Boden, um Wasser und Nährstoffe aufnehmen zu können. Bei starken Regenfällen sickert das Wasser nicht schnell genug in den Boden ein, wodurch Pfützen und feuchte Stellen entstehen. Feuchte Stellen führen zu Sauerstoffmangel, Wachstumsverzögerungen und zum Absterben von Pflanzen.

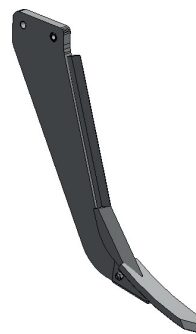
## PERFECT – VAN WAMEL TECHNOLOGIE

Die Schneidscheiben sind stufenlos höhenverstellbar, federbelastet und bodenfolgend. Die Schneidscheiben schneiden den Boden auf und der Zinken arbeitet sich in den Boden ein, ohne den Boden zu beschädigen. Die Zinken beseitigen tiefere Verdichtungen, ohne den Boden zu durchmischen. Der Unterboden wird aufgebrochen und hat nach der Bearbeitung wieder eine ausreichende Wasseraufnahme und bessere Durchlässigkeit. Hinter jedem Zinken befindet sich eine schwere Orionwalze, die den Boden rückverfestigt.

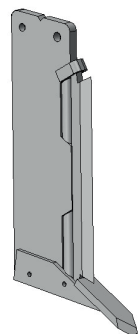
Da der Boden genügend Sauerstoff enthält, wurzelt die Kultur besser und nimmt die Nährstoffe besser auf. Die Qualität des Grünstreifens verbessert sich und die Tragfähigkeit steigt.

## DIE LÖSUNG

Die Perfect-Van Wamel Grünstreifenlockerer beseitigen die Bodenverdichtung durch Aufbrechen der Verdichtung. Gleichzeitig bleibt der Grünstreifen intakt. Die Bodenbearbeitung unter dem Grünstreifen verbessert sowohl den Wasser- als auch den Lufthaushalt des Bodens. Dadurch sind die Grünstreifen im Frühjahr früher zu befahren. Die verbesserte Bodenstruktur zusammen mit regelmäßigem Nachsäen bedeutet, dass die (relativ teure) Nachsaat verschoben oder sogar ganz übersprungen werden kann. Dies führt zu direkten Kosteneinsparungen.



KG Zinke (6 cm Hardox Schar)



MT-Zinke (6 cm Hardox Schar und umkehrbarem Verschleißmesser )



WBG 2 mit Dent-Michel Zinken

## MEHRPREIS:

- > Hydraulische Steinsicherung
- > Ausführung mit KG-Zinken
- > Ausführung mit MT-Zinken
- > Ausführung mit Dent-Michel Zinken
- > Vibrationsfunktion

GB

# Grasnarbenbelüfter

- Beseitigt Verdichtungen in der Bodenstruktur
- Arbeitstiefe bis 18,5 cm
- Vier Messer pro Rotor für maximale Belüftung pro Arbeitsbreite
- Schneidkante auf der Vorder- und Rückseite des Messers hält der Grünstreifen intakt
- Verbessert die Belüftung und Durchlässigkeit der Grünstreifen
- Verbessert die Wasserspeicherfähigkeit
- Sorgt für mehr Sauerstoff im Wurzelbereich
- Sorgt für gutes Wachstum, bessere Qualität und höhere Tragfähigkeit der Grünstreifen
- Einfach an eine zweite Bearbeitung anzukoppeln
- Schädlingsbekämpfung und Störung



MODELL	CAT.	ARBEITSBREITE (M)	TRANSPORT BREITE (M)	ZAHL ROTOREN	GEWICHT (KG)
GB-130	1	1.30 m	1.35 m	8	400 kg
GB-150	1	1.50 m	1.55 m	9	420 kg
GB-165	1	1.65 m	1.70 m	10	440 kg
GB-180	1	1.80 m	1.85 m	11	460 kg
GB-215	1	2.15 m	2.20 m	13	480 kg
GB-150	2	1.50 m	1.55 m	9	420 kg
GB-165	2	1.65 m	1.70 m	10	440 kg
GB-180	2	1.80	1.85 m	11	460 kg
GB-215	2	2.15 m	2.20 m	13	480 kg
GB-230	2	2.30 m	2.35 m	14	500 kg





### MEHR LUFT IN DER OBERSTEN SCHICHT

Der Perfect - Van Wamel Bodenbelüfter beseitigt mühelos Verdichtungen in der Bodenstruktur bis zu einer Tiefe von 18,5 cm. Verdichtungen oder Verschmierungen in der obersten Schicht und Schädlingsschäden werden mühelos aufgelöst. Der Bodenbelüfter verbessert die Belüftung und Durchlässigkeit, was sich positiv auf die Wasserspeichermöglichkeit auswirkt. Die oberste Schicht führt das Wasser schneller ab und es gelangt mehr Sauerstoff an die Wurzeln. Mehr Sauerstoff ist wichtig für das Wachstum und die Qualität und steigert die Tragfähigkeit des Bodens.



### BELÜFTEN OHNE BESCHÄDIGUNG

Der Perfect - Van Wamel Bodenbelüfter hat 24 Messer pro Meter und eine maximale Arbeitstiefe von 18,5 cm. Pro Rotor sind vier Messer angebracht. Die gehärteten Messer haben sowohl auf der Vorder- als auch auf der Rückseite eine scharfe Schneidkante. Die Messer sind so konstruiert, dass sie die Grünstreifen nicht beschädigen. Es ist außerdem möglich, die Messer in einem Winkel zu montieren, wodurch sie noch intensiver wirken.

### SCHUTZ DURCH GLEITKUFEN

Die Gleitkufen unter den Flanschlagnern der Perfect-Van Wamel Bodenbelüfter schützen die Flanschlagnern, begrenzen die maximale Arbeitstiefe und sorgen für eine unbeschädigte Grünstreifen. Sie sind in den Rahmen integriert und aus hochwertigem Stahl für eine lange Nutzungsdauer gefertigt.

### MEHR GEWICHT - MEHR TIEFE

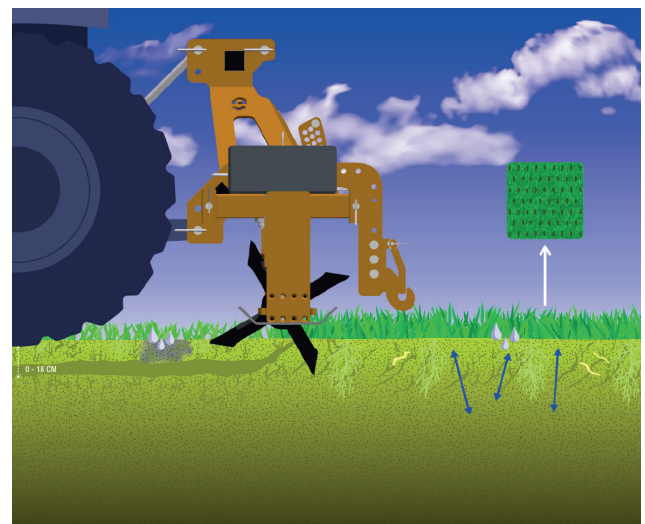
Für ein besseres Eindringen in den Boden kann der Bodenbelüfter mit Gewichten beschwert werden. Dies ermöglicht auch bei schwierigen Bedingungen hervorragende Ergebnisse. Die Gewichte wiegen jeweils 100 kg.

### SPECIFIKATIONEN

- Schlepper Dreipunkt Kat. I oder II
- 4 Messer je Rotor
- Jedes Messer hat 2 Schneidkanten
- Gleitkufen schützen die Lager und dienen als Tiefenschutz
- Geringer Leistungsbedarf (min. 40 PS)

### MEHRPREIS:

- Mechanische Hebevorrichtung (nur bei Kat. 2)
- Gewicht 100 kg (nur bei GB-215 en GB-230, Kat. 2)

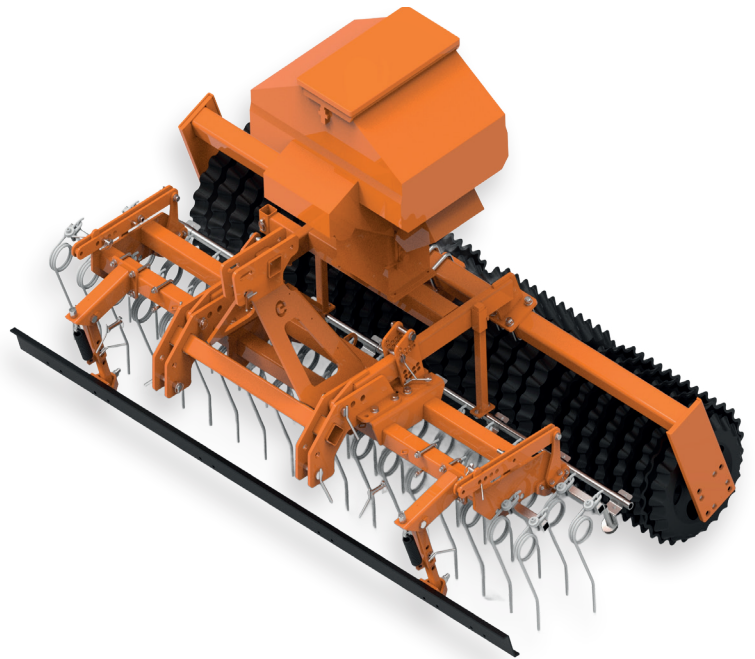




## GRASS PROFI

# Nachsämaschine

- › Der federbelastete, höhenverstellbare Einebnungsbalken ebnet den Boden ein
- › Die federbelasteten Eggenzinken lockern die Grasnarbe, entfernen Unkraut und oberflächlich wurzelndes Gras und lassen das gute, stärkere Gras an Ort und Stelle
- › Die Zinken schaffen auch ein Saatbett für die Grassamen
- › Die Pictorwalze fixiert den Grassamen im Boden, damit er gut keimen kann.
- › Darüber hinaus drückt und ebnet die Walze
- › Kombiniert vier Arbeitsgänge in einem Durchgang
- › Die verschiedenen Elemente der Nachsämaschine können auch einzeln verwendet werden



MODELL	ARBEITSBREITE (M)	TRANSPORTBREITE (M)	REIHEN EGGENZINKEN	GEWICHT (KG)
P44/49 -180	1.80 m	1.95 m	2	1.200

### SPECIFICATIONS

- › Schlepper Dreipunkt Kat. II
- › 2 Reihen von robusten Eggenzinken Ø 12 mm, Aggressivität stufenlos einstellbar
- › Solide, federbelastete, höhenverstellbare Einebnungsbalken
- › Arbeitsbreite 180 cm
- › Mit Pictorwalze Ø 44/49 cm
- › Inklusive P-Box STI-Sämaschine





#### 4 ARBEITSGÄNGE IN EINEM DURCHGANG

Der Perfect Grass Profi ist die Grünlandpflagemaschine und statt oder Grünland-Nachsämaschine, die zum Eggen, Einebnen, Nachsäen und Walzen in einem Arbeitsgang eingesetzt werden kann.

- Einebnen: Unebenheiten, wie Maulwurfshügel im Grünland, mit dem Einebnungsbalken einebnen.
- Eggen: robuste Zinken entfernen Unkraut und oberflächlich verwurzelte schlechte Gräser. Die Aggressivität der Eggenzinken ist stufenlos einstellbar.
- Nachsäen: Die Aufbausämaschine sät und verteilt die Grassamen exakt. Mit der richtigen Menge an Grassamen säen Sie junge, gute Gräser in den Rasen, wodurch die Grasnarbe in einem Top-Zustand bleibt.
- Walzen: Mit Nachlaufwalze(n) wird/werden Grassamen für eine schnelle und gute Keimung angedrückt. Das Walzen aktiviert auch das Bodenleben und fördert die Bestockung von vorhandenen Gräsern.



#### P-BOX ZAAIMACHINE

Alle kleinen Samen und Saatgutmischungen können ab ca. 1 kg/ha ausgesät werden. Das Saatgut wird durch die Schläuche und gegen die Prallbleche geblasen. Diese Prallbleche verteilen das Saatgut exakt über die gesamte Arbeitsbreite.

Der P-Box-STI sät mit einer konstanten Aussaatmenge durch automatische Anpassung an die Arbeitsgeschwindigkeit. Dies geschieht mit Hilfe eines Radsensors, eines GPS-Sensors, eines Radarsensors oder über den 7-poligen Info-Stecker des Traktors.

Der P-Box-STI arbeitet vollständig elektronisch gesteuert. Die Säwelle wird von einem Elektromotor angetrieben, der wiederum mit verschiedenen Sensoren und dem Speed-Tronic-Regler verbunden ist.

Dieses System gewährleistet eine sehr genaue Aussaatmenge bei jeder Geschwindigkeit.

Der P-Box-STI ist mit einer Speedtronic-Bedienkonsole ausgestattet. Daneben ist diese Sämaschine serienmäßig mit einer Säwelle (fein und grob) ausgestattet.

SKYROS VARIO

# Scheibenegge

- > Stoppelschnitt über die gesamte Breite
- > Scheiben in Stech- und Schaufelstellung
- > Gezackte Scheiben für guten Antrieb und verstopfungsfreies Arbeiten
- > Intensive Mischwirkung
- > Hohe Arbeitsgeschwindigkeit möglich
- > Optimale Verdichtung des Bodens
- > Einfache Einstellung der Arbeitstiefe
- > Jede Scheibe ist einzeln gelagert



MODELL	ARBEITSBREITE (M)	GESAMTBREITE (M)	SCHEIBEZAHL	MIN. LEISTUNG (KW/PS)	GEWICHT (KG)
12-150 R45	1.50 m	1.63 m	12	37 / 50	850 kg
14-175 R45	1.75 m	1.88 m	14	40 / 55	900 kg
16-200 R45	2.00 m	2.13 m	16	44 / 60	950 kg
18-225 R45	2.25 m	2.38 m	18	47 / 65	1.000 kg
20-250 R45	2.50 m	2.63 m	20	51 / 70	1.075 kg

### SPECIFIKATIONEN

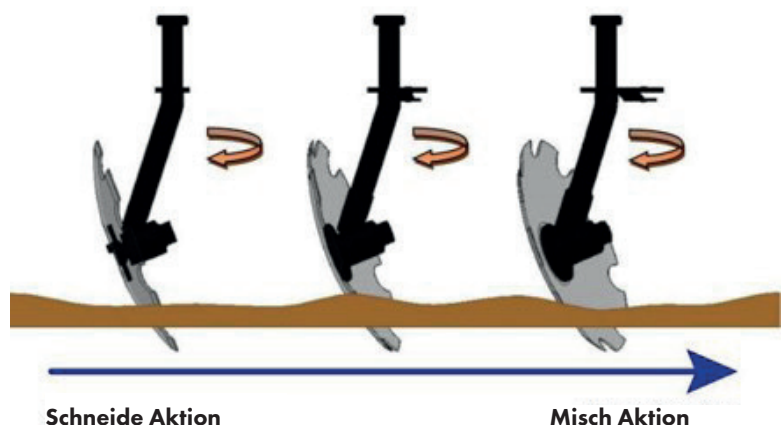
- > Schlepper Dreipunkt Kat. II
- > 2 Reihen gezackter Scheiben Ø 510 mm
- > Maximale Arbeitstiefe 10 cm
- > Stufenlos einstellbarer Winkel der Scheiben
- > Standard-Nachlaufwalze: Rohrwalze Ø 45 cm 8x1,25" V-Form

### MEHRPREIS:

- > Lieferung ohne Nachlaufwalze
- > Hydraulisches Ausfahren der Nachlaufwalze

### INNOVATIVE STUFENLOSE WINKELVERSTELLUNG

Die innovative, stufenlose Winkelverstellung der Perfect-Scheibeneggen sorgt dafür, dass die Maschinen exakt auf die jeweiligen Aufgaben eingestellt werden können. Tiefe oder flache Bearbeitung, viel oder wenig Ernterückstände, trockener oder nasser Boden: Die Vario-Scheibeneggen arbeiten unter allen Umständen problemlos. Durch die Einstellung des Scheibenwinkels für jede Reihe erzielen die Scheiben eine maximale Wirkung.



## UNTERSTOCKPFLEGE

# PERFECT Terra Ranger

Der PERFECT Terra Ranger ist eine spezielle Maschine, die für die mechanische Unkrautbekämpfung in Obst- und Weingärten entwickelt wurde. Die durchdachte und sehr robuste Konstruktion der Maschine ermöglicht es, Unkraut sowohl unter als auch zwischen Bäumen mit hoher Geschwindigkeit effektiv zu beseitigen

**Schnelle und effektive bodenbearbeitung:**

Der PERFECT Terra Ranger ermöglicht eine extrem schnelle Bodenbearbeitung in der Reihe. Die Kombination einer doppelseitig rückwärts rotierenden Bodenfräse in Kombination mit einem Fingerhacken, sorgt für eine sehr schnelle und effektive Unkrautbekämpfung; die Fahrgeschwindigkeit beträgt maximal 12 km/h.

Dank des vollmechanischen Antriebs kann der Terra Ranger mit Traktoren ab 50 PS verwendet werden. Die hohe Arbeitsgeschwindigkeit des Terra Rangers bietet eine kostengünstige Alternative zum Einsatz von Bodenherbiziden



TERRA RANGER

# Unterstockpflege



Aufgrund der begrenzten Drehzahl und Profils von den Fräsemesser, wird das Verstopfen der Fräshaube verhindert. Das Ergebnis ist ein sehr gut zerkrümelter Boden.



Für den Einsatz in unebenen Obstgärten kann der Arbeitswinkel der Bodenfräse bis zu einem maximalen Winkel von 10 Grad eingestellt werden. Die Haube ist so konstruiert, dass keine Erde auf der Grasbahn zurückbleibt.

## RÜCKWÄRTS ROTIERENDE FRÄSEMESSER

Eine Bodenfräse ist die effektivste Maschine für die Arbeit in jedem Bodentyp und eine optimale Behandlung und Bearbeitung von Boden und Vegetation zu erreichen.

Durch den Einsatz einer rückwärts drehenden Fräsel, sind Arbeitsgeschwindigkeiten von bis zu 12 km/h ohne Qualitätseinbußen erreichbar.



## FINGERHÄCKE

Der Fingerhacker ermöglicht ein schnelles und effektives Arbeiten in der Reihe von Bäumen oder Weinreben. Die flexiblen „Finger“ greifen in die oberste Schicht des Bodens und entwurzeln Unkraut und andere Vegetation.

Beim Terra Ranger sind die Fingerhacken so positioniert, dass sie den Bewuchs vor der Bodenfräse abfräsen. Vegetationskonditionierung trägt zu a langsameres Nachwachsen bei.



Um den Betrieb des Fingerhackens zu optimieren können Arbeitshöhe, Arbeitswinkel und relative Position zur Bodenfräse ganz nach Bedarf eingestellt werden.



Hauptrahmen und Anbaugeräte bewegen sich unabhängig voneinander von der 3-Punkt-Aufhängung; das führt zu einer perfekten Anpassung der Bodenkontur. Darüber hinaus ermöglicht der verstellbare Anbaubock den kürzesten Anbau an jeden Traktortyp.



Der Terra Ranger wird mit zwei Radsätzen geliefert, die sehr nahe am schwarzen Streifen positioniert sind.

## MONTAGE FRONT UND HECK

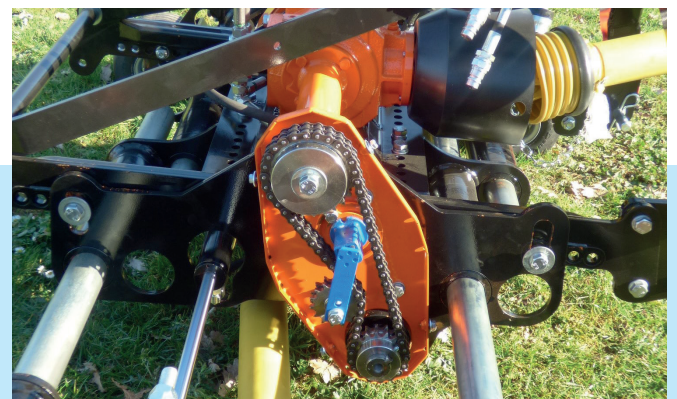
Der Terra Ranger kann im Heckanbau (wie abgebildet) eingesetzt werden, lässt sich aber auch leicht für den Einsatz im Frontanbau umrüsten.



## ÄNDERUNG DER FAHRGESCHWINDIGKEIT

Durch das Austauschen von zwei Zahnrädern in der Antriebseinheit kann die Antriebsgeschwindigkeit leicht von 540 auf 1000 U/min und umgekehrt geändert werden.

Das Antriebssystem wird durch eine Überlastschutzkupplung an der Gelenkwelle geschützt.





Die Arbeitstiefe ist stufenlos von 0 bis 70 mm einstellbar; bei der ersten Operation wird meist in wenigen Zentimetern Tiefe gearbeitet, bei den folgenden Operationen reicht eine oberflächliche Behandlung.

## SPECIFIKATIONEN

- Schlepper Dreipunkt Kat. II
- Min. Leistung (kW/PS) 37/50
- Antrieb (UpM) 540 / 1000
- Arbeitstiefe Fräse 0 - 70 mm

## MEHRPREIS:

- Hydraulische Aushebung Fräse + Fingerhacke rechts oder links (+ 1 DW pro Seite)
- Unkrautspritze (Tank 120 l, Reinwassertank, 12V-Pumpe)
- Auch lieferbar ohne Fingerhacke (mit und ohne Unkrautspritze)



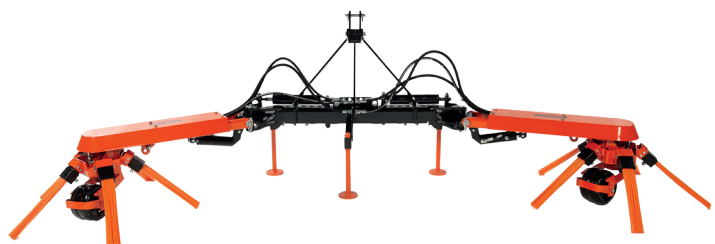
MODELL	ARBEITSBREITE FRÄSE	DURCHMESSER FINGERHACHE	EINSTELBARE ARBEITSBREITE	WEIGHT
TR 30-70	30 cm	70 cm	2.5 - 3.6 m	820 kg
TR 30-100	30 cm	100 cm	2.8 - 3.9 m	860 kg
TR 40-70	45 cm	70 70 cm	2.7 - 3.8 m	825 kg
TR 40-100	45 cm	100 cm	2.8 - 4.0 m	865 kg

Die technischen Daten können ohne vorherige Ankündigung geändert werden.

SPEZIALIST FÜR OBST- UND WEINBAU

# PERFECT

Neben Maschinen für die Grasstreifenpflege und Bodenbearbeitung, ist Perfect - Van Wamel seit mehr als 75 Jahren Ihr spezialisierter Hersteller für eine breite Palette von Kreiselmähern, Heckenscheren, Streifenpolierern und Schwenktellern.





📍 **PERFECT Van Wamel B.V.**  
Energieweg 1, 6658 AE  
Beneden Leeuwen  
Niederlande

☎ +31 (0) 487 59 29 44  
@ [www.perfectvanwamel.com](http://www.perfectvanwamel.com)  
🌐 [sales@vanwamel.nl](mailto:sales@vanwamel.nl)

**Ihr PERFECT Partner**