



# LANDWIRTSCHAFT & GRÜNPFLEGE

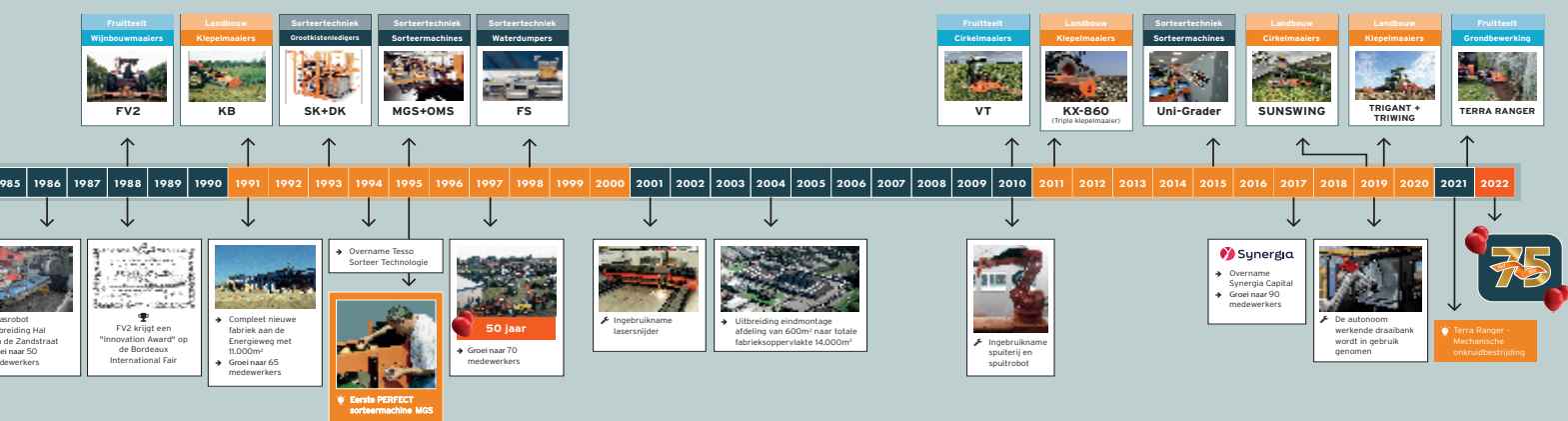
Weidemulcher & Schlegelmulcher - Solo Swing Mähscheiben



[www.perfectvanwamel.com](http://www.perfectvanwamel.com)



# ENTWICKLUNG MASCHINEN 1947 - 2022





# PERFECT Weidemulcher & Schlegelmulcher

Seit 1947 werden die PERFECT-Maschinen im niederländischen Beneden-Leeuwen entworfen und gebaut. Die Entwicklung und Produktion erfolgen vollkommen in Eigenregie mit den besten Materialien/Komponenten und hochmodernen Produktionsmethoden. Ein Team aus 3D-Designern nutzt die neusten Simulationstechniken und garantiert so eine optimale Passform und Funktion. Kaufteile wie Lager, Zapfwellen und Zahnradgetriebe werden ausschließlich von Lieferanten bezogen, welche die hohen Qualitätsanforderungen von PERFECT

erfüllen.

All dies trägt zu der besonders hohen und konstanten Zuverlässigkeit bei, für die die PERFECT-Schlegel- und Kreiselmulchgeräte bekannt sind.

Um Ihnen auch langfristig eine ausgezeichnete Betriebskontinuität zu garantieren, legt PERFECT großen Wert auf eine hervorragende Ersatzteilversorgung, einen umfangreichen Vorrat, eine sehr gute technische Unterstützung und eine schnelle Belieferung. Auf diese Weise werden Ausfälle und Stillstandszeiten minimiert.

## INHALT



KREISELMULCHGERÄTE-WEIDEMULCHER	5
SOLO-SWING MÄHSCHLEIBEN	8
SCHLEGELMULCHER	11
➤ KOMPAKTE SCHLEGELMULCHER	12
➤ STANDARD SCHLEGELMULCHER	14
➤ VERSTÄRKTE SCHLEGELMULCHER	15
➤ MULTIMULCHER	16
➤ SEITENMULCHER	17
➤ GROSSFLÄCHENMULCHER	18
SCHLEGEL	21
TECHNISCHE DATEN	23

## LEGENDE PIKTOGRAMME



Dreipunktheck,  
Front Option



Front und Heck



Dreipunkt Heck



Hydraulisch angetrieben



Standard Mähwerk/Mulchen



Schwereres Mähwerk



HD Heavy-Duty-Anwendung



540 Zapfwelle 540 U/min



1000 Zapfwelle 1000 U/min



0,9 kg oder Flex-Schlegel



0,9 kg, 2,2 kg oder Kombi-Schlegel

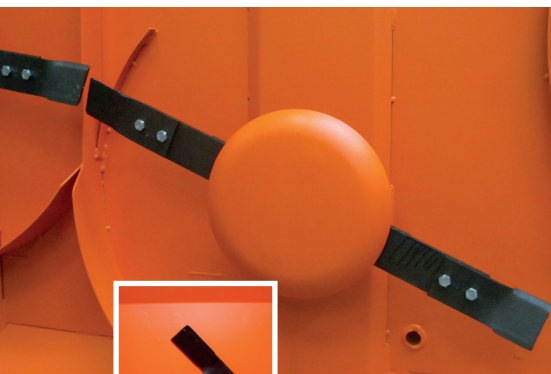
KREISELMULCHGERÄTE-WEIDEMULCHER

# PERFECT Kreiselmulchgeräte



Die PERFECT-Kreiselmulchgeräte sind für ihre hohe Schnittkapazität und ihre besonders lange Lebensdauer bekannt. Dies liegt u. a. an den folgenden Merkmalen:

- Der Antrieb über Keilriemen verhindert eine Überlastung des Zahnradgetriebes und der Zapfwelle.
- Die langen, profilierten Führungsschlitzen ermöglichen Arbeitsgeschwindigkeiten von bis zu 10 km/h. (nicht für SUNSWING)
- Für die schwersten Aufgaben ist ein Mulchgerät mit Zahnradantrieb lieferbar (Serie LK).



Pendelmesser und/oder Stützteller



LB mit hydraulischer Seitenauslage

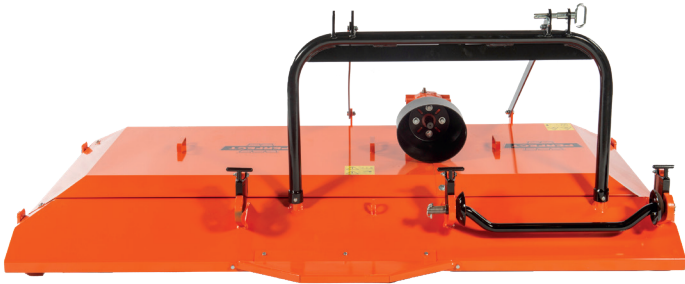


Frontanbau



## ➤ SUNSWING

Starke Konstruktion für den professionellen und intensiven Einsatz in Solarparks.



## ANTRIEB MIT KEILRIEMEN

### LB



- Robustes Kreiselmulchgerät für Weideland, Parks usw.
- Profilierte Führungsschlitten für ausgezeichnete Boden Anpassung
- Seitliche Verstellung serienmäßig (LB-245/275 mit Kupplungsstange)
- Großzügig überlappende Pendelmesser

#### OPTIONEN:

- Hydraulische Seitenauslage
- Gezogenes Frontmodell/ Front und Heckanbau
- Stützsteller/Laufwalze für unebeneres Gelände
- Verstellbare Stützräder

TECHNISCHE DATEN	LB-185	LB-245V	LB-275V	LB-360
Arbeitsbreite (cm)	185	245	275	360
Drehzahl:				
- Zapfwelle (U/min)	540	540	540	540
- Mähmärotoren (U/min)	1685	1685	1685	1540
Benötigte Leistung, min. (kW/PS)*	18/25	26/35	29/40	33/45
Mährotoren (Anzahl)	2	3	3	4
Transportbreite (cm)	194	258	284	374
Schnitthöhe (cm)	4-14	4-14	4-14	4-14
Hubanlage Schlepper (cat)	I + II	(I) + II	(I) + II	I + II
Gewicht (kg)	360	460	510	670
Seitenauslage von der Schlepper				
- inimum (zentrale Aufhängung)	93	122	138	183
- Max. manuell (serienmäßig)	135	205	220	230
- Max. Parallelogramm (optional)	135	200	218	224

\* Je nach Art und Weise der zu verrichtenden Arbeiten. Bei übermäßig hohen Schlepperleistungen muss eine Zapfwelle mit Rutschkupplung verwendet werden.



## ANTRIEB MIT ZAHNRADGETRIEBE

### LK



- Mäht hohes/dichtes Gras, Brachland, natürliches Gelände
- Gummikupplungen an ein- und ausgehenden Wellen des Zahnradgetriebes + Zapfwelle mit Freilauf und Rutschkupplung zum Schutz des Antriebs

#### OPTIONEN:

- Laufwalze für optimale Boden Anpassung
- Hydraulische Seitenauslage
- Verstellbare Stützräder



TECHNISCHE DATEN	LK-185	LK-215	LK-245	LK-275
Arbeitsbreite (cm)	185	215	245	275
Benötigte Zapfwelle* Leistung bei 540 U/min (kW/PS)	37/50	41/55	45/60	56/75
Mährotoren (Anzahl)	2	2	3	3
Schnitthöhe	4-14	4-14	4-14	4-14
Transportbreite (cm)	195	225	255	285
Seitenauslage von der Schleppermitte aus:	141	156	171	186
Gewicht (kg)	470	490	625	700



## MÄHEN AUßERHALB DER SCHLEPPERSPUR

# SV2-275



- Basiert auf LB-275
- Äußerst schwerer Anbaubock für langanhaltende Stabilität
- Zapfwelle mit Freilauf
- Arbeitsbereich +45 bis -45 Grad
- Seitenauslagebereich 160 cm

### OPTIONEN:

- Stützteller/Laufwalze für unebenes Gelände

TECHNISCHE DATEN	SV2-275
Arbeitsbreite (cm)	275
Drehzahl:	
- Zapfwelle (U/min)	540
- Mährotoren (U/min)	1685
Benötigte Leistung, min. (kW/PS)*	29/40**
Mährotoren (Anzahl)	3
Schnitthöhe (cm)	4-14
Hubanlage Schlepper (cat.)	II
Gewicht (kg)	675
Seitenauslage von der Schleppermitte:	
- minimum (cm)	225
- maximum (cm)	385

\* Je nach Art und Weise der zu verrichtenden Arbeiten. Bei übermäßig hohen Schlepperleistungen muss eine Zapfwelle mit Rutschkupplung verwendet werden.

\*\* Für eine gute Standsicherheit ist ein Schlepper von min. 44 kW/60 PS empfohlen werden.



## SOLARPARK KREISELMULCHER

# SUNSWING

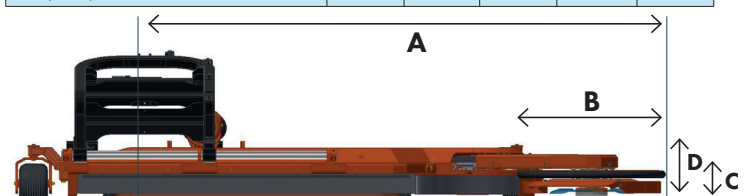


- Sehr große Seitenverstellung
- Extra solider Schwenkmechanismus
- Schwerer Keilriemenantrieb mit weitgehend automatischer Nachspannung
- Zwei Vollgummi Frontschwenkräder
- Feder-Mechanismus-Schwenksystem (Widerstand einstellbar)
- Auswurfschutz gegen Beschädigung von Sonnenkollektoren durch Steine
- Maximale Fahrgeschwindigkeit 4 km/h

### OPTIONEN:

- Hydraulische Seitenauslage
- Hochklappbare Mähscheibe, mechanisch/hydraulisch (max 15 Gr.)
- Hydraulischer Vortaster (inkl. Mengenregler, min. 20 l/min)

TECHNISCHE DATEN	270	300	325	340	365
Arbeitsbreite (cm)	270	300	325	340	365
Zapfwelle (U/min)	540	540	540	540	540
Min. Zapfwelle. (kW/PS)*	24/32	27/37	30/41	33/45	37/50
Mährotoren (Anzahl)	3+1	3+1	3+1	4+1	4+1
Diameter Scheibe (cm)	60	60	85	60	85
Tractor Anbau (cat.)	I + II	I + II	I + II	I + II	I + II
Gewicht (kg)	790	900	920	1010	1030
Dimensionen (siehe Bild)					
- A minimum (cm)	110	140	155	185	200
- A maximum (cm)	230	255	280	300	325
- B (cm)	60	60	85	60	85
- C (mm)	295	295	295	295	295
- D (mm)	355	355	355	355	355





## SOLO-SWING MÄHSCHEIBEN

# PERFECT Solo-Swing

Der hydraulische Antrieb unserer Solo-Swing Mähscheiben bietet vielfältige Anbaumöglichkeiten.



**Die Solo-Swing Schwenkscheiben werden hydraulisch angetrieben und wurden zum Mulchen um Pfähle, Bäume und unter Solarpanelen entwickelt.**

- › Robuste, kompakte Konstruktion
- › Höhe Scheibe/Motor 23/32 cm (bei 6 cm Schnitthöhe)
- › Schwere Pendelmesser
- › Diverse Anbauvarianten
- › Widerstand mit Federn einfach einstellbar
- › 30 Liter Hydrauliköl erforderlich
- › Arbeits- und Auswerfwinkel zwischen 0 und 15 Grad verstellbar
- › Gelagerte Stützteller unter Mähkopf serienmäßig



### Optionen:

- › Für den Einsatz bei jungen Bäumen/Pfählen können die Solo-Swing-Modelle mit einem mechanischhydraulischen Vortaster ausgerüstet werden



SZA-600



SZS-600

## ANBAU SOLO-SWING

### SZA

- Für den Anbau an ein Kreiselmulchgerät/einen Schlegelmulcher
- Einfacher Auf- und Abbau
- Arbeitsbreite 50, 60 oder 85 cm

#### OPTIONEN:

- Mit Anbaurahmen für Hoflader lieferbar
- Hydraulischer Vortaster



## DREIPUNKT HECKANBAU

### SZS

- Für Schlepper mit Dreipunkt (Heck) Kat. I+II
- Einfacher und schneller An- und Abbau
- Arbeitsbreite 60 oder 85 cm
- Lineare hydraulische Seitenauslage
- Mit Tandemrädern für Bodenangepassung

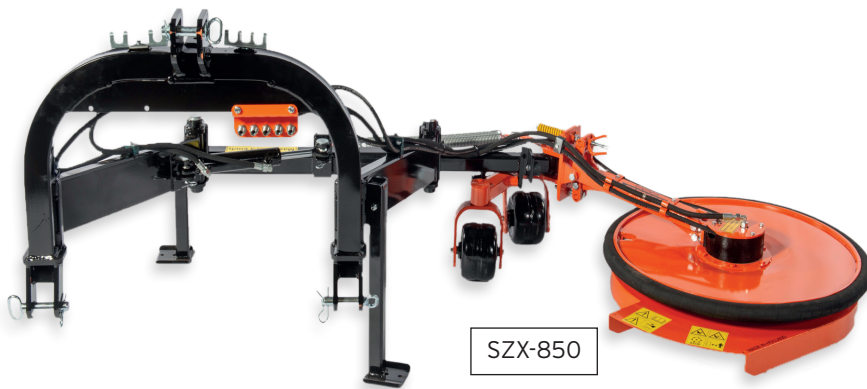
#### OPTIONEN:

- Hydraulischer Vortaster



TECHNISCHE DATEN	SZA-500	SZA-600	SZA-850
Arbeitsbreite (cm)	50	60	85
Benötigter Ölfluss (l/min)	30	30	30
Benötigter Öldruck (bar/psi)	± 65/940	±80/1160	±125/1810
Hubraum (cc)	16	16	17,9
Arbeits-/Auswerfwinkel (°)	0-15	0-15	0-15
Benötigter Hydraulikanschluss an Schlepper	1x doppel wirkend + 1x druckloze Rücklauf	11x doppel wirkend + 1x druckloze Rücklauf	1x double wirkend + 1x druckloze Rücklauf
Gewicht (kg)	85	100	110

TECHNISCHE DATEN	SZS-600	SZS-850
Arbeitsbreite (cm)	60	85
Benötigter Ölfluss (l/min)	30	30
Benötigter Öldruck (bar/psi)	±80	150
Hubraum (cc)	16	17,9
Arbeits-/Auswerfwinkel (°)	0-15	0-15
Benötigter Hydraulikanschluss an Schlepper	2x doppel wirkend +druckloze Rücklauf	2x doppel wirkend+ druckloze Rücklauf
Seitenauslage von der Schleppermitte	210	225
Gewicht (kg)	175	195



## DREIPUNKT FRONT

# SZX

- Arbeitsbreite 60 cm / 85 cm
- Für Frontkraftheber
- Hydraulische Parallelogramm-Seitenverstellung
- Mit Tandemrädern für Boden Anpassung

### OPTIONEN:

- Dreipunktbock für Fronthub des Schleppers
- Hydraulischer Vortaster



TTECHNISCHE DATEN	SZX-600	SZX-850
Arbeitsbreite (cm)	60	85
Benötigter Ölfluss (l/min)	30	30
Benötigter Öldruck (bar/psi)	±80/1160	±150/2175
Hubraum (cc)	16	17,9
Arbeits-/Auswerfwinkel (°)	0-15	0-15
Benötigter Hydraulikanschluss an Schlepper	2x DW + 1x drucklose Rücklauf	2x DW + 1x + drucklose Rücklauf
Seitenauslage von der Schleppermitte aus:	235	245
Gewicht (kg)	255	275



## SCHLEGELMULCHER

# PERFECT Schlegelmulcher

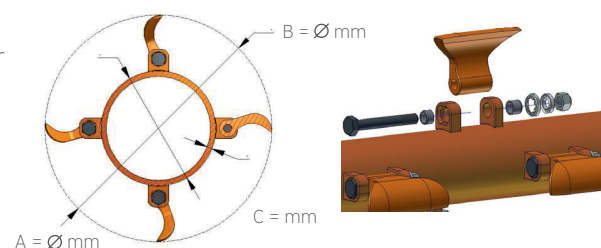
Die PERFECT-Schlegelmulcher zeichnen sich durch ihre hochwertige Bauqualität und ihren wartungsarmen Gebrauch aus.

### Dies liegt u. a. an den folgenden Merkmalen:

- Besonders robuste Konstruktion Schlegelwelle mit maximaler Stabilität, zweimal ausgewuchtet, sowohl vor als auch nach der Montage der Schlegel
- Optimale Zerkleinerung sogar der härtesten Gewächse bei minimalem Leistungsbedarf
- Ausgezeichnete Boden Anpassung
- Das gemähte Material wird über die Laufwalze ausgeworfen und verteilt
- Die Laufwalzenlager sind für eine schnelle und einfache Wartung an der Außenseite montiert. Deckel beschränken den Eintritt von Schmutz und Feuchtigkeit, sodass die Lebensdauer der Lager bedeutend verlängert wird
- Häufig automatisch gespannte Keilriemen
- Diverse Schlegeloptionen, Serienmäßig Zapfwelle von Walterscheid
- Möglichkeit Montage von Pro-Fix Schlegelmontage; zusätzlicher Schutz gegen Steine und andere Gegenstände

## Schlegelaufhängung

Die PERFECT-Schlegel werden mit schweren 20-mm-Schrauben an der elektronisch ausgewuchteten Schlegelwelle befestigt. Durch das Austauschen der Schlegelohren kommt es per Definition zu einer Unwucht in der Schlegelwelle. Die PERFECT-Schlegelohren erhalten einer kleinen austauschbaren Büchse aus Hartstahl. Unter normalen Umständen ist ein Austausch der Schlegelohren deshalb nicht erforderlich. Dieses einmalige Merkmal ist ein wichtiger Faktor für die lange Lebensdauer der PERFECT-Schlegelmulcher und -Schredder (mit Ausnahme der Flex-Schlegel und der Junior-Modelle).



NEU!



BASIS-SCHLEGELMULCHER

RABBIT



- 0.9 Kg Schlegel montiert an der Schlegelwelle mit schwere 20 mm Bolzen und austauschbare Stahlbuchsen
- Höhenverstellbare Gleitschuhe
- Höhenverstellbare Laufwalze
- Serienmäßiger Gummi-Auswurfschutz
- Für Schlepper bis 60 PS



Gummi-Auswurfschutz

TECHNISCHE DATEN	110	130	150	170	190
Arbeitsbreite (cm)	110	130	150	170	190
Drehzahl:					
- Zapfwelle (U/min)	540	540	540	540	540
- Rotor (tpm)	2300	2300	2300	2300	2300
Benötigt Leistung min. (kW/PS)*	25/19	25/19	30/22	35/26	40/30
Schlegel 0,9 kg (Anzahl)	9	12	15	16	18
Transportbreite (cm)	130	150	170	190	210
Gewicht (kg)	260	280	300	320	345



LEICHTERER SCHLEGELMULCHER

KJ



- Leichte aber stabile Bauweise für die Verwendung mit kleineren Schleppern
- Für Hobbybauern, Parks, Weideland usw.
- Ausgezeichnete Bodenadaptation, Laufwalze sehr dicht an der Schlegelwelle, wird von den Schlegeln gereinigt
- Wendig, zuverlässig und wartungsarm
- Serienmäßig mit 0,9 kg schweren Schlegeln
- Für Schlepper bis zu 60 PS

OPTIONEN:

- Hydraulische Seitenauslage
- Frontanbau 1000 UpM

TECHNISCHE DATEN	KJ-120	KJ-150	KJ-180	KJ-210
Arbeitsbreite (cm)	120	150	180	210
Drehzahl:				
- Zapfwelle (U/min)	540	540	540	540
- Rotor (tpm)	2100	2100	2100	2100
Benötigt Leistung min. (kW/PS)*	20	23	27	32
Schlegel 0,9 kg (Anzahl)	14	16	18	22
Transportbreite (cm)	136	166	196	226
Hubanlage Schlepper (cat)	I + II	I + II	I + II	I + II
Gewicht (kg)	305	325	350	460
Seitenauslage von der Schlepper				
• fest montierter Dreipunktbügel	68	78	108	138
Hyd. Seitenauslage (Option)				
- minimum (cm)	40	53	83	113
- maximum (cm)	91	104	134	164

\* Benötigte Leistung je nach Art und Weise der zu verrichtenden Arbeiten. Bei übermäßig hohen Schlepperleistungen muss eine Zapfwelle mit Rutschkupplung verwendet werden.



## HYDRAULISCHER SCHLEGELMULCHER

### KJ-HYDRO



- Schlegelmäher, speziell für den hydraulischen Antrieb entwickelt
- 0,9 kg schwere Schlegel, montiert auf einem elektronisch ausgewuchteten Schlegelwelle
- Grasauswurf über die Laufwalze
- Kufen und Laufwalze

#### OPTIONEN:

- Fronträder
- Hydraulische Seitenauslage
- Zwei Anbaubock möglichkeiten (A und B)



Anbaubock Type A



Anbaubock Type B (gezogen)

TECHNISCHE DATEN	KJ-120	KJ-150	KJ-180
Arbeitsbreite (cm)	120	150	180
Hydro motor (l/min)	35	35	55
Rotor (U/min)	2100	2100	2100
Schlegel 0,9 kg (Anzahl)	14	16	18
Transportbreite (cm)	136	166	196
Gewicht (kg)	310	335	360
Hydraulische Seitenauslage (option):			
- minimum (cm)	40	53	83
- maximum (cm)	91	104	134



## KOMPAKTER SCHLEGELMULCHER

### KP



- Kompakte, robuste Konstruktion
- Für Böschungen, Parks, Weideland usw.
- Ausgezeichnete Boden Anpassung, Laufwalze dicht an der Schlegelwelle
- Aufhängung der Schlegel mit 20/mm-Schrauben und austauschbaren Buchsen
- Laufwalzenlager mit Abdeckungen
- Für Schlepper ab 25 PS

#### OPTIONEN:

- Frontanbau 540 oder 1000 UpM, einschl. Getriebe mit integriertem Freilauf
- Hydraulische Seitenauslage
- Diverse Schlegeloptionen (S. 21)
- Verschleißplatte

TECHNISCHE DATEN	KP-150	KP-180	KP-210	KP-240
Arbeitsbreite (cm)	150	180	210	240
Drehzahl:				
- Zapfwelle (U/min)	540	540	540	540
- Rotor (tpm)	2100	2100	2100	2100
Benötigt Leistung min. (kW/PS)*	18/25	21/28	25/34	30/41
Schlegel 0,9 kg (Anzahl)	16	18	22	24
Transportbreite (cm)	172	202	232	262
Hubanlage Schlepper (cat)	I + II	I + II	I + II	I + II
Gewicht (kg)	425	465	530	605
Seitenauslage von der Schlepper				
• Fest montierter Dreipunktbügel (standard) cm	80	110	140	154
• Hyd. Seitenauslage (Option)				
- minimum (cm)	55	85	115	130
- maximum (cm)	105	135	165	180



## STANDARD SCHLEGELMULCHER

### KW



- Ideal zum Weidemulchen, für Böschungen, leichtes Brachland, Gründüngung usw.
- Solide Konstruktion, große Schlegelwelle/Laufwalze
- Mechanische Seitenauslage 48 cm
- Zahnradgetriebe (540 U/min) mit integriertem Freilauf
- Automatische Keilriemenspannung
- Hervorragendes Preis-/Leistungsverhältnis

#### OPTIONEN:

- Hydraulische Seitenauslage
- Verschleißplatte
- Pro-Fix
- Gummilappen (heck)
- Diverse Schlegeloptionen (S. 21)

TECHNISCHE DATEN	KW-245	KW-270	KW-300
Arbeitsbreite (cm)	245	270	300
Drehzahl:			
- Zapfwelle (U/min)	540	540	540
- Rotor (tpm)	1890	1890	1890
Benötigt Leistung min. (kW/PS)*	33/45	40/55	48/65
Schlegel 0,9 kg (Anzahl)	24	28	32
Transportbreite (cm)	261	286	316
Hubanlage Schlepper (cat)	II	II	II
Gewicht (kg)	830	875	920
Seitenauslage von der Schlepper			
- minimum (cm)	88	113	143
- maximum (cm)	135	160	190



## STANDARD FRONT/HECK SCHLEGELMULCHER

### KR



- Solide Konstruktion, große Schlegelwelle/Laufwalze
- Hydraulische Seitenauslage 48 cm
- Drehrichtungsunabhängiger, Zahnradgetriebe 1000 UpM mit doppeltem Freilauf
- Automatische Keilriemenspannung
- Hervorragendes Preis-/Leistungsverhältnis

#### OPTIONEN:

- Verschleißplatte
- Pro-Fix
- Gummilappen (heck)
- Diverse Schlegeloptionen (S. 21)

TECHNISCHE DATEN	KR-245	KR-270	KR-300
Arbeitsbreite (cm)	245	270	300
Drehzahl:			
- Zapfwelle (U/min)	1000	1000	1000
- Rotor (tpm)	1890	1890	1890
Benötigt Leistung min. (kW/PS)*	33/45	40/55	48/65
Schlegel 0,9 kg (Anzahl)	24	28	32
Transportbreite (cm)	261	286	316
Hubanlage Schlepper (cat)	II	II	II
Gewicht (kg)	930	975	1020
Seitenauslage von der Schlepper			
- minimum (cm)	88	113	143
- maximum (cm)	135	160	190

\* Benötigte Leistung je nach Art und Weise der zu verrichtenden Arbeiten. Bei übermäßig hohen Schlepperleistungen muss eine Zapfwelle mit Rutschkupplung verwendet werden.



## VERSTÄRKTE SCHLEGELMULCHER MIT VERSTELLBARER KlapPE

### KT



- Sehr schwere Konstruktion, große Schlegelwelle/ Laufwalze
- Besonders geräumiger Rahmen mit verstellbarer Heckklappe
- Für Brachland, Gründüngung, Maisstengel usw.
- Antrieb 1000 UpM

#### OPTIONEN:

- Mechanische/hydraulische Seitenauslage
- Verschleißplatte
- Gummiräder anstatt Laufwalze
- Frontbock (gezogen)
- 3D-Flexbock Frontanbau; 3D-Flachstellung, Seitenverstellung 1100 mm (links und rechts), optimale Bodenfolgung
- Diverse Schlegeloptionen (S. 21)

TECHNISCHE DATEN	KT-245	KT-270	KT-300	KT2-320
Arbeitsbreite (cm)	245	270	300	320
Drehzahl:				
- Zapfwelle (U/min)	1000	1000	1000	1000
- Schlegelwelle (U/min)	2100	2100	2100	1750
Benötigte Leistung, min. (kW/PS)*	40/55	48/65	55/75	62/85
Schlegel serienmäßig 0,9 kg (2,2)	24 (16)	28 (16)	32 (18)	32 (20)
Transportbreite (cm)	274	299	329	349
Hubanlage Schlepper (cat)	II	II	II	II
Gewicht (kg)	900	970	1030	1320
Seitenauslage von der Schlepper				
• Fest montierter Dreipunktbügel	143	168	150	160
• Hydr. Seitenauslage (Option)				
- minimum (cm)	115	140	122	132
- maximum (cm)	172	197	180	190



## VERSTÄRKTE FRONT-/HECKSCHLEGELMULCHER

### KM



- Sehr schwere Konstruktion, große Schlegelwelle/ Laufwalze
- Hydraulische Seitenauslage serienmäßig 57 cm
- Drehrichtungsunabhängiges Zahnradgetriebe
- 1000 UpM mit Freilauf
- Sehr starker Anbaubock mit austauschbaren Gleitplatten

#### OPTIONEN:

- Verschleißplatte
- Pro-Fix
- Beleuchtung und Markierungen
- Diverse Schlegeloptionen (S. 21)

TECHNISCHE DATEN	KM-220	KM-245	KM-270	KM-300
Arbeitsbreite (cm)	220	245	270	300
Drehzahl:				
- Zapfwelle (U/min)	1000	1000	1000	1000
- Schlegelwelle (U/min)	2200	2200	2200	2200
Benötigte Leistung, min. (kW/PS)*	35/48	40/55	48/65	55/75
Schlegel serienmäßig 0,9 kg (2,2)	24 (16)	24 (16)	28 (16)	32 (18)
Transportbreite (cm)	247	272	297	327
Hubanlage Schlepper (cat)	II	II	II	II
Gewicht (kg)	1000	1030	1120	1200
Seitenauslage von der Schleppermitte aus:				
- minimum (cm)	91	116	141	123
- maximum (cm)	148	173	198	180

\* Benötigte Leistung je nach Art und Weise der zu verrichtenden Arbeiten. Bei übermäßig hohen Schlepperleistungen muss eine Zapfwelle mit Rutschkupplung verwendet werden.



**NEU!**



## VIELSEITIGER MULTIMÄHER

# GREENFLEX



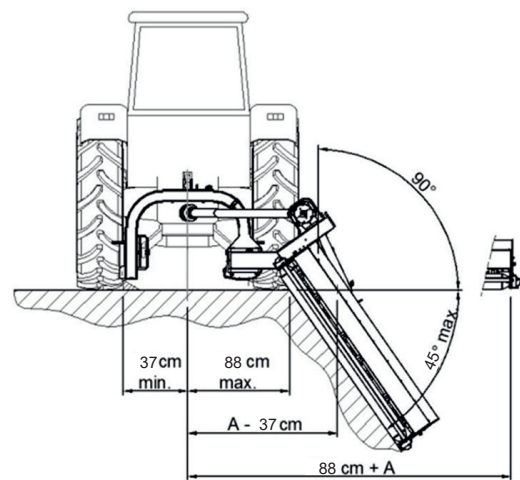
- 0,9 kg schwere Schlegel, auf der Schlegelwelle mit schweren 20-mm-Schrauben und austauschbaren Stahlbuchsen montiert.
- Getriebe auf der Innenseite
- Grasauswurf über die Laufrolle
- Großer hydraulischer Seitenverstellung
- Verstellbare Gleitkufen



Seitenansicht Greenflex

TECHNISCHE INFORMATIE	150	170	190	210	230
Arbeitsbreite (cm)	150	170	190	210	230
Drehzahl:					
- Zapfwelle (U/min)	540	540	540	540	540
- Schlegelwelle (U/min)	2300	2300	2300	2300	2300
Benötigte Leistung, min. (kW/PS)*	37/50**	37/50**	44/60**	44/60**	44/60**
Schlegel 0,9 kg	15	16	18	21	24
Transportbreite (cm)	173	193	213	233	253
Hubanlage Schlepper (cat)	II	II	II	II	II
Gewicht (kg)	545	570	585	610	630
Seitenauslage von der Schlepper:					
- minimum (cm)	113	133	153	173	193
- maximum (cm)	238	258	278	298	318

\* Je nach Art und Weise der zu verrichtenden Arbeiten.  
Bei übermäßig hohen Schlepperleistungen muss eine Zapfwelle mit Rutschkupplung verwendet werden.  
\*\* Im Hinblick auf die Stabilität wird ein Traktor von min. 44 kW / 60 PS empfohlen.





**NEU!**



**ROBUSTE MULTIMULCHER**

**ZW PLUS**



**PLUS:**

- Interne Lagerung der Laufrolle
- Robuste Bock für dauerhafte Stabilität
- Robuste Konstruktion, Doppelwandiger Rahmen an den erforderlichen Stellen, besonders schwere Lagerung der Klappachse
  
- Vielseitige Alleskönner für Ackerränder, Böschungen, Grabenränder usw.
- Sehr große Seitenauslage/sehr großer Mähbereich durch Anbringung des Zahnradgetriebes an der Außenseite der Rahmen
- Walterscheid Zapfwelle mit Freilauf (Sternprofil)

**OPTIONEN:**

- Frontanbau 1000 U/min
- Linksarbeitend
- Pro-Fix
- Diverse Schlegeloptionen (S. 21)

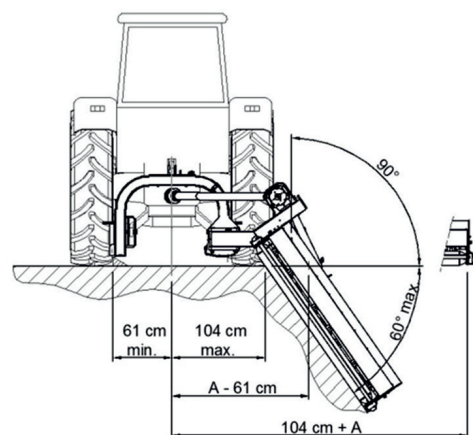
TECHNISCHE DATEN	ZW-150 PLUS	ZW-180 PLUS	ZW-210 PLUS	ZW-240 PLUS
Arbeitsbreite (cm)	150	180	210	240
Drehzahl:				
- Zapfwelle (U/min)	540	540	540	540
- Schlegelwelle (U/min)	2075	2075	2075	2010
Benötigte Leistung, min. (kW/PS)*	37/50**	44/60**	51/70**	59/80**
Schlegel serienmäßig 0,9 kg (2,2)	16	18	22	24
Transportbreite (cm)	140	140	140	140
Hubanlage Schlepper (cat)	II	II	II	II
Gewicht (kg)	735	780	840	900
Seitenauslage von der Schlepper:				
- minimum (cm)	90	120	150	180
- maximum (cm)	255	285	315	345
Seitenauslage von der Schleppermitte aus (front):				
- minimum (cm)	115	145	175	205
- maximum (cm)	225	255	285	315



Anfahrtschutz in Auslegerarmen



Schwerer Dreipunktbock



\* Je nach Art und Weise der zu verrichtenden Arbeiten. Bei übermäßig hohen Schlepperleistungen muss eine Zapfwelle mit Rutschkupplung verwendet werden.  
 \*\* Im Hinblick auf die Stabilität wird ein Traktor von min. 44 kW / 60 PS empfohlen.



**NEU!**



## PROFESSIONELLE SEITENMULCHER

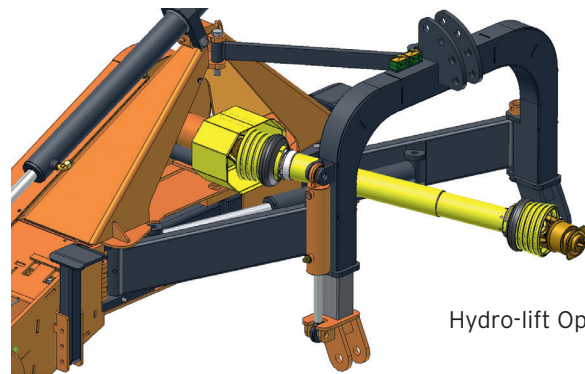
# ZF PRO



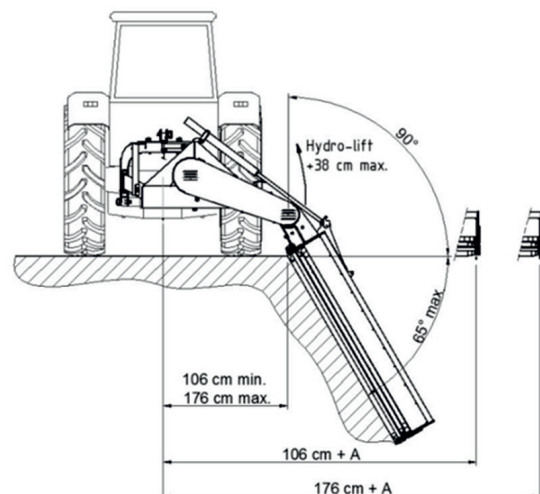
- Für die professionelle/intensive Anwendung an Straßenböschungen, Ackerrändern, für Gründüngung und Maisstengel usw.
- Sehr starken an den nötigen Stellen doppelwandiger Rahmen
- Antrieb mittels fünffachem automatisch gespanntem Powerband und verstärktem Zahnradgetriebe
- Eine flexible Gummikupplung zwischen dem Zahnradgetriebe und der Schlegelwelle vermeidet schwere Spitzenbelastungen
- Antrieb 1000 UpM
- Einmaliger, sehr zuverlässiger Antriebsschutz im Hauptrahmen

### OPTIONEN:

- Hydro-Lift zum Mähen unterer Gräben
- Frontmodell und/oder links arbeitendes Modell
- Pro-Fix
- Diverse Schlegeloptionen (S. 21)



Hydro-lift Option



TECHNISCHE DATEN	ZF-150 PRO	ZF-180 PRO	ZF-210 PRO	ZF-240 PRO
Arbeitsbreite (cm)	150	180	210	240
Drehzahl:				
- Zapfwelle (U/min)	1000	1000	1000	1000
- Schlegelwelle (U/min)	2230	2230	2230	2230
Benötigte Leistung, min. (kW/PS)**	44/60*	50/68*	55/75*	65/88**
Schlegel std., 0,9 kg (2,2 kg)	16 (9)	18 (12)	22 (12)	24 (16)
Transportbreite (cm)	187	187	187	187
Hubanlage Schlepper (cat)	II	II	II	II
Gewicht (kg)	900	950	1000	1080
Seitenauslage Schlepper				
- minimum (cm)	255	285	315	345
- maximum (cm)	325	355	385	415

\* Je nach Art und Weise der zu verrichtenden Arbeiten. Bei übermäßig hohen Schlepperleistungen muss eine Zapfwelle mit Rutschkupplung verwendet werden.  
 \*\* Im Hinblick auf die Stabilität wird ein Traktor von min. 58 kW / 80 PS empfohlen.



## DOPPELTER GROSSFLÄCHENMULCHER MIT MAXIMALER KAPAZITÄT AUF RADSATZ

### RX-620



- Für Gründung, Brachland, Maisstengel, Flughäfen usw.
- Zwei HD-Schlegelmulcher mit reichlicher Überlappung
- 2,2-kg-HD-Schlegel serienmäßig
- Durchmesser Schlegelwellen 273 mm
- Schwerer, gezogener Rahmen, Mäher pendelnd aufgehängt
- Bodendruckentlastung durch schwere Spiralfedern
- Antrieb 1000 UpM
- Verstellbare Auswerflappen
- Für Schlepper ab 113 kW/150 PS

#### OPTIONEN:

- Kettenschutz statt Klappen
- Stufenlose Verstellung der Schnitthöhe
- Pneumatisches Bremssystem
- Verschleißplatten
- Pro-Fix
- Diverse Schlegeloptionen (S. 21)



TECHNISCHE DATEN	RX-620
Arbeitsbreite (cm)	620
Drehzahl:	
- Zapfwelle (U/min)	1000
- Schlegelwelle (U/min) Benötigte	1800
Leistung, min. (kW/PS)*	113/150
Schlegel serienmäßig 2,2 kg/Stück	40
Keilriemen	2 x 5 Red Power
Ben. Hydr. Anschlüsse	2 x EW
Räder	15.0 / 55-R17
Hubanlage Schlepper (cat)	III
Gewicht (kg)	3500
Transport	
- Höhe(cm)	390
- Breite(cm)	220



## DREIFACHER SCHLEGELMULCHER

# TRIWING



- Schwerer Tragrahmen mit zwei 3,20 m breiten Seitenmulchern
- Mittelmulcher für Frontanbau oder Anbau hinter den Seitenmulchern
- Antrieb 1000 UpM
- Direktantriebssystem für die Seitenmähwerke
- Durchmesser der Schlegelwellen 273 mm (Mittelmulcher 219 mm)
- 2,2-kg-HD-Schlegel serienmäßig
- Diverse Anbaumöglichkeiten (u. a. Sitzumdreher)
- Hydropneumatische Bodendruckentlastung

### OPTIONEN:

- Zentralschmierung
- Elektronische Hydraulikbedienung einschließlich Bodenentlastung
- Kettenschutz statt Klappen
- 3,0 mtr. Frontmähwerk statt 2,7 mtr.
- Verschleißplatten
- Pro-Fix
- Diverse Schlegeloptionen (S. 21)

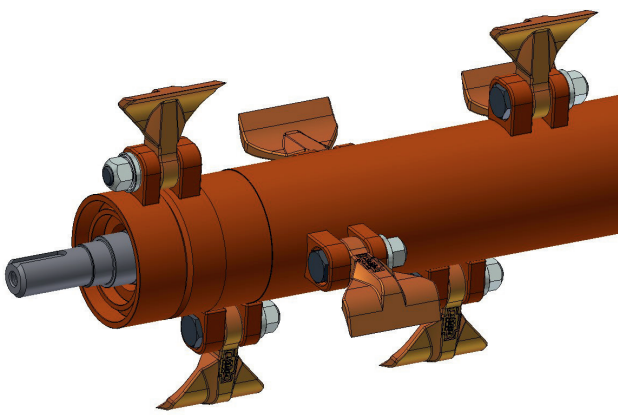


TECHNISCHE DATEN	TRIWING
Arbeitsbreite (cm)	860
Drehzahl: -Zapfwelle (U/min)	1000
Benötigte Leistung, min. (kW/PS)*	185/250
Transportbreite (cm)	296
Schlegel 2,2 kg (Anzahl)	56
Hubanlage Schlepper (cat)	III/IV
Hydr. Anschlüsse	2 x EW
Gewicht (kg)	4800
Transporthöhe (cm)	390

## SCHLEGELMULCHER

# PERFECT Schlegel

PERFECT Schlegel werden aus einer speziellen Stahl- und Borlegierung gegossen, wodurch die Schneide beim Kontakt mit dem Häckselgut härter wird. Das Ergebnis ist eine großartige Leistung und eine lange Lebensdauer.

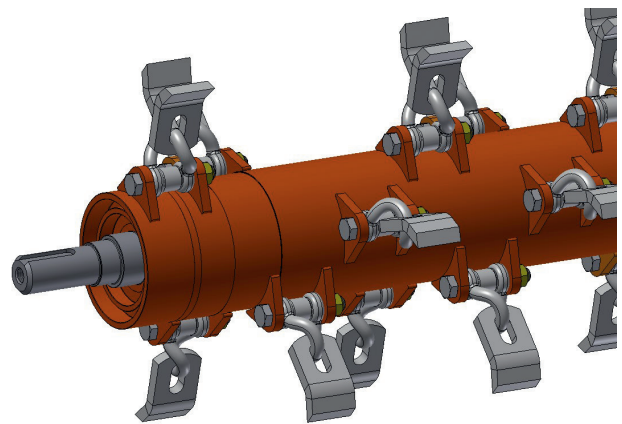


### 0,9 KG:

Gerade, ununterbrochene Schnittflächen ergeben ein ausgezeichnetes Schnittbild. Ideal für Rasen, Gründüngung und andere leichtere Gewächse bzw. Gewächsreste.

Verfügbar für Modelle:

- RABBIT
- KJ (Hydro)
- KP
- KR
- KW
- KT
- KM
- RX
- GREENFLEX
- ZW PLUS
- ZF PRO
- TRIWING



### FLEX-SCHLEGEL:

Flexible Aufhängung, speziell für Gelände mit vielen (größeren) Steinen.

Verfügbar für Modelle:

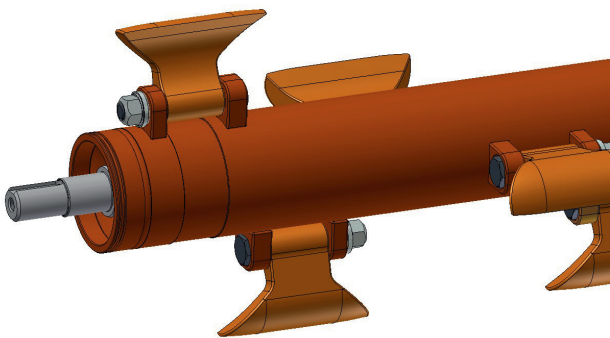
- KP
- KW
- KR
- ZW PLUS
- ZF PRO



## SCHLEGELMULCHER

# PERFECT Schlegel

PERFECT Schlegel werden aus einer speziellen Stahl- und Borlegierung gegossen, wodurch die Schneide beim Kontakt mit dem Häckselgut härter wird. Das Ergebnis ist eine großartige Leistung und eine lange Lebensdauer.

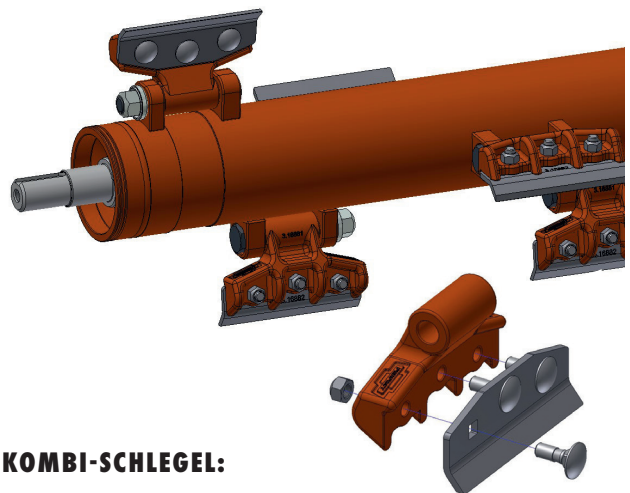


### 2,2 KG:

Schwerer Universalschlegel, geringeres Schadensrisiko, für Maisstoppel oder besonders schwere Bedingungen.

Verfügbar für Modelle:

- KT
- KM
- RX
- TRIWING
- ZF PRO



### KOMBI-SCHLEGEL:

Große Schlagkraft (2,7 kg) in Kombination mit einer auswechselbaren und scharf bleibenden Schnittfläche. Optimales Schnittbild bei allen Gewächsen und Geländearten.

Verfügbar für Modelle:

- KT
- KM
- RX
- TRIWING
- ZF PRO

## Pro-Fix (option)

Die Pro-Fix Schlegelhalterung bietet einen erheblichen Schutz für die Schlegelwelle unter anspruchsvollen Arbeitsbedingungen. Das Führungssystem aus gehärtetem Stahl verhindert Beschädigungen oder das Abtrennen der Schlegelbefestigungspunkte, wenn die Welle mit großen, harten Objekten wie Steinen oder Baumstümpfen in Kontakt kommt.

### VORTEILE

- Schutz gegen Steine und andere Gegenstände
- Verhindert Bruch der Schlegel Aufhängung
- kleiner Preis, großes Vergnügen!

Verfügbar für alle Modelle außer RABBIT, KJ (Hydro) & GREENFLEX

Nicht in Kombination mit Flex-Flails





SERIES	KJ (-HYDRO)				KP				KW			
MODELL	KJ-120	KJ-150	KJ-180	KJ-210	KP-150	KP-180	KP-210	KP-240	KW-245	KW-270	KW-300	
Arbeitsbreite (cm)	120	150	180	210	150	180	210	240	245	270	300	
Einsatzkapazität												
Serienmäßiger Anbau (optional)	Dreipunktheck (Front) nicht mit HYDRO				Dreipunktheck (Front)				Dreipunktheck			
Hubanlage Schlepper (cat.)	I/II (nicht mit HYDRO)				I/II				II			
<b>DREHZAHL:</b>												
Zapfwelle (U/min)	540	540	540	540	540	540	540	540	540	540	540	
HYDRO motor	33 l/min	33 l/min	55 l/min	-								
Schlegelwelle (U/min)	2100	2100	2100	2100	2100	2100	2100	2100	1890	1890	1890	
<b>SCHLEGELWELLE</b>												
Diameter A (mm)	140	140	140	140	140	140	140	160	219	219	219	
Diameter B (mm)	407	407	407	407	407	407	407	427	485	485	485	
Wandstärke C (mm)	10	10	10	10	12,5	12,5	12,5	12,5	10	10	10	
Anzahl Keilriemen	3	3	3	3	3	3	3	3	4	4	4	
Keilriemen Spannschraube	Bolzen	Bolzen	Bolzen	Bolzen	Bolzen	Bolzen	Bolzen	Bolzen	automatisch	automatisch	automatisch	
Benötigte Leistung, min. (kW/PS)	15/20	20/27	28/32	25/34	18/25	21/28	25/34	45/33	33/45	40/55	48/65	
<b>SCHLEGEL (ANZAHL)</b>												
0,9 kg (serienmäßig)	14	16	18	22	16	18	22	24	24	28	32	
Flex-Schlegel (optional)	-	-	-	-	32	40	48	54	55	61	68	
Transportbreite (cm)	140	170	200	230	170	200	230	260	261	286	316	
<b>SEITENAUSLAGE VON DER SCHLEPPER-MITTE AUS:</b>												
Minimum (cm)	40	53	83	113	55	85	115	130	88	113	143	
Maximum (cm)	91	104	134	164	105	135	165	180	135	160	190	
Schnitthöhe (cm)	1,0 - 7,5				0 - 11,5				3 - 13			

SERIES	KR			KT				KM			
MODELL	KR-245	KR-270	KR-300	KT-245	KT-270	KT-300	KT-320	KM-220	KM-245	KM-270	KM-300
Arbeitsbreite (cm)	245	270	300	245	270	300	320	220	245	270	300
Einsatzkapazität											
Serienmäßiger Anbau (opt.)	Dreipunktfront und -heck			Dreipunktheck (Front)				Dreipunktfront und -heck			
Hubanlage Schlepper (cat.)	II			II				II			
<b>DREHZAHL</b>											
Zapfwelle (U/min)	1000	1000	1000	1000	1000	1000	1000	1000	1000	1000	1000
Schlegelwelle (U/min)	1890	1890	1890	2100	2100	2100	1750	1850	1850	1850	1850
<b>SCHLEGELWELLE</b>											
Diameter A (mm)	219	219	219	219	219	219	273	178	219	219	219
Diameter B (mm)	485	485	485	485	485	485	540	445	485	485	485
Wandstärke C (mm)	10	10	10	12,5	12,5	12,5	12,5	14,2	10	10	10
Anzahl Keilriemen	4	4	4	4	4	4	5	4	4	4	4
Keilriemen Spannschraube	automatisch	automatisch	automatisch	automatisch	automatisch	automatisch	automatisch	automatisch	automatisch	automatisch	automatisch
Benötigte Leistung, min. (kW/PS)	33/45	40/55	48/65	40/55	48/65	55/75	62/85	35/48	40/55	48/65	55/75
<b>SCHLEGEL (ANZAHL)</b>											
0,9 kg (serienmäßig)	24	28	32	24	28	32	32	22	24	28	32
Flex-Schlegel (optional)	55	61	68	-	-	-	-	-	-	-	-
2,2 kg (optional)	-	-	-	16	16	18	20	12	16	16	18
Kombi-Schlegel (optional)	-	-	-	16	16	18	20	12	12	16	18
Transportbreite (cm)	261	286	316	275	299	329	349	247	272	297	327
<b>SEITENAUSLAGE VON DER SCHLEPPER-MITTE AUS:</b>											
Fester Bock (serienmäßig auf KT)	-	-	-	143	168	150	160	-	-	-	-
Minimum (cm)	88	113	143	115	140	122	132	91	116	141	123
Maximum (cm)	135	160	190	172	197	180	190	148	173	198	180
Schnitthöhe (cm)	3 - 13			2 - 11				2 - 11			
Gewicht (kg)	930	975	1020	900	970	1030	1095	1000	1030	1120	1200

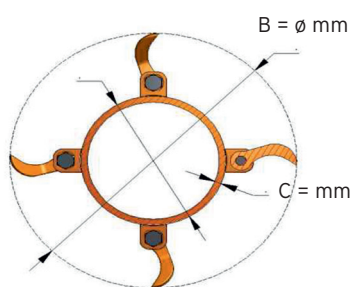


SERIES	ZW PLUS				ZF PRO			
MODELL	ZW-150 PLUS	ZW-180 PLUS	ZW-210 PLUS	ZW-240 PLUS	ZF-150 PRO	ZF-180 PRO	ZF-210 PRO	ZF-240 PRO
Arbeitsbreite (cm)	150	180	210	240	150	180	210	240
Einsatzkapazität								
Serienmäßiger Anbau (optional)	Dreipunktheck (Front)				Dreipunktheck (Front)			
Hubanlage Schlepper (cat.)	II	II	II	II	II	II	II	II
<b>DREHZAHL (TPM)</b>								
Zapfwelle (U/min)	540	540	540	540	1000	1000	1000	1000
Schlegelwelle (U/min)	2075	2075	2075	2010	2230	2230	2230	2230
<b>SCHLEGELEWELLE</b>								
Diameter A (mm)	140	140	140	160	140	140	140	160
Diameter B (mm)	407	407	407	427	407	407	407	427
Wandstärke C (mm)	12,5	12,5	12,5	12,5	12,5	12,5	12,5	12,5
Anzahl Keilriemen	3	3	3	4	Powerband (fünffach)			
Keilriemen Spannschraube	Bolzen	Bolzen	Bolzen	Bolzen	automatisch	automatisch	automatisch	automatisch
Benötigte Leistung, min. (kW/PS)	37/50	44/60	51/70	59/80	44/60	50/68	55/75	65/88
<b>SCHLEGEL (ANZAHL)</b>								
0,9 kg (serienmäßig)	16	18	22	24	16	18	22	24
Flex-Schlegel (optional)	32	40	48	54	-	-	-	-
2,2 kg (optional)	-	-	-	-	9	12	12	16
Kombi-Schlegel (optional)	-	-	-	-	9	12	12	16
Transportbreite (cm)	140	140	140	140	187	187	187	187
<b>SEITENAUSLAGE VON DER SCHLEPPER-MITTE AUS::</b>								
Minimum (cm)	90	120	150	180	255	285	315	345
Maximum (cm)	255	285	315	345	325	355	385	415
Arbeitsbereich °	+90° bis -60°				+90° bis -65°			
Schnitthöhe (cm)	1 - 12				2 - 9			
Gewicht (kg)	735	780	840	900	900	950	1020	1080

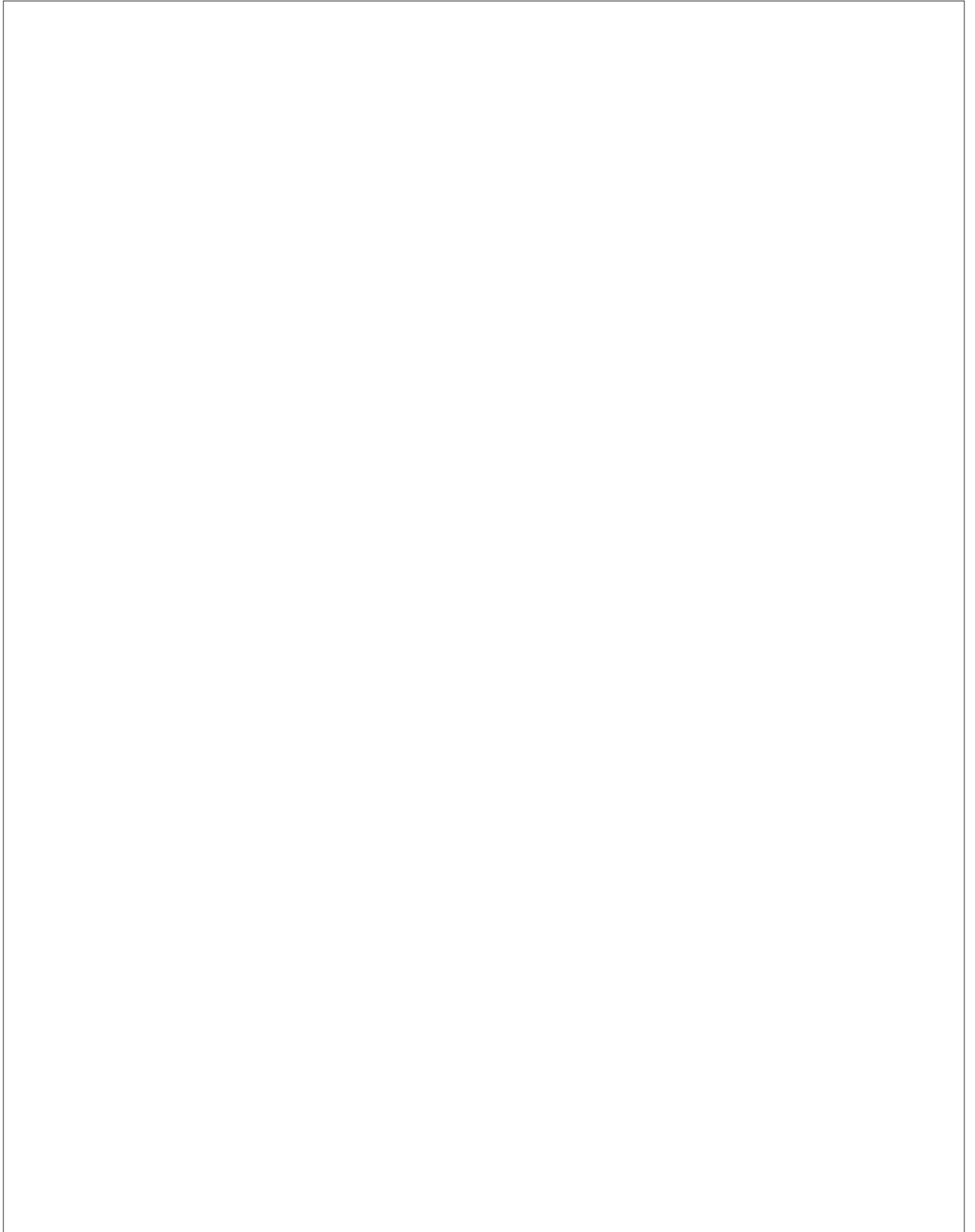
SERIES	RX	TRIWING		RABBIT				
MODELL	RX-620	SEITEN	MITTEL	RABBIT-110	RABBIT-130	RABBIT-150	RABBIT-170	RABBIT-190
Arbeitsbreite (cm)	620	860		110	130	150	170	190
Arbeitsbreite pro Einheit (cm)	2 x 320	2 x 320	1 x 270	110	130	150	170	190
Einsatzkapazität								
Serienmäßiger Anbau (optional)	Dreipunktheck (gezogen)	Dreipunktheck (+ front)		Dreipunktheck				
Hubanlage Schlepper (cat.)	III	III	III	I/II				
<b>DREHZAHL</b>								
Zapfwelle (U/min)	1000	1000	1000	540				
Schlegelwelle (U/min)	1750	1750	1850	2300				
<b>SCHLEGELEWELLE</b>								
Diameter A (mm)	273	273	219	159				
Diameter B (mm)	540	540	485	425				
Wandstärke C (mm)	12,5	12,5	10	8				
Anzahl Keilriemen	5	5	4	3				
Keilriemen Spannschraube	automatisch	automatisch	automatisch	Bolzen	Bolzen	Bolzen	Bolzen	Bolzen
Benötigte Leistung, min. (kW/PS)	110/150	185/250		25/19	25/19	30/22	35/26	40/30
<b>SCHLEGEL (ANZAHL)</b>								
2,2 kg (serienmäßig)	20	20	16	-	-	-	-	-
Kombi-Schlegel (optional)	20	20	16	-	-	-	-	-
0,9 kg (optional) / RABBIT std.	32	32	28	9	12	15	16	18
Transportbreite (cm)	248	296		3 - 9				
Schnitthöhe (cm)	2 - 11	2 - 11		114				
Gewicht (kg)	3500	4800		260	280	300	320	345

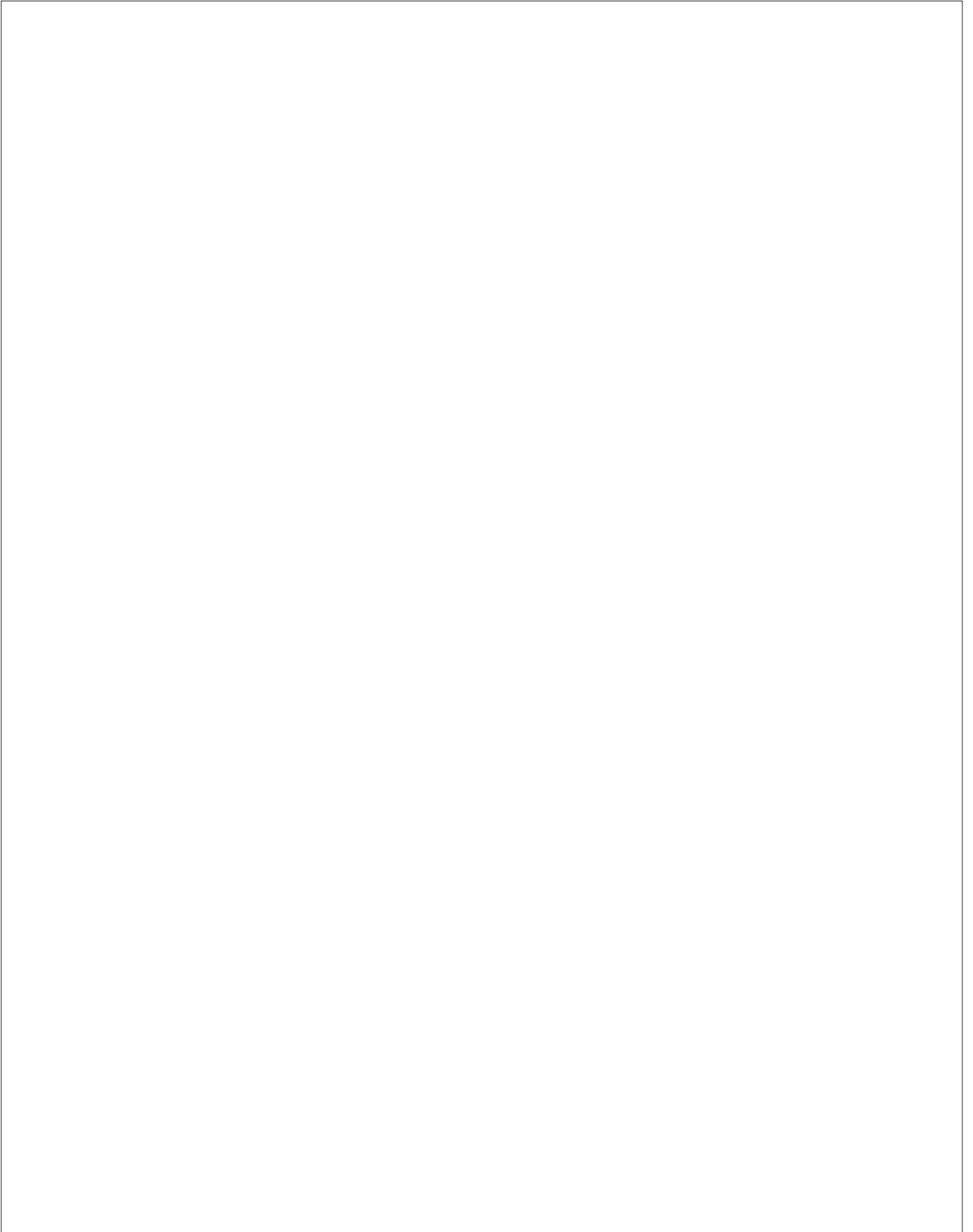


SERIES	GREENFLEX				
MODELL	GREENFLEX-150	GREENFLEX-170	GREENFLEX-190	GREENFLEX-210	GREENFLEX-230
Arbeitsbreite (cm)	150	170	190	210	230
Einsatzkapazität	150	170	190	210	230
Serienmäßiger Anbau (optional)					
Hubanlage Schlepper (cat.)	 Dreipunktheck				
Hubanlage Schlepper (cat.)	II				
DREHZAHL (TPM)					
Zapfwelle (U/min)	540				
Schlegelwelle (U/min)	2300				
SCHLEGELOWELLE					
Diameter A (mm)	159				
Diameter B (mm)	425				
Wandstärke C (mm)	8				
Anzahl Keilriemen	3		4		
Keilriemen Spannschraube	Bolzen	Bolzen	Bolzen	Bolzen	Bolzen
Benötigte Leistung, min. (kW/PS)	37/50		51/70		
KLEPELS (AANTAL)					
0,9 kg (serienmäßig)	15	16	18	21	24
Transportbreite (cm)	173	193	213	233	253
Schnitthöhe (cm)	3 - 9				
Diameter Laufwalze (mm)	133				
VERSTEK VANUIT MIDDEN TRACTOR					
Minimum (cm)	113	133	153	173	193
Maximum (cm)	238	258	278	298	318
Arbeitsbereich °	+ 90 bis -45				
Schnitthöhe (cm)	3 - 9				
Gewicht (kg)	545	570	585	610	630



## ANMERKUNGEN

A large, empty rectangular box with a thin black border, occupying most of the page below the header. It is intended for handwritten or typed notes.





📍 **PERFECT Van Wamel B.V.**  
Energieweg 1, 6658 AE  
Beneden Leeuwen  
The Netherlands

☎ +31 (0) 487 59 29 44  
@ [www.perfectvanwamel.com](http://www.perfectvanwamel.com)  
🌐 [sales@vanwamel.nl](mailto:sales@vanwamel.nl)

**Ihre PERFECT Vertretung:**