



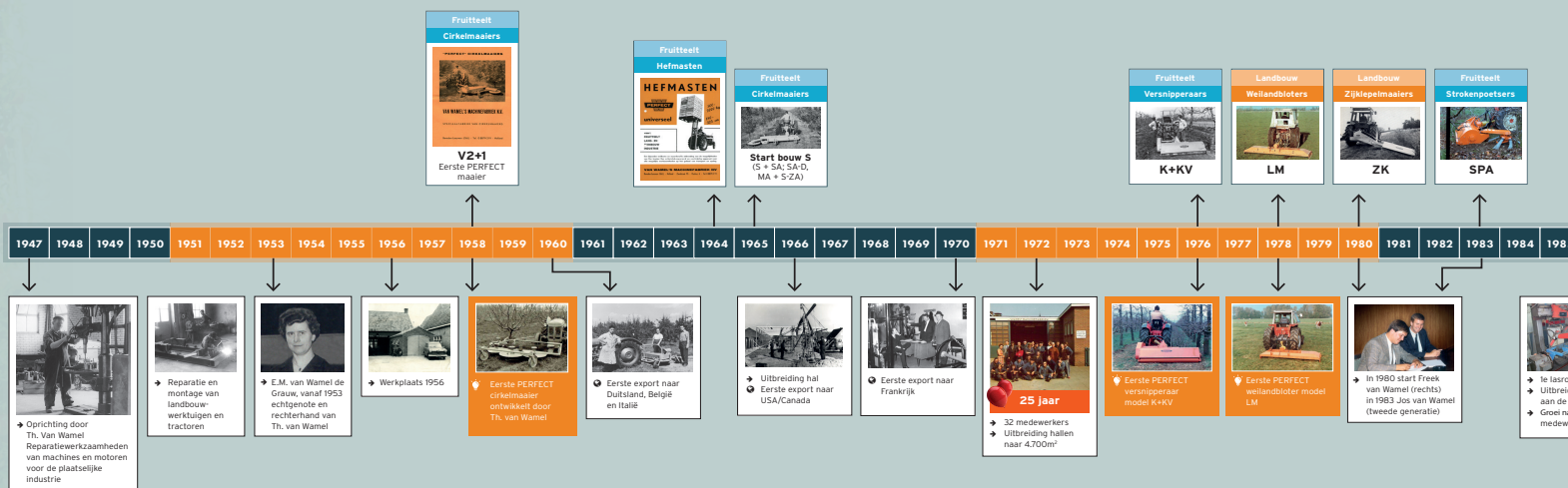
# LANDBOUW & CULTUURTECHNIEK

klepel- & cirkelmaaiers - solo swing maaischijven



[www.perfectvanwamel.com](http://www.perfectvanwamel.com)

## Ontwikkeling in PERFECT machines



## Groei in organisatie en medewerkers Van Wamel

### TIJDSLIJN

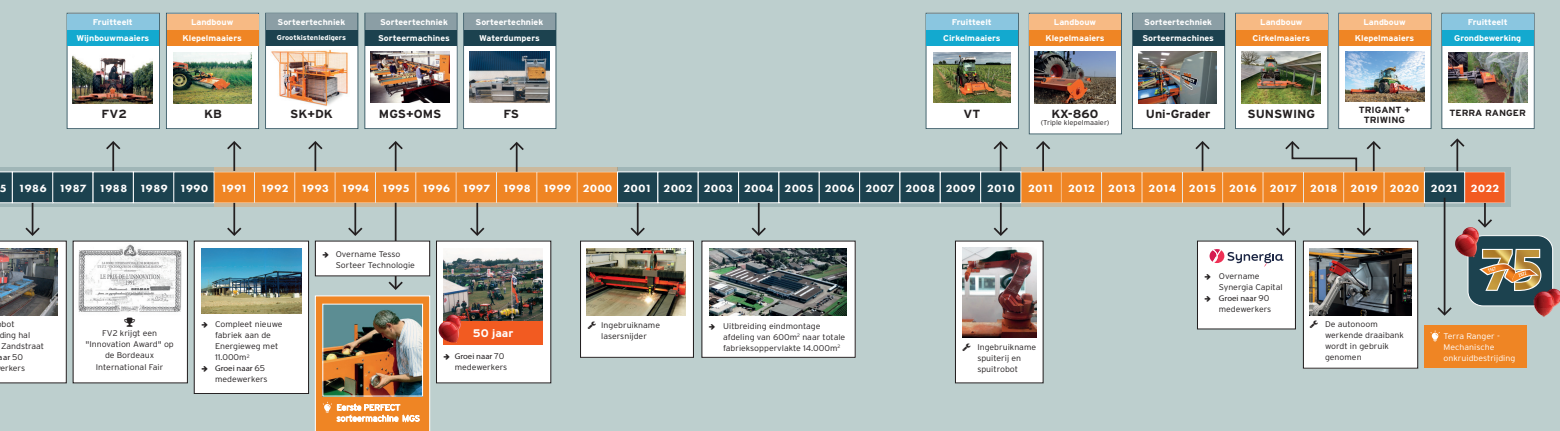
## PERFECT ontwikkeling

PERFECT - Van Wamel is al bijna 80 jaar fabrikant van PERFECT klepelmaaiers en cirkelmaaiers voor fruit- en wijnbouw.

Onze hoogwaardige machines worden geheel in onze fabriek in Beneden-Leeuwen ontworpen en geproduceerd. Of u nu fruitteler, loonwerker, melkveehouder, groenvoorziener of overheidsinstantie bent, wij leveren u de passende machine.

PERFECT machines en Van Wamel bv staan bekend om hun uitstekende kwaliteit, betrouwbaarheid en de dienstverlening en zijn gericht op de professionele gebruiker.

# ONTWIKKELING MACHINES 1947 - 2022





# PERFECT cirkelmaaiers en klepelmaaiers

Sinds 1947 worden PERFECT machines in Beneden-Leeuwen ontworpen en gebouwd. De ontwikkeling en productie worden geheel in eigen beheer uitgevoerd waarbij gebruik wordt gemaakt van de beste materialen/componenten en state of the art productiemethoden. Een team van 3D designers maakt gebruik van de laatste simulatietechnieken zodat een optimale passing en werking gegarandeerd worden. Inkoopdelen zoals lagers, aftakassen en tandwielkasten komen alleen van leveranciers die aan de hoge

kwaliteitseisen van PERFECT voldoen.

Dit alles draagt bij aan de zeer hoge en constante betrouwbaarheid waar PERFECT klepel- en cirkelmaaiers wereldwijd bekend om staan.

Om ook op de langere termijn bedrijfszekerheid te garanderen staat PERFECT voor een uitstekende onderdelenvoorziening; een ruime voorraad, zeer goede technische ondersteuning en een gestroomlijnde toelevering waardoor uitval en stilstand tot een minimum beperkt blijven.

## INHOUDSOPGAVE



CIRKELMAAIERS/BLOTTERS	5
SOLO-SWING MAAISCHIJVEN	8
KLEPELMAAIERS	11
➤ COMPACTE KLEPELMAAIERS	12
➤ STANDAARD KLEPELMAAIERS	14
➤ VERSTERKTE KLEPELMAAIERS	15
➤ MULTI MAAIERS	16
➤ ZIJKLEPELMAAIERS	17
➤ DUO-/TRIPLE MAAIERS	18
KLEPELS	21
TECHNISCHE GEGEVENS	23

## ICONEN



Std. 3-punt achter, front optie



Std. front en achter



Std. 3-punt achter



Hydraulisch aangedreven machines



Standaard maaiwerk/bloten



Zwaardere maaiwerk



Heavy-duty inzet



PTO 540 tpm



PTO 1000 tpm



0,9 kg of Flex-klepels



0,9 kg, 2,2 kg, of Combi-klepels

CIRKELMAAIERS - BLOTTERS

# PERFECT cirkelmaaiers



**PERFECT cirkelmaaiers staan bekend om hun hoge maaicapaciteit en zeer lange levensduur.**

**De volgende kenmerken dragen daar aan bij:**

- De aandrijving via V-snaren voorkomt overbelasting van de tandwielkast en de aftakas.
- De lange, geprofileerde glijsoffen maken werksnelheden tot 10 km/u mogelijk (niet bij Sunswing).
- Voor de zwaarste klussen is een maaiër met tandwielkastaandrijving leverbaar (serie LK).



Slingermessen en/of schotel



LB-serie met hydraulisch verstek



LB-serie frontaanbouw



## ➤ SUNSWING

Uiterst sterke constructie voor professioneel en intensief gebruik in zonneparken.



## V-SNAAR AANGEDREVEN

### LB



- Robuuste cirkelmaaier voor weiland, park en camping
- Geprofileerde glijsloffen voor uitstekende bodemvolgving
- Standaard zijdelingse verstelling (LB-245/275 met koppelstang)
- Ruime overlapping messen, omkeerbare meseinden

#### OPTIES:

- Hydraulisch verstek
- Dubbelbok (front/achter)
- Steunschotel/looprol voor meer ongelijk terrein
- Verstelbare steunwielen, massief rubber 4.00 x 4

TECHNISCHE INFORMATIE	LB-185	LB-245V	LB-275V	LB-360
Werkbreedte (cm)	185	245	275	360
Toerental:				
- Aftakas (tpm)	540	540	540	540
- Rotoren (tpm)	1685	1685	1685	1540
Benodigde aftakas vermogen. (kW/pk)*	18/25	26/35	29/40	33/45
Rotoren (aantal)	2	3	3	4
Transportbreedte (cm)	194	258	284	374
Maaihoogte (cm)	4-14	4-14	4-14	4-14
Hefinrichting tractor (cat)	I + II	(I) + II	(I) + II	I + II
Gewicht (kg)	360	460	510	670
Verstek midden tractor:				
- Min. (centrale ophanging)	93	122	138	183
- Max. handmatig (standaard)	135	205	220	230
- Max. parallelgram (option)	135	200	218	224

\* Afhankelijk van de te verrichten werkzaamheden. In geval van buitensporig grote tractorvermogens is het gebruik van een aftak as met slipkoppeling noodzakelijk. De maaihoogte is instelbaar van 4 tot 14 cm.



## TANDWIELKAST AANGEDREVEN

### LK



- Maait hoog/dicht gras, braakland, natuurterrein
- Rubber koppelingen op in- en uitgaande assen van de tandwielkasten + aftakas met vrijloop en slipkoppeling ter bescherming van de aandrijving

#### OPTIES:

- Looprol voor optimale bodemvolgving
- Hydraulisch verstek



TECHNISCHE INFORMATIE	LK-185	LK-215	LK-245	LK-275
Werkbreedte (cm)	185	215	245	275
Benodigde aftakas vermogen bij 540 opm (kW/pk)	37/50	41/55	45/60	56/75
Aantal rotoren	2	2	3	3
Maaihoogte	4-14	4-14	4-14	4-14
Transportbreedte (cm)	195	225	255	285
Verstek vanuit midden tractor (cm)	141	156	171	186
Gewicht (kg)	470	490	625	700



## VERSTEK / WEILAND BLOTER

## SV2-275



- Gebaseerd op LB-275
- Uiterst zware aanbouwbok voor langdurige stabiliteit
- Aftakas met vrijloop
- Werkbereik +45 - -45 graden
- Verstekbereik 160 cm

## OPTIES:

- Steunschotel
- Looprol voor ongelijk terrein

TECHNISCHE INFORMATIE	SV2-275
Werkbreedte (cm)	275
Toerental:	
- Aftakas (tpm)	540
- Rotoren (tpm)	1685
Min. vermogen (kW/pk)*	29/40**
Aantal rotoren	3
Maaihoogte (cm)	4-14
Hefinrichting tractor (cat)	II
Gewicht (kg)	675
Verstek vanuit midden tractor	
- minimum (cm)	225
- maximum (cm)	385

\* Afhankelijk van de te verrichten werkzaamheden. In geval van buitensporig grote tractorvermogens is het gebruik van een aftakas met slipkoppeling noodzakelijk. De maaihoogte is instelbaar van 4 tot 14 cm.

\*\* Voor een goede stabiliteit is een trekker met 44kW/60 pk aanbevolen



## ZONNEPARK CIRKELMAAIER

## SUNSWING

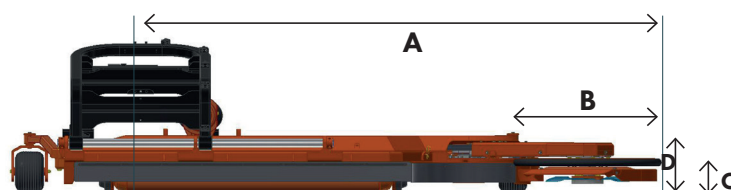


- Zeer groot verstek
- Extra solide zwenkmechanisme
- Zware v-snaaraandrijving met automatische v-snaar spanners
- Brede volrubber zwenkwielen aan de voorzijde
- Zwenksysteem met veermechanisme (weerstand instelbaar)
- Uitworpbescherming om schade door stenen te voorkomen

## OPTIES:

- Hydraulische verstelling maaischijf
- Opklapbare maaischijf, mechanisch/hydraulisch (max 15 gr.)
- Hydraulische taster (incl. volume regelaar, min.20 l/min)

TECHNISCHE INFORMATIE	270	300	325	340	365
Werkbreedte (cm)	270	300	325	340	365
Aftakas toerental (t/min)	540	540	540	540	540
Min. aftakas vermogen. (kW/pk)*	24/32	27/37	30/41	33/45	37/50
Rotoren (aantal)	3+1	3+1	3+1	4+1	4+1
Diameter denkende schijf (cm)	60	60	85	60	85
Tractor aanbouw (cat.)	I + II	I + II	I + II	I + II	I + II
Gewicht (kg)	790	900	920	1010	1030
Afmetingen (zie afbeelding)					
- A minimum (cm)	110	140	155	185	200
- A maximum (cm)	230	255	280	300	325
- B (cm)	60	60	85	60	85
- C (mm)	295	295	295	295	295
- D (mm)	355	355	355	355	355





## SOLO-SWING MAAISCHIJVEN

# PERFECT Solo-Swing

De hydraulische aandrijving van onze Solo-Swing maaischijven maakt diverse montage mogelijkheden mogelijk.



**Solo-Swing maaischijven worden hydraulisch aangedreven en zijn ontwikkeld voor het maaien rondom afrasteringspalen, bomen, onder zonnepanelen, etc.**

- › Robuuste, compacte constructie
- › Hoogte schijf/motor 23/32 cm (bij maaihoogte 6 cm)
- › Zware slinger messen
- › Diverse aanbouwvarianten
- › Weerstand eenvoudig instelbaar d.m.v. veren
- › Slechts 30 liter hydrauliekolie/min. noodzakelijk
- › Werkhoek en uitwerphoek verstelbaar van 0 - 15 graden
- › Standaard gelagerde steunschotel onder maaikop



### Options:

- › Hydraulische taster



SZA-600



SZS-600

## SOLO-SWING AANBOUW

### SZA

- Voor aanbouw aan cirkelmaaier, klepelmaaier of minilader
- Eenvoudige montage en demontage
- Leverbaar met maaischijfdiameter: 50 cm/60 cm/85 cm

#### OPTIES:

- Hydraulische taster
- Aanbouwbok voor minilader
- Hydraulische verstelling maaischijf



## SOLO-SWING 3-PUNT ACHTER

### SZS

- Voor tractor 3-punt (achter) cat. I+II
- Eenvoudige en snelle aan- en afbouw
- Leverbaar met maaischijfdiameter 60 of 85 cm
- Lineair hydraulisch verstek
- Met tandemwielen voor bodemvolging

#### OPTIES:

- Hydraulische taster
- Hydraulische verstelling maaischijf



TECHNISCHE INFORMATIE	SZA-500	SZA-600	SZA-850
Werkbreedte (cm)	50	60	85
Benodigde olieopbrengst l/min	30	30	30
Benodigd oliedruk (bar/psi)	± 65/940	±80/1160	±125/1810
Slag van de motor (cc)	16	16	17,9
Werk-/uitwerphoek (°)	0-15	0-15	0-15
Benodigde hydraulische aansluitingen op tractor	1x dubbel werkend ventiel 1x drukloze retour	1x dubbel werkend ventiel 1x drukloze retour	1x dubbel werkend ventiel 1x drukloze retour
Gewicht (kg)	85	100	110

TECHNISCHE INFORMATIE	SZS-600	SZS-850
Werkbreedte (cm)	60	85
Benodigde constante olieopbrengst (l/min)	30	30
Benodigd oliedruk (bar/psi)	±80/±1160	150/2175
Slag van de motor (cc)	16	17,9
Werk-/uitwerphoek (°)	0-15	0-15
Benodigde hydraulische aansluitingen op tractor	2x dubbel -werkend ventiel + drukloze retour	2x dubbel -werkend ventiel + drukloze retour
Max verstek vanuit midden tractor (cm)	210	225
Gewicht (kg)	175	195



SZX-850

## SOLO-SWING FRONT

# SZX

- Leverbaar met maaischijfdiameter 60 cm / 85 cm
- Voor frontheff
- Hydraulisch parallellogram verstekstelsysteem
- Met tandem wielen voor bodemvolgning

### OPTIES:

- Aanbouwbok voor tractor 3-puntshef achter
- Hydraulische taster
- Hydraulische verstelling maaischijf



TECHNISCHE INFORMATIE	SZX-600	SZX-850
Werkbreedte (cm)	60	85
Benodigde constante olieopbrengst (l/min <sup>3</sup> )	30	30
Benodigd oliedruk (bar/psi)	±80/1160	±150/2175
Slag van de motor (cc)	16	17,9
Werk-/uitwerphoek (°)	0-15	0-15
Benodigde hydraulische aansluitingen op tractor	2x dubbel werkend ventiel + drukloze retour	2x dubbel werkend ventiel + drukloze retour
Max verstek vanuit midden tractor (cm)	235	245
Gewicht (kg)	255	275



## KLEPELMAAIERS

# PERFECT klepelmaaiers

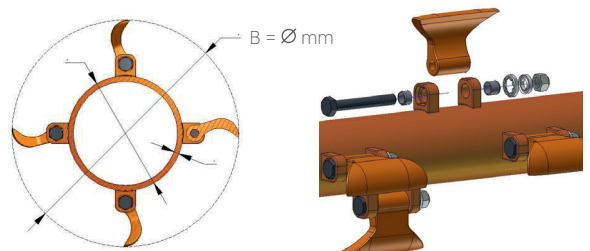
PERFECT klepelmaaiers worden gekenmerkt door een hoge bouwkwaliteit en onderhoudsarme inzet.

### De volgende kenmerken dragen hieraan bij:

- Uiterst robuuste constructie
- Klepelas met maximale stabiliteit, veelal tweemaal gebalanceerd, zowel vóór als ná het monteren van de klepels.
- Optimale versnippering van zelfs de stugste gewassen bij minimale vermogensbehoefte.
- Uitstekende bodemvolging.
- Het gemaaide materiaal wordt over de looprol uitgeworpen en verdeeld.
- De looprollagers zijn aan de buitenkant gemonteerd voor snel en eenvoudig onderhoud. Deksls beperken het intreden van vuil en vocht, waardoor de levensduur van de lagers aanzienlijk wordt verlengd.
- Veelal automatisch gespannen V-snaren.
- Diverse klepeloptyes.
- Veelal standaard Walterscheid aftakas.

### KLEPELOPHANGING

PERFECT klepels worden met zware 20 mm bouten aan de elektronisch uitgebalanceerde klepelas bevestigd. (m.u.v. model KJ) Het vervangen van klepeloren veroorzaakt per definitie onbalans in de klepelas. PERFECT klepeloren bevatten een vervangbaar hardstalen busje, wat betekent dat de klepeloren onder normale omstandigheden niet vervangen hoeven te worden. Dit unieke kenmerk is een belangrijke factor in de lange levensduur van PERFECT klepelmaaiers en versnipperaars.



NIEUW!



BASIS KLEPELMAAIER

# RABBIT



- > 0,9 kg zware speciaalklepels, op de klepelas gemonteerd met zware 20 mm bouten en uitwisselbare stalen busjes
- > Hoogte verstelbare glijshoffen
- > Looprol in hoogte verstelbaar
- > Standaard rubberen uitworp bescherming
- > Voor tractoren tot 60 pk



Rubberen uitworp bescherming

TECHNISCHE INFORMATIE	110	130	150	170	190
Werkbreedte (cm)	110	130	150	170	190
Toerental:					
- Aftakas (tpm)	540	540	540	540	540
- Klepelas (tpm)	2300	2300	2300	2300	2300
Min. vermogen (kW/pk)*	25/19	25/19	30/22	35/26	40/30
Klepels 0.9 kg (aantal)	9	12	15	16	18
Transportbreedte (cm)	130	150	170	190	210
Gewicht (kg)	260	280	300	320	345



LICHTE KLEPELMAAIER (TUIN/PARK)

# KJ



- > Lichte maar stabiele bouwwijze voor gebruik met kleinere tractoren
- > Voor hobbyboeren, parken, grasland, etc.
- > Uitstekende bodem aanpassing, looprol zeer dichtbij klepelas
- > Wendbaar, betrouwbaar en onderhoudsarm
- > Standaard met 0,9 kg klepels
- > Voor tractoren tot 60 pk

**OPTIES:**

- > Hydraulisch verstek
- > Frontaanbouw 1000 toeren

TECHNISCHE INFORMATIE	KJ-120	KJ-150	KJ-180	KJ-210
Werkbreedte (cm)	120	150	180	210
Toerental:				
- Aftakas (tpm)	540	540	540	540
- Klepelas (tpm)	2100	2100	2100	2100
Min. vermogen (kW/pk)*	20	23	27	32
Klepels 0.9 kg (aantal)	14	16	18	22
Transportbreedte (cm)	136	166	196	226
Hefinrichting tractor (cat)	I + II	I + II	I + II	I + II
Gewicht (kg)	305	325	350	460
Verstek vanuit midden trekker				
• vaste 3-punts beugel (standaard) cm	68	78	108	138
• hydraulisch verstek (optie)				
- minimum (cm)	40	53	83	113
- maximum (cm)	91	104	134	164

\* Benodigd vermogen afhankelijk van de te verrichten werkzaamheden. In geval van buitensporig grote tractorvermogens is het gebruik van een aftakas met slipkoppeling noodzakelijk.



## HYDRAULISCHE KLEPELMAAIER

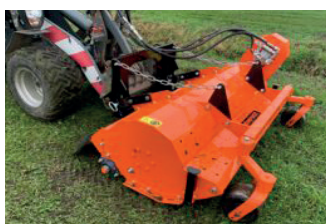
### KJ HYDRO



- Klepelmaaier speciaal ontwikkeld voor hydraulische aandrijving
- 0,9 kg klepels, gemonteerd op een electronisch gebalanceerde klepelas
- Grasuitworp over de looprol
- Sloffen en looprol

#### OPTIES:

- Stalen loopwielen
- Hydraulisch verstek
- Aankoppelbokken (A of B)



Aankoppelbok Type A



Aankoppelbok Type B (getrokken)

TECHNISCHE INFORMATIE	KJ-120	KJ-150	KJ-180
Werkbreedte (cm)	120	150	180
Hydro motor (l/min)	35	35	55
Klepelas (tpm)	2100	2100	2100
Klepels 0.9 kg (aantal)	14	16	18
Transportbreedte (cm)	136	166	196
Gewicht (kg)	310	335	360
Hydraulisch verstek (optie):			
- minimum (cm)	40	53	83
- maximum (cm)	91	104	134



## ALLROUND KLEPELMAAIER

### KP

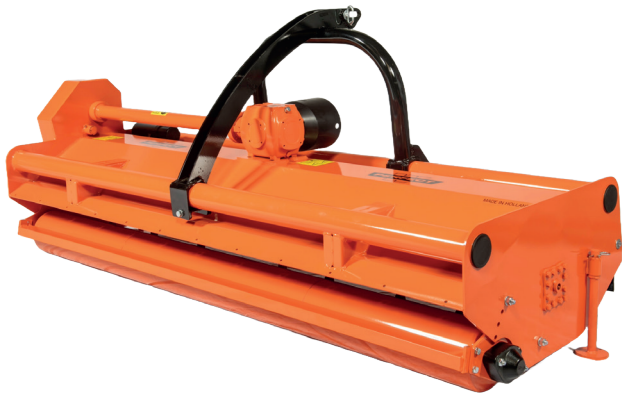


- Compacte, robuuste constructie
- Voor wegberm, parken, grasland, etc.
- Uitstekende bodemaanpassing, looprol dichtbij klepelas
- Wendbaar, betrouwbaar en onderhoudsarm
- Ophanging van de klepels met 20 mm bouten en verwisselbare bussen
- Looprollagers met afdekkappen
- Voor tractoren vanaf 25 pk

#### OPTIES:

- Frontaanbouw 540 of 1000 toeren, incl. tandwielkast met geïntegreerde vrijloop
- Hydraulisch verstek
- Slijtplaat
- Vrijloop aftakas
- Diverse klepelopties (pag. 21)

TECHNISCHE INFORMATIE	KP-150	KP-180	KP-210	KP-240
Werkbreedte (cm)	150	180	210	240
Toerental:				
- Aftakas (tpm)	540	540	540	540
- Klepelas (tpm)	2100	2100	2100	2100
Min. vermogen (kW/pk)*	18/25	21/28	25/34	30/41
Klepels 0.9 kg (aantal)	16	18	22	24
Transportbreedte (cm)	172	202	232	262
Hefinrichting tractor (cat)	I + II	I + II	I + II	I + II
Gewicht (kg)	425	465	530	605
Verstek vanuit midden trekker				
- vaste 3-punts beugel (standaard) cm	80	110	140	154
- hydraulisch verstek (optie)				
- minimum (cm)	55	85	115	130
- maximum (cm)	105	135	165	180



## ALLROUND KLEPELMAAIER ACHTER

### KW



- Ideaal voor bloten, bermen, licht braakland, groen bemester, etc.
- Solide constructie, grote klepelas/looprol
- Mechanisch verstek 48 cm
- Tandwielkast (540 tpm) met geïntegreerde vrijloop
- Automatische V-snaarspanning
- Uitstekende prijs/kwaliteitverhouding

#### OPTIES:

- Hydraulisch verstek
- Slijtplaat
- Pro-Fix (versterkte klepelophanging)
- Rubberen flap (achterzijde)
- Diverse klepelopties (pag. 21)

TECHNISCHE INFORMATIE	KW-245	KW-270	KW-300
Werkbreedte (cm)	245	270	300
Toerental:			
- Aftakas (tpm)	540	540	540
- Klepelas (tpm)	1890	1890	1890
Min. vermogen (kW/pk)*	33/45	40/55	48/65
Klepels 0.9 kg (aantal)	24	28	32
Transportbreedte (cm)	261	286	316
Hefinrichting tractor (cat)	II	II	II
Gewicht (kg)	830	875	920
Verstek vanuit midden trekker			
- minimum (cm)	88	113	143
- maximum (cm)	135	160	190



## ALLROUND KLEPELMAAIER FRONT/ACHTER

### KR



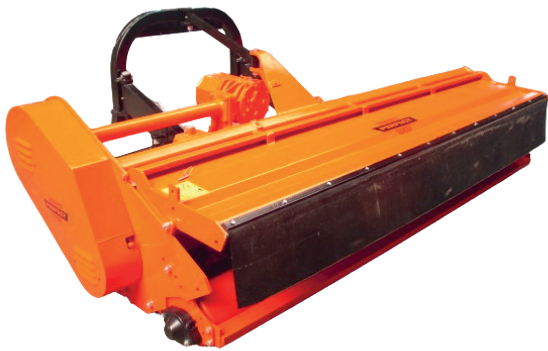
- Solide constructie, grote klepelas/looprol
- Standaard hydraulisch verstek 48 cm
- Draairichtingonafhankelijk, 1000 toeren tandwielkast met vrijloop
- Automatische V-snaarspanning
- Uitstekende prijs/kwaliteitverhouding

#### OPTIES:

- Slijtplaat
- Pro-Fix (versterkte klepelophanging)
- Rubberen flap (achterzijde)
- Diverse klepelopties (pag. 21)

TECHNISCHE INFORMATIE	KR-245	KR-270	KR-300
Werkbreedte (cm)	245	270	300
Toerental:			
- Aftakas (tpm)	1000	1000	1000
- Klepelas (tpm)	1890	1890	1890
Min. vermogen (kW/pk)*	33/45	40/55	48/65
Klepels 0.9 kg (aantal)	24	28	32
Transportbreedte (cm)	261	286	316
Hefinrichting tractor (cat)	II	II	II
Gewicht (kg)	930	975	1020
Verstek vanuit midden trekker			
- minimum (cm)	88	113	143
- maximum (cm)	135	160	190

\* Benodigd vermogen afhankelijk van de te verrichten werkzaamheden. In geval van buitensporig grote tractorvermogens is het gebruik van een aftakas met slipkoppeling noodzakelijk.



## HEAVY-DUTY KLEPELMAAIER MET VERSTELBARE KLEP

### KT



- Zeer zware constructie, grote klepelas/looprol
- Extra ruim frame met verstelbare achterklep
- Voor braakland, groenbemester, maisstoppels, etc.
- 1000 toeren aandrijving

#### OPTIES:

- Mechanisch/hydraulisch verstek
- Slijtplaat
- Grote rubberen zwenkwielen i.p.v. looprol
- Versie voor gecombineerd maaien/ploegen: extra groot verstek, pendelende aanbouwarmen, groothoekaftakas (3D Flexbok)
- Frontbok
- Diverse klepelopties (pag. 21)
- Pro-Fix (versterkte klepelophanging)

TECHNISCHE INFORMATIE	KT-245	KT-270	KT-300	KT2-320
Werkbreedte (cm)	245	270	300	320
Toerental:				
- Aftakas (tpm)	1000	1000	1000	1000
- Klepelas (tpm)	2100	2100	2100	1750
Min. vermogen (kW/pk)*	40/55	48/65	55/75	62/85
Klepels STD 0.9 kg (2.2 kg)	24 (16)	28 (16)	32 (18)	32 (20)
Transportbreedte (cm)	274	299	329	349
Hefinrichting tractor (cat)	II	II	II	II
Gewicht (kg)	900	970	1030	1320
Verstek vanuit midden trekker				
• vaste 3-punts beugel (standaard) cm	143	168	150	160
• hydraulisch verstek (optie)				
- minimum (cm)	115	140	122	132
- maximum (cm)	172	197	180	190



## HEAVY-DUTY FRONT/ACHTER KLEPELMAAIER

### KM



- Zeer zware constructie, grote klepelas/looprol
- Standaard hydraulisch verstek 57 cm
- Draairichtingonafhankelijke 1000 toeren tandwielkast met vrijloop
- Zeer sterke aanbouwbox met verwisselbare glijplaatjes

#### OPTIES:

- Slijtplaat
- Pro-Fix
- Verlichting & markeringsborden
- Diverse klepelopties (pag. 21)

TECHNISCHE INFORMATIE	KM-220	KM-245	KM-270	KM-300
Werkbreedte (cm)	220	245	270	300
Toerental:				
- Aftakas (tpm)	1000	1000	1000	1000
- Klepelas (tpm)	2200	2200	2200	2200
Min. vermogen (kW/pk)*	35/48	40/55	48/65	55/75
Klepels STD 0.9 kg (2.2 kg)	24 (16)	24 (16)	28 (16)	32 (18)
Transportbreedte (cm)	247	272	297	327
Hefinrichting tractor (cat)	II	II	II	II
Gewicht (kg)	1000	1030	1120	1200
Verstek vanuit midden trekker (hydr.)				
- minimum (cm)	91	116	141	123
- maximum (cm)	148	173	198	180

\* Benodigd vermogen afhankelijk van de te verrichten werkzaamheden. In geval van buitensporig grote tractorvermogens is het gebruik van een aftakas met slipkoppeling noodzakelijk.



**NIEUW!**



## VEELZIJDIGE MULTIMAAIER

# GREENFLEX



- 0,9 kg zware klepels, op de klepelas gemonteerd met zware 20 mm bouten en uitwisselbare stalen busjes.
- Tandwielkast aan de binnenzijde
- Grasuitworp over de looprol
- Groot hydraulisch verstek
- Verstelbare glijshoffen

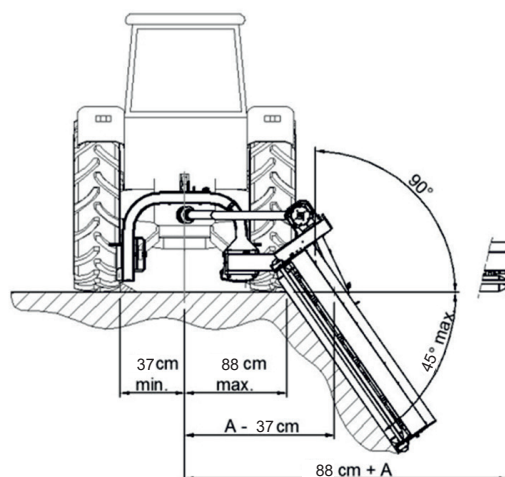


Zijaanzicht Greenflex

TECHNISCHE INFORMATIE	150	170	190	210	230
Werkbreedte (cm)	150	170	190	210	230
Toerental:					
- Aftakas (tpm)	540	540	540	540	540
- Klepelas (tpm)	2300	2300	2300	2300	2300
Min. vermogen (kW/pk)*	37/50**	37/50**	44/60**	44/60**	44/60**
Klepels 0.9 kg	15	16	18	21	24
Transportbreedte (cm)	173	193	213	233	253
Hefinrichting tractor (cat)	II	II	II	II	II
Gewicht (kg)	545	570	585	610	630
Verstek vanuit midden trekker:					
- minimum (cm)	113	133	153	173	193
- maximum (cm)	238	258	278	298	318

\* Afhankelijk van de te verrichten werkzaamheden. In geval van buitensporig grote tractorvermogens is het gebruik van een aftakas met slipkoppeling noodzakelijk.

\*\* Voor een goede stabiliteit is er een trekker nodig met minimaal 44kW/60PK.





NIEUW!



ROBUUSTE MULTIMAAIER

ZW PLUS



PLUS:

- Interne lagering van de looprol
- Zware topbeugel voor langdurige stabiliteit
- Robuuste constructie, dubbelwandig frame op de noodzakelijke plaatsen, extra zware lagering klapelas
  
- Veelzijdige alleskunner voor akkerrand, wegberm, slootkant, etc.
- Zeer groot verstek/maaibereik door plaatsing tandwielkast aan buitenzijde frame
- Walterscheid vrijloopaftakas met sterprofiel
- Aanrijdbeveiliging: Veersysteem in aanbouwarm

OPTIES:

- Frontaanbouw 1000 toeren
- Linkswerkend
- Diverse klepelopties (pag. 21)
- Pro-Fix (versterkte klepelophanging)

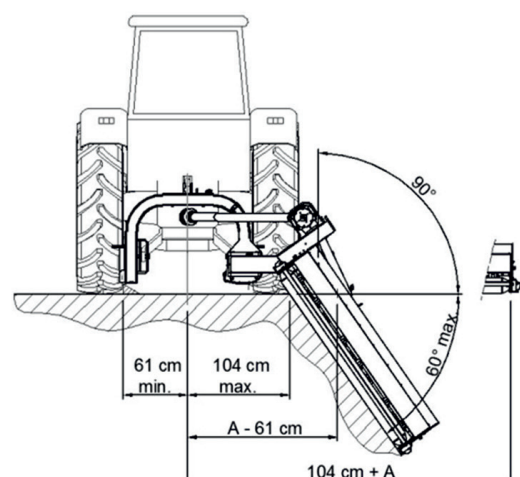
TECHNISCHE INFORMATIE	ZW-150 PLUS	ZW-180 PLUS	ZW-210 PLUS	ZW-240 PLUS
Werkbreedte (cm)	150	180	210	240
Toerental:				
- Aftakas (tpm)	540	540	540	540
- Klepelas (tpm)	2075	2075	2075	2010
Min. vermogen (kW/pk)*	37/50**	44/60**	51/70**	59/80**
Klepels 0.9 kg (aantal)	16	18	22	24
Transportbreedte (cm)	140	140	140	140
Hefinrichting tractor (cat)	II	II	II	II
Gewicht (kg)	735	780	840	900
Verstek vanuit midden trekker:				
- minimum (cm)	90	120	150	180
- maximum (cm)	255	285	315	345
Verstek vanuit midden trekker (front-modellen)				
- minimum (cm)	115	145	175	205
- maximum (cm)	225	255	285	315



Aanrijdbeveiliging in verstekarmen



Zware topbeugel gemaakt van gebogen kokerprofiel



\* Afhankelijk van de te verrichten werkzaamheden. In geval van buitensporig grote tractorvermogens is het gebruik van een aftakas met slipkoppeling noodzakelijk.

\*\* Voor een goede stabiliteit is er een trekker nodig met minimaal 44kW/60PK.



**NIEUW!**



## PROFESSIONELE ZIJKLEPELMAAIER

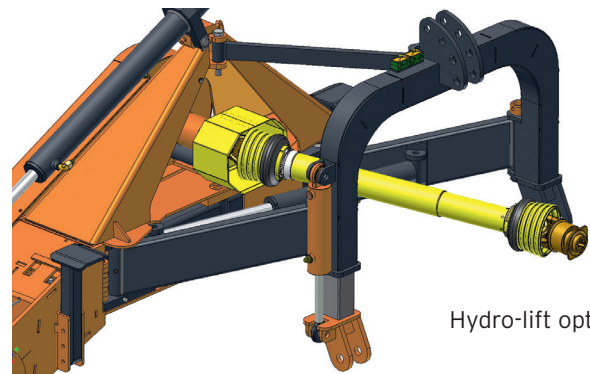
### ZF PRO



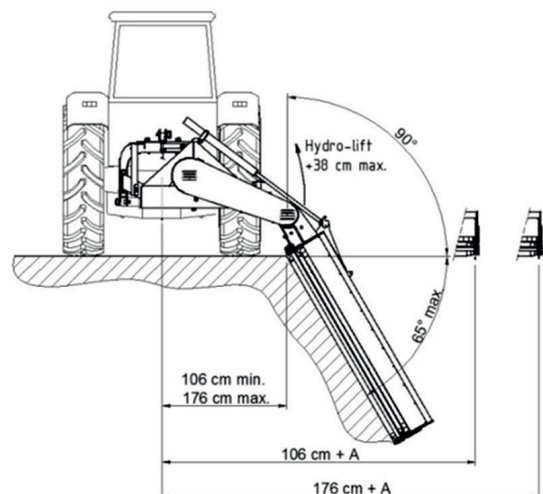
- Voor professionele/intensieve inzet in wegberm, akkerrand, groenbemester of maisstoppels etc.
- Zeer sterk; dubbelwandig frame op de noodzakelijke plaatsen
- Aandrijving middels 5-voudige, automatisch gespannen powerband en versterkte tandwielkast
- Een flexibele rubberen koppeling tussen tandwielkast en klepelas elimineert zware stootbelastingen
- 1000 toeren aandrijving
- Unieke, zeer betrouwbare aanrijdbeveiliging in hoofdframe

#### OPTIES:

- Hydro-lift voor maaien in ondiepe sloten
- Frontmodel en/of linkswerkend model
- Pro-Fix (versterkte klepelophanging)
- Diverse klepelopties (pag. 21)



Hydro-lift optie



TECHNISCHE INFORMATIE	ZF-150 PRO	ZF-180 PRO	ZF-210 PRO	ZF-240 PRO
Werkbreedte (cm)	150	180	210	240
Toerental:				
- Aftakas (tpm)	1000	1000	1000	1000
- Klepelas (tpm)	2230	2230	2230	2230
Min. vermogen (kW/pk)*	44/60*	50/68*	55/75*	65/88**
Klepels STD 0.9 kg (2.2 kg)	16 (9)	18 (12)	22 (12)	24 (16)
Transportbreedte (cm)	187	187	187	187
Hefinrichting tractor (cat)	II	II	II	II
Gewicht (kg)	900	950	1000	1080
Verstek vanuit midden trekker				
- minimum (cm)	255	285	315	345
- maximum (cm)	325	355	385	415

\* Afhankelijk van de te verrichten werkzaamheden. In geval van buitensporig grote tractorvermogens is het gebruik van een aftakas met slipkoppeling noodzakelijk.

\*\* Om een minimale stabiliteit te bereiken moet een standaard trekker min. 58/80 kW/pk worden gebruikt. (\*\*69 kW/100 pk wordt aanbevolen)



## GETROKKEN DUO-KLEPELMAAIER OP WIELSTEL

### RX-620



- Voor groenbemester, braakland, maïsstoppels, vliegvelden, etc.
- Twee HD klepelmaaiers met ruime overlapping
- Standaard 2,2 kg HD klepels
- Diameter klepelassen  $\varnothing$  273 mm
- Zwaar, getrokken frame, maaiers pendelend opgehangen
- Bodemdrukontlasting instelbaar door zware spiraalveren
- 1000 toeren aandrijving
- Verstelbare uitwerpkleppen
- Geschikt voor tractoren vanaf 150 pk/113 kW

#### OPTIES:

- Kettingscherm ipv klepjes
- Traploos instelbare maaihoogte
- Pneumatische remmen
- Slijtplaten
- Pro-Fix (versterkte klepelophanging)
- Diverse klepelopties (pag. 21)



TECHNISCHE INFORMATIE	RX-620
Werkbreedte (cm)	620
Toerental:	
- Aftakas (tpm)	1000
- Klepelas (tpm)	1800
Min. vermogen (kW/pk)*	113/150
Klepels standaard 2.2 kg	40
V-snaren	2 x 5 Red Power
Ben. hydraulische aansluitingen	2 x EW
Banden	15.0 / 55-R17
Hefinrichting tractor (cat)	III
Gewicht (kg)	3500
Transport	
- hoogte (cm)	390
- breedte (cm)	220



## HEAVY-DUTY TRIPLE KLEPELMAAIER

# TRIWING



- > Zwaar draagframe met twee zijmaaiers van 3.20 m
- > Middenmaaier voor frontaanbouw of aankoppeling achter de zijmaaiers
- > Aandrijving 1000 toeren
- > Mechanische aandrijving zijklepelmaaiers
- > Diameter klepelassen 273 mm (middenmaaier 219 mm)
- > Standaard 2,2 kg HD klepels
- > Diverse aanbouwmogelijkheden (o.a. omkeerinrichting)
- > Hydropneumatische bodemdrukontlasting

### OPTIES:

- > Centrale smering
- > Electrisch hydraulische bediening
- > Kettingscherm ipv klepjes
- > 3,0 mtr frontmaaier ipv 2,7 mtr
- > Slijtplaten
- > Pro-Fix (versterkte klepelophanging)
- > Diverse klepeloptyes (pag. 21)



### TECHNISCHE INFORMATIE

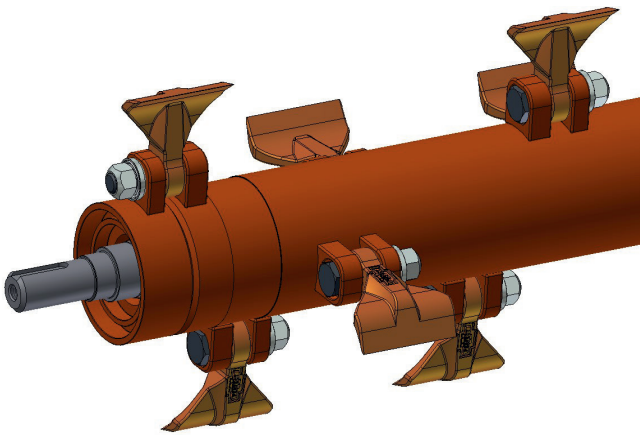
TECHNISCHE INFORMATIE	TRIWING
Werkbreedte (cm)	860
Toerental: -Aftakas (tpm)	1000
Min. vermogen (kW/pk)*	185/250
Transportbreedte (cm)	296
Klepels standaard 2.2kg	56
Hefinrichting tractor (cat)	III/IV
Ben. hydraulische aansluitingen	2 x EW
Gewicht (kg)	4800
Transport hoogte (cm)	390



## KLEPELMAAIERS

# PERFECT klepels

PERFECT klepels zijn gemaakt van een staal/boor (borium) legering wat ervoor zorgt dat de klepels verharden als ze in aanraking komen met organisch materiaal. Dit zorgt ervoor dat PERFECT klepels een lange levensduur hebben én optimaal presteren onder de meest zware omstandigheden!

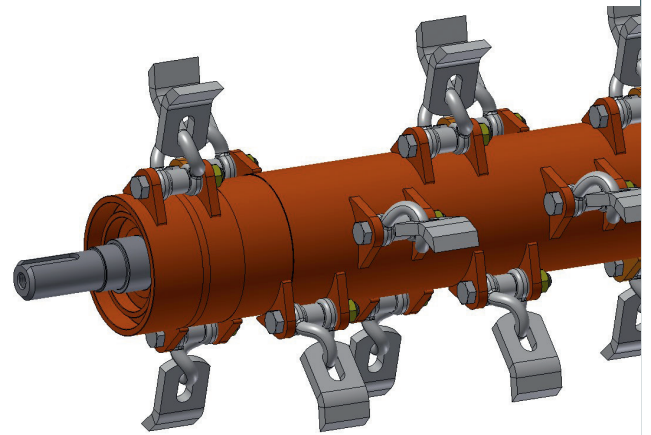


### 0,9 KG HAMERKLEPEL:

Rechte, ononderbroken snijkant wat borg staat voor een uitstekend maaibeeld. Ideaal voor gras, groenbemester en andere lichtere gewas(resten).

Leverbaar op modellen:

- RABBIT
- KJ (Hydro)
- KP
- KR
- KW
- KT
- KM
- RX
- GREENFLEX
- ZW PLUS
- ZF PRO
- TRIWING



### FLEX-KLEPEL:

Flexibele ophanging, speciaal voor terrein met veel (grotere) stenen.

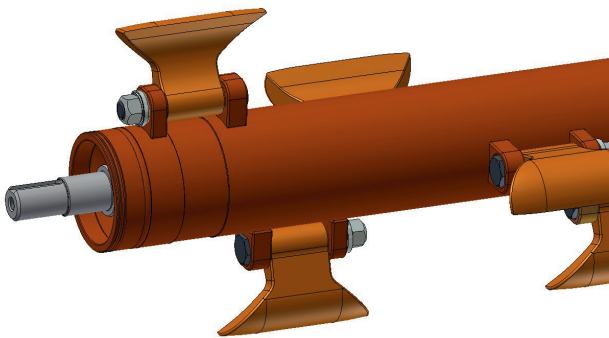
Leverbaar op modellen:

- KP
- KW
- KR
- ZW PLUS
- ZF PRO



KLEPELMAAIERS

# PERFECT klepels

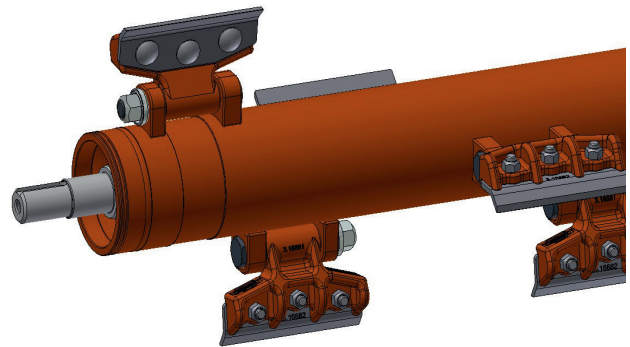


### 2,2 KG HAMERKLEPEL:

Universele zware klepel, minder kans op beschadiging, voor maisstoppels of extreem zware omstandigheden.

Leverbaar op modellen:

- KT
- KM
- RX
- TRIWING
- ZF PRO

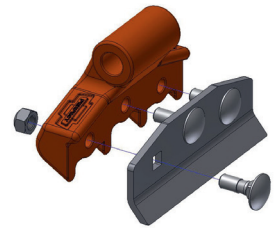


### COMBI-KLEPEL:

Grote slagkracht (2,7 kg) in combinatie met een vervangbaar en scherp blijvend snijvlak. Optimaal maaibeeld in alle gewassen of terreinen.

Leverbaar op modellen:

- KT
- KM
- RX
- TRIWING
- ZF PRO



## Pro-Fix (optie)

Voor maximale bescherming van de klepelas in zeer zware omstandigheden is de Pro-Fix klepelmontage van grote toegevoegde waarde. Als de machine in aanraking komt met een grote steen, boomstronk of een ander groot en hard object, zorgt deze hardstalen geleiding ervoor dat het klepeloor niet wordt afgeslagen.

Leverbaar op alle modellen m.u.v. RABBIT, KJ (Hydro) & GREENFLEX

Niet in combinatie met Flex-Klepels





SERIES	KJ (-HYDRO)				KP				KW		
MODELLEN	KJ-120	KJ-150	KJ-180	KJ-210	KP-150	KP-180	KP-210	KP240	KW-245	KW-270	KW-300
Werkbreedte (cm)	120	150	180	210	150	180	210	240	245	270	300
Inzetcapaciteit											
Aanbouw standaard (optie)	3-punt achter (front) niet bij Hydro				3-punt achter (front)				3-punt achter		
Hefinrichting tractor (cat.)	I/II (niet bij Hydro)				I/II				II		
<b>SNELHEID (TPM)</b>											
Aftakas KJ	540/	540/	540/	540	540	540	540	540	540	540	540
KJ-Hydro motor	33 l/min	33 l/min	55 l/min	-							
Klepelas	2100	2100	2100	2100	2100	2100	2100	2100	1890	1890	1890
<b>KLEPELAS</b>											
Diameter A (mm)	140	140	140	140	140	140	140	160	219	219	219
Diameter B (mm)	407	407	407	407	407	407	407	427	485	485	485
Wandsterkte C (mm)	10	10	10	10	12,5	12,5	12,5	12,5	10	10	10
Aantal V-snaren	3	3	3	3	3	3	3	3	4	4	4
V-snaar spanner	bout	bout	bout	bout	bout	bout	bout	bout	automatisch	automatisch	automatisch
Min. vermogen tractor (kW/pk)	15/20	20/27	28/32	25/34	18/25	21/28	25/34	45/33	33/45	40/55	48/65
<b>KLEPELS (AANTAL)</b>											
0.9 kg (standaard)	14	16	18	22	16	18	22	24	24	28	32
Flex-klepel (optie)	-	-	-	-	32	40	48	54	55	61	68
Transportbreedte	140	170	200	230	170	200	230	260	261	286	316
<b>VERSTEK VANUIT MIDDEN TRACTOR</b>											
Minimum (cm)	40	53	83	113	55	85	115	130	88	113	143
Maximum (cm)	91	104	134	164	105	135	165	180	135	160	190
Maaihoogte (cm)	1,0 - 7,5				0 - 11,5				3 - 13		

SERIES	KR			KT				KM			
MODELLEN	KR-245	KR-270	KR-300	KT-245	KT-270	KT-300	KT-320	KM-220	KM-245	KM-270	KM-300
Werkbreedte (cm)	245	270	300	245	270	300	320	220	245	270	300
Inzetcapaciteit											
Aanbouw standaard (optie)	3-punt front en achter			3-punt achter (front)				3-punt front en achter			
Hefinrichting tractor (cat.)	II			II				II			
<b>TOERENTAL (TPM)</b>											
Aftakas	1000	1000	1000	1000	1000	1000	1000	1000	1000	1000	1000
Klepelas	1890	1890	1890	2100	2100	2100	1750	1850	1850	1850	1850
<b>KLEPELAS</b>											
Diameter A (mm)	219	219	219	219	219	219	273	178	219	219	219
Diameter B (mm)	485	485	485	485	485	485	540	445	485	485	485
Wandsterkte C (mm)	10	10	10	12,5	12,5	12,5	12,5	14,2	10	10	10
Aantal V-snaren	4	4	4	4	4	4	5	4	4	4	4
V-snaar spanner	automatisch	automatisch	automatisch	automatisch	automatisch	automatisch	automatisch	automatisch	automatisch	automatisch	automatisch
Min. vermogen tractor (kW/pk)	33/45	40/55	48/65	40/55	48/65	55/75	62/85	35/48	40/55	48/65	55/75
<b>KLEPELS (AANTAL)</b>											
0.9 kg (standaard)	24	28	32	24	28	32	32	22	24	28	32
Flex-klepel (optie)	55	61	68	-	-	-	-	-	-	-	-
2.2 kg (optie)	-	-	-	16	16	18	20	12	16	16	18
Combi-klepel (optie)	-	-	-	16	16	18	20	12	12	16	18
Transportbreedte (cm)	261	286	316	275	299	329	349	247	272	297	327
<b>VERSTEK VANUIT MIDDEN TRACTOR</b>											
Vaste bok (standaard op KT modellen)	-	-	-	143	168	150	160	-	-	-	-
Minimum (cm)	88	113	143	115	140	122	132	91	116	141	123
Maximum (cm)	135	160	190	172	197	180	190	148	173	198	180
Maaihoogte (cm)	3 - 13			2 - 11				2 - 11			
Gewicht (kg)	930	975	1020	900	970	1030	1095	1000	1030	1120	1200



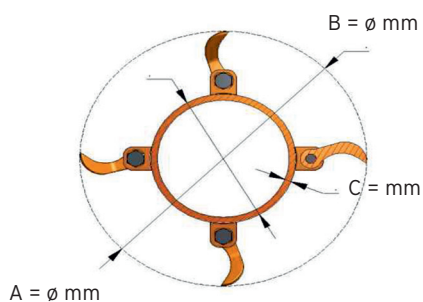
# TECHNISCHE GEGEVENS

SERIES	ZW PLUS				ZF PRO			
MODELLEN	ZW-150 PLUS	ZW-180 PLUS	ZW-210 PLUS	ZW-240 PLUS	ZF-150 PRO	ZF-180 PRO	ZF-210 PRO	ZF-240 PRO
Werkbreedte (cm)	150	180	210	240	150	180	210	240
Inzetcapaciteit								
Aanbouw standaard (optie)	3-punt (front)				3-punt achter (front)			
Hefinrichting tractor (cat.)	II	II	II	II	II	II	II	II
<b>TOERENTAL (TPM)</b>								
Aftakas	540	540	540	540	1000	1000	1000	1000
Klepelas	2075	2075	2075	2010	2230	2230	2230	2230
<b>KLEPELAS</b>								
Diameter A (mm)	140	140	140	160	140	140	140	160
Diameter B (mm)	407	407	407	427	407	407	407	427
Wandsterkte C (mm)	12,5	12,5	12,5	12,5	12,5	12,5	12,5	12,5
Aantal V-snaren	3	3	3	4	Powerband (vijfvoudig)			
V-snaar spanner	bout	bout	bout	bout	automatisch	automatisch	automatisch	automatisch
Minimum tractor power (kW/HP)	37/50	44/60	51/70	59/80	44/60	50/68	55/75	65/88
<b>KLEPELS (AANTAL)</b>								
0.9 kg (standaard)	16	18	22	24	16	18	22	24
Flex-klepels (optie)	32	40	48	54	-	-	-	-
2.2 kg (optie)	-	-	-	-	9	12	12	16
Combi-klepel (optie)	-	-	-	-	9	12	12	16
Transportbreedte (cm)	140	140	140	140	187	187	187	187
<b>VERSTEK VANUIT MIDDEN TRACTOR</b>								
Minimum (cm)	90	120	150	180	255	285	315	345
Maximum (cm)	255	285	315	345	325	355	385	415
Werkbereik °	+90° to -60°				+90° to -65°			
Maaihoogte (cm)	1 - 12				2 - 9			
Gewicht (kg)	735	780	840	900	900	950	1020	1080

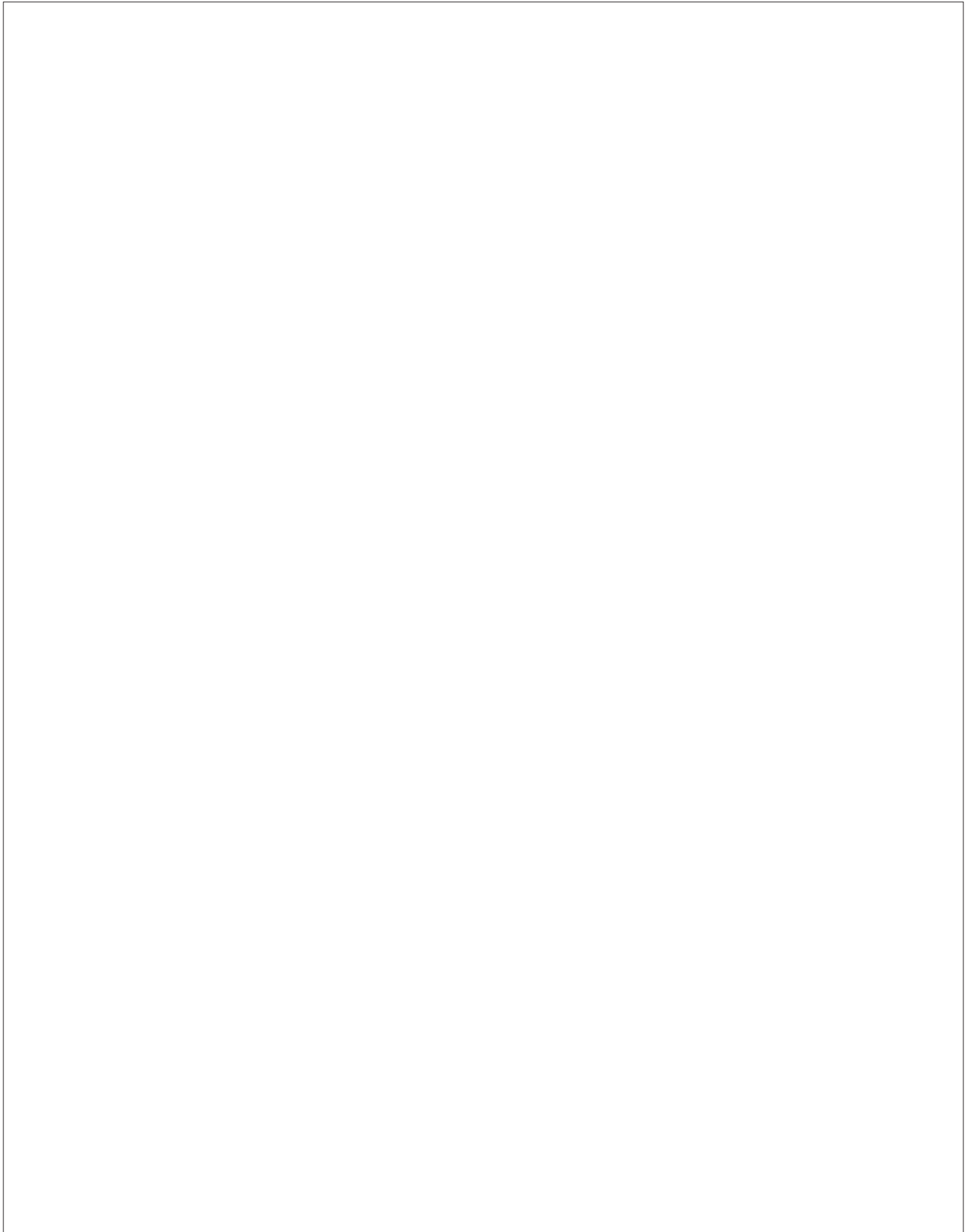
SERIES	RX	TRIWING		RABBIT				
MODELLEN	RX-620	ZIJMAAIERS	CENTRALE MAAIER	RABBIT-110	RABBIT-130	RABBIT-150	RABBIT-170	RABBIT-190
Werkbreedte (cm)	620	860		110	130	150	170	190
Werkbreedte per eenheid (cm)	2 x 320	2 x 320	1 x 270	110	130	150	170	190
Inzetcapaciteit								
Aanbouw standaard (optie)	 3-punt (getrokken)	 3-punt achter + front		 3-punt achter				
Hefinrichting tractor (cat.)	III	III	III	I/II				
<b>TOERENTAL (TPM)</b>								
Aftakas	1000	1000	1000	540				
Klepelas	1750	1750	1850	2300				
<b>KLEPELAS</b>								
Diameter A (mm)	273	273	219	159				
Diameter B (mm)	540	540	485	425				
Wandsterkte C (mm)	12,5	12,5	10	8				
Aantal V-snaren	5	5	4	3				
V-snaar spanning	automatisch	automatisch	automatisch	bout	bout	bout	bout	bout
Min. vermogen tractor (kW/pk)	110/150	185/250		25/19	25/19	30/22	35/26	40/30
<b>KLEPELS (AANTAL)</b>								
2.2 kg (standaard)	20	20	16	-	-	-	-	-
Combi-klepel (optie)	20	20	16	-	-	-	-	-
0.9 kg (optie) / RABBIT std.	32	32	28	9	12	15	16	18
Transportbreedte (cm)	248	296		3 - 9				
Maaihoogte (cm) (3 punt)	2 - 11	2 - 11		114				
Gewicht(kg)	3500	4800		260	280	300	320	345

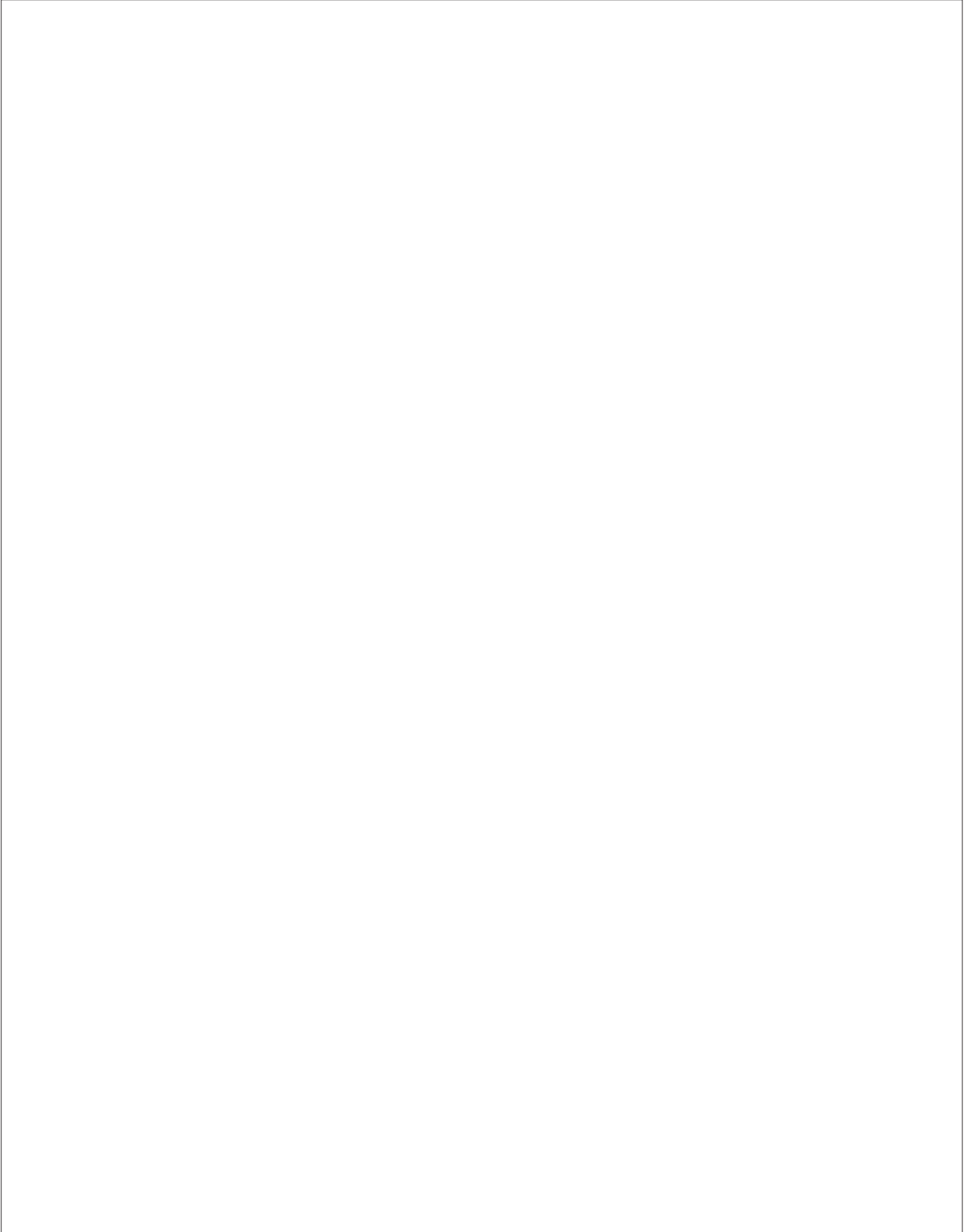


SERIES	GREENFLEX				
MODELLEN	GREENFLEX-150	GREENFLEX-170	GREENFLEX-190	GREENFLEX-210	GREENFLEX-230
Werkbreedte (cm)	150	170	190	210	230
Inzetcapaciteit					
Aanbouw standaard (optie)	 3-punt achter				
Hefinrichting tractor (cat)	II				
SNELHEID (TPM)					
Aftakas	540				
Klepelas	2300				
KLEPELAS					
Diameter A (mm)	159				
Diameter B (mm)	425				
Wandsterkte C (mm)	8				
Aantal v-snaren	3		4		
V-snaar spanner	bout	bout	bout	bout	bout
Min. vermogen tractor (kW/pk)	37/50		51/70		
KLEPELS (AANTAL)					
0,9 kg (optie)	15	16	18	21	24
Transportbreedte (cm)	173	193	213	233	253
Diameter looprol (mm)	133				
VERSTEK VANUIT MIDDEN TRACTOR					
Minimum (cm)	113	133	153	173	193
Maximum (cm)	238	258	278	298	318
Werkbereik (graden)	+ 90 tot -45				
Maaihoogte (cm)	3 - 9				
Gewicht (kg)	545	570	585	610	630



## NOTITIES

A large, empty rectangular box with a thin black border, occupying most of the page below the 'NOTITIES' header. It is intended for the user to write their notes.





📍 **PERFECT Van Wamel B.V.**  
Energieweg 1, 6658 AE  
Beneden Leeuwen  
The Netherlands

☎ +31 (0) 487 59 29 44  
@ [www.perfectvanwamel.com](http://www.perfectvanwamel.com)  
🌐 [sales@vanwamel.nl](mailto:sales@vanwamel.nl)

**Uw PERFECT partner**